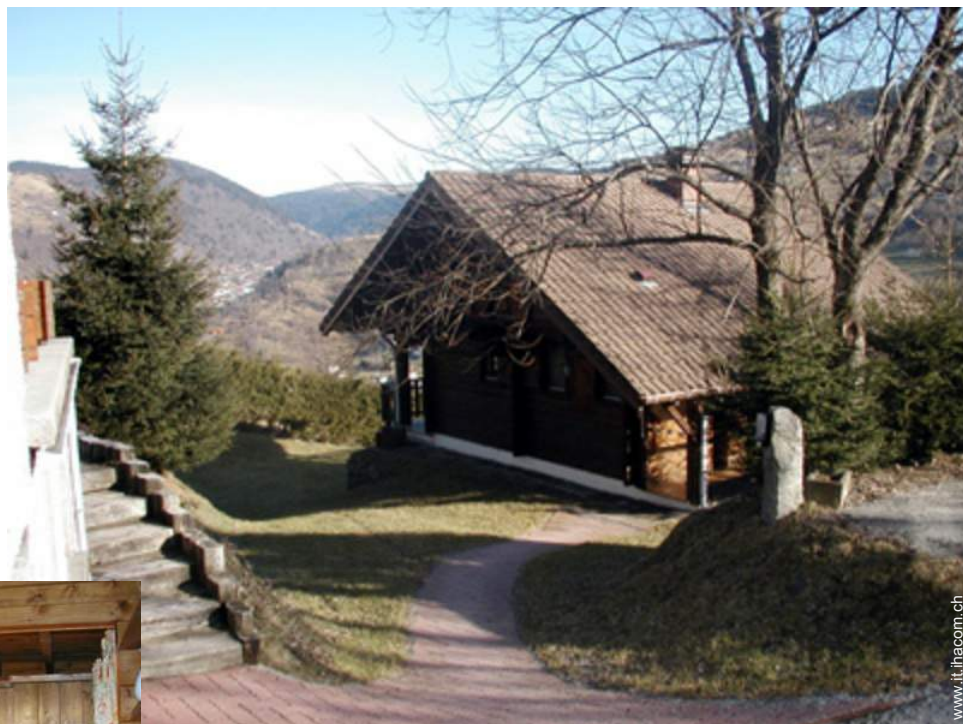


Affitto per le vacanze Alti Vosgi "Le Mèlèze"



Chalet di Montagna, individuale, al piano terra in un(a) Proprietà privata

Ambito : montanaro

Capacità : 14 persona(e)

Camera(e) da letto : 5

Camera(e) : 7

La Bresse - Vosgi (88) - Lorena

Francia

Prenotazione : +33 (0) 3 29 25 44 19 (Francia)

Nr. annuncio 27774

www.it.ihacom.ch



Internet
Holiday
Ads



Internet
Holiday
Ads



Affitto per le vacanze



Chalet di Montagna, individuale, al piano terra in un(a) Proprietà privata

- Ideale per tutte le età
- Vista : panoramico, accessibile, nessuna costruzione davanti/di fronte, dominante, montagna, città
- Ambito : montanaro
- Esposizione : Sud

Gli extra

- **Parcheggio :**
Parcheggio non coperto : 5 posto(i) riservato (i)
- **Agevolazioni :**
Armadio per gli sci, sauna, tavolo da biliardo, calcio balilla, tavolo da ping-pong
- **Attrezzature bambino :**
Seggiolone



vista dalla camera

Ambiente & localizzazione



Montagna



Pesca

Tempo libero

- **Attività tempo libero a meno di 20 km / 12 miglia :**

Sci alpino, sci di fondo, ski trekking, snowboard, slitta (pista), pattini da ghiaccio, luogo per bagnarsi, Pedalò, immersione, immersione subacqua, sci nautico, tennis, percorso, escursione, climbing, percorso per mountain bike, parapendio, passeggiata a cavallo, mini-golf, rollers/pattini a rotelle (circuito), skate board (rampa), karting, bowling, acrobanchette, campo di bocce

- **Assistenza :**

Scuola di sci, giardino delle nevi per bambini

- **Attrazioni e relax :**

Discoteca, ristorante, cinema, parco e giardino, riserva naturale, centro d'esposizione, galleria d'arte, centro storico, boutique d'artigianato, casino, sauna, bagno turco, centro benessere, centro di bellezza

Ambiente

- **Località :**

- Piste di sci 10km
- Ski lifts 10km
- Pista di pattinaggio 10km
- Piscina riscaldata 2km
- Piscina pubblica 2km
- Campo da tennis pubblico 3km
- Centro nautico 10km
- Cascata 15km
- Fiume 2km
- Specchio d'acqua 15km
- Lago 5km
- Foresta 2km
- Massiccio montuoso <50m

- **Comodità :**

- Centro città 2km
- Fermata/stazionamento bus 2km
- Bus navetta piste di sci 2km
- Noleggio biciclette/mountain bike 2km
- Noleggio attrezzatura di sci 2km
- Panetteria 2km
- Traiteur 2km
- Negozi tipici 2km
- Supermercato 2,5km
- Salone di coiffure 2km
- Ufficio postale 2km
- Banca 2km
- Distributore automatico di biglietti 2km
- Farmacia 2km
- Medico 2km
- Infermiera 2km
- Ospedale 30km



vista dalla camera



sala da pranzo



Chalet di Montagna

Esterno

- **Superficie del terreno :**
1500m²
- **Sistemazione esterna :**
Terrazzo, terrazzo coperto, balcone, veranda zanzariera - lanai
- **Ambito esterno :**
Prato inglese
- **Attrezzature esterne :**
Barbecue, tavolo da giardino, 15 sedia(e) da giardino, altalena



sala dei giochi

Interno

- **Capacità di ospitalità :**
14 persona(e)
- **Superficie abitabile :**
120m²
- **Disposizione interna :**
7 camera(e), 5 camera(e) da letto, 1 bagno (i), 1 doccia, 2 WC, soggiorno 20m², angolo cottura, sala da pranzo, salone con televisore, sala dei giochi, lavanderia, cantina, veranda, loggia
- **Posto(i) letto(i) :**
4 letto(i) matrimoniale(i), 5 letto(i) singolo(i), 1 letti a castello
- **Confort :**
Camino, TV, lettore DVD, armadio, armadietto, guardaroba, scaldia asciugamani, riscaldamento elettrico, tende, doppio vetro
- **Attrezzatura domestica :**
Stoviglie/posate, utensili e batteria da cucina, caffettiera, caffettiera elettrica, tostiera, robot da cucina, apparecchio per raclette, apparecchio per la fonduta, piastra di cottura elettrica, forno, forno microonde, cappa aspirante, frigorifero, congelatore, lavastoviglie, lavatrice, asciugatrice, aspirapolvere, ferro da stiro, asse da stiro

Servizi

- **Biancheria :**
Lenzuola supplemento (1 volte/settimana +11CHF *), Biancheria da toilette supplemento (1 volte/settimana +6CHF *), Biancheria da casa supplemento (1 volte/settimana +2CHF *), Asciugamani da spiaggia supplemento (+4CHF *), Coperta(e), Piumino(i), Cuscino (i)
- **Casa :**
Pulizia alla partenza supplemento (+122CHF *), Snevamento, Parcheggio

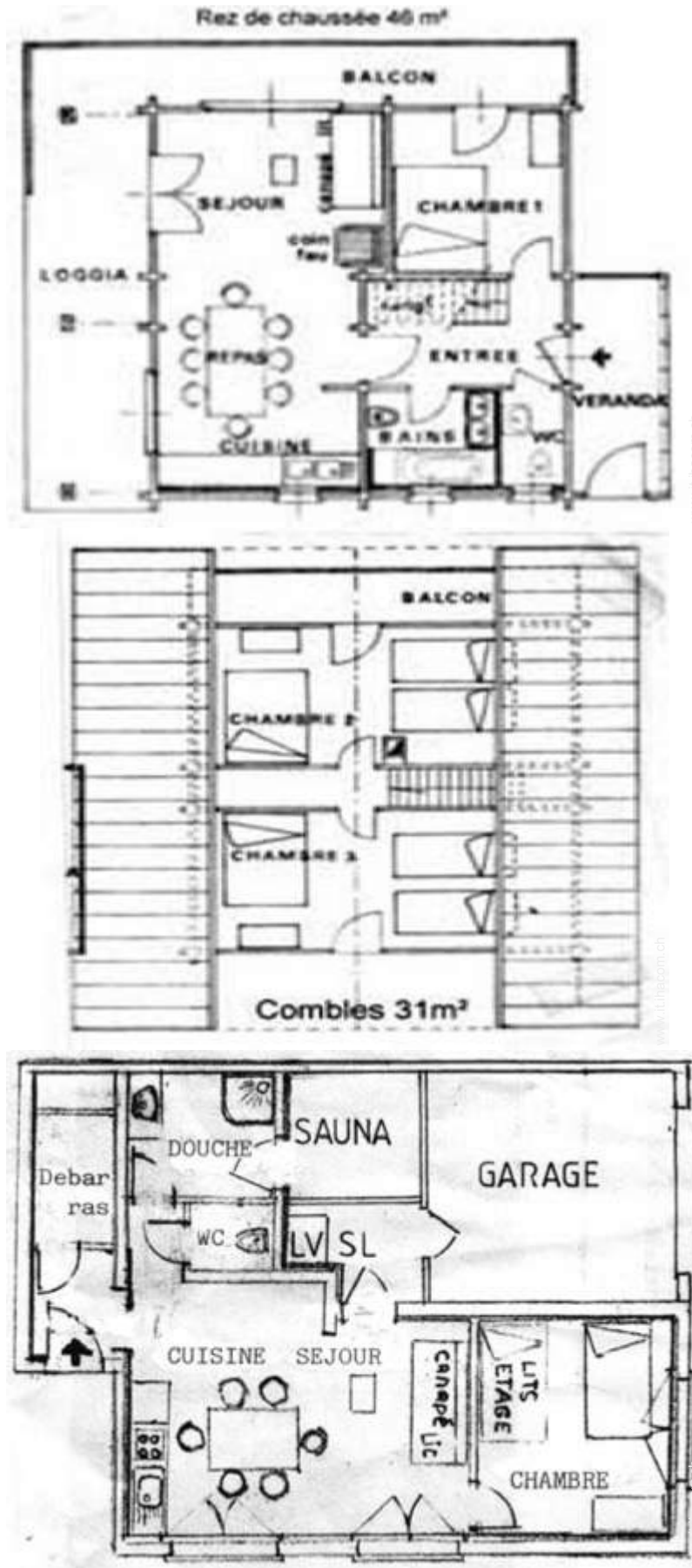
Informazioni utili

- **Informazioni utili**
Bambini benvenuti
Animali ammessi a condizioni (informarsi presso il proprietario)
Affitto non fumatori, copertura telefonia mobile, trasporto personale consigliabile
Acqua : calda/fredda
Tensione elettrica : 220-240V / 50Hz
Alimentazione elettrica : condotta



camera

Piantina



Nr. annuncio 27774

www.it.ihacom.ch



>> AFFITTI PER LE VACANZE

Internet
Holiday
Ads



Internet
Holiday
Ads



DA PRIVATO A PRIVATO

Album fotografico - 1



sala da pranzo



vista dalla camera



vista dalla camera



Chalet di Montagna



camera

Album fotografico - 2



sala dei giochi



sauna



vista nord-est



Inverno



Montagna



Inverno



Autunno

Album fotografico - 3



Autunno



Estate



Estate



Estate



Estate



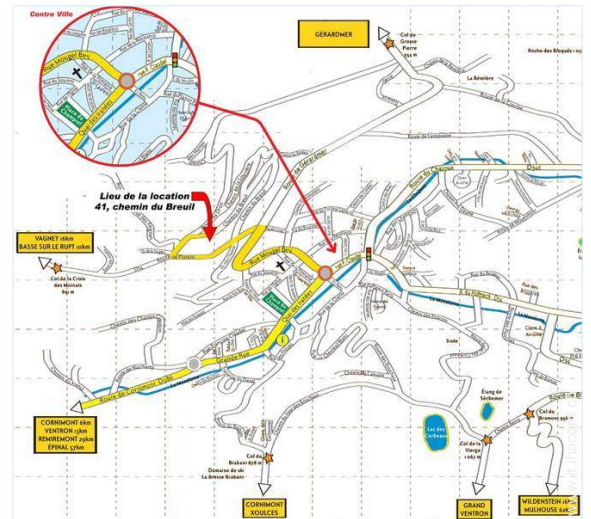
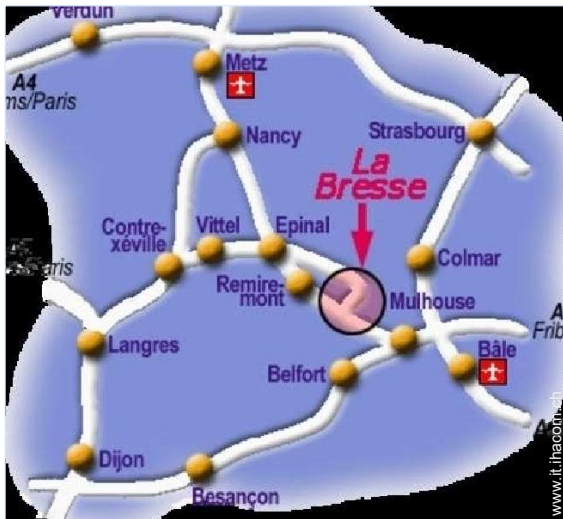
Estate



Autunno



Cartina stradale



Localizzazione & Accesso



Coordinate GPS in gradi, minuti, secondi: Latitudine 47° 59'58"N - Longitudine 6°51'58"E (Abitazione)

Indirizzo

→ Chemin du Breuil
88250 La Bresse

• Autostrada (uscita) A31 E21

→ Vittel, Vosgi, Lorena, Francia
→ Distanza : 105km
→ Tempo : 1h30'

• Autostrada (uscita) A31 E21

→ Nancy, Meurthe et Moselle, Lorena, Francia
→ Distanza : 130km
→ Tempo : 1h30'

• Stazione ferroviaria Remiremont

→ Remiremont, Vosgi, Lorena, Francia
→ Distanza : 36km
→ Tempo : 45'

• Gérardmer : Distanza : 10km

• Colmar : Distanza : 55km

• Épinal : Distanza : 58km

Contatti

Cognome	Sig.ra, Sig. TOUSSAINT Jean Louis
Indirizzo	4 route de Niachamp
Città	88250 LA BRESSE
Paese	Francia
Telefono	+33 (0) 3 29 25 44 19 (Francia)
Cellulare	+33 (0) 6 87 46 50 88 (Francia)

Lingue parlate



Calendario delle disponibilità - da : maggio 2012




Mag	Ma	Me	G	V	S	D	L	Ma	Me	G	V	S	D	L	Ma	Me	G	V	S	D	L	Ma	Me	G	V	S	D	L	Ma	Me	G	
2012	1	2	3	4	5	6	7	8	9	10	11	12	13	14	15	16	17	18	19	20	21	22	23	24	25	26	27	28	29	30	31	

Giu	V	S	D	L	Ma	Me	G	V	S	D	L	Ma	Me	G	V	S	D	L	Ma	Me	G	V	S							
2012	1	2	3	4	5	6	7	8	9	10	11	12	13	14	15	16	17	18	19	20	21	22	23	24	25	26	27	28	29	30
	-	-	-	-	-	-	-	-	-	-	-	-	-	-	-	-	-	-	-	-	-	-	-	-	-	-	-	-	-	-

Lug	D	L	Ma	Me	G	V	S	D	L	Ma	Me	G	V	S	D	L	Ma	Me	G	V	S	D	L	Ma							
2012	1	2	3	4	5	6	7	8	9	10	11	12	13	14	15	16	17	18	19	20	21	22	23	24	25	26	27	28	29	30	31
	-	-	-	-	-	-	-	-	-	-	-	-	-	-	-	-	-	-	-	-	-	-	-	-	-	-	-	-	-	-	

[Mese : Seguinte >>](#)

Tariffe di affitto - Chalet di Montagna - 14 Persona(e)

Tariffe	Notte	Week-end	Settimana	2 settimane	Mese
 Bassa stagione	-	561CHF * (Venerdi)	750CHF * (Sabato)	1350CHF * (Sabato)	-
 Media stagione	-	585CHF * (Venerdi)	750CHF * (Sabato)	1350CHF * (Sabato)	-
 Alta stagione	-	-	2085CHF * (Sabato)	-	-

(Giorno di arrivo)

[Prenotare](#)





vista dalla camera



Chalet di Montagna



camera



sala da pranzo



vista dalla camera

Condizioni di prenotazione

• Prenotazione

- Pagamento al momento della prenotazione : 30% dell'importo dell'affitto
- Pagamento del saldo : 2 settimane prima del soggiorno
- Cauzione richiesta : 610CHF *

• Affitto

- Spese supplementari
- Tassa di soggiorno in aggiunta
- Spesa per le pulizie alla partenza non inclusa : 122CHF *
- Supplemento previsto per :
 - animali
 - legna da ardere

bancario • Assegno bancario • Assegno circolare • Contanti • Voucher

► Prenotare

► Contattare il proprietario

Contattate direttamente i proprietari

www.it.ihacom.ch

Nr. annuncio
27774

>> Prenotare <<

Contatti

Cognome Sig.ra, Sig. TOUSSAINT
Jean Louis
Indirizzo 4 route de Niachamp
Città 88250 LA BRESSE
Paese Francia
Telefono +33 (0) 3 29 25 44 19
(Francia)
Cellulare +33 (0) 6 87 46 50 88
(Francia)

Lingue parlate

Modalità di pagamento ammesse

• Vaglia postale internazionale • Bonifico

* Tassa di conversione a titolo identificativo : 100€ = 127\$ = 86.8£ = 121.91CHF

Nr. annuncio 27774

www.it.ihacom.ch



>> AFFITTI PER LE VACANZE

Internet
Holiday
Ads



Internet
Holiday
Ads



DA PRIVATO A PRIVATO