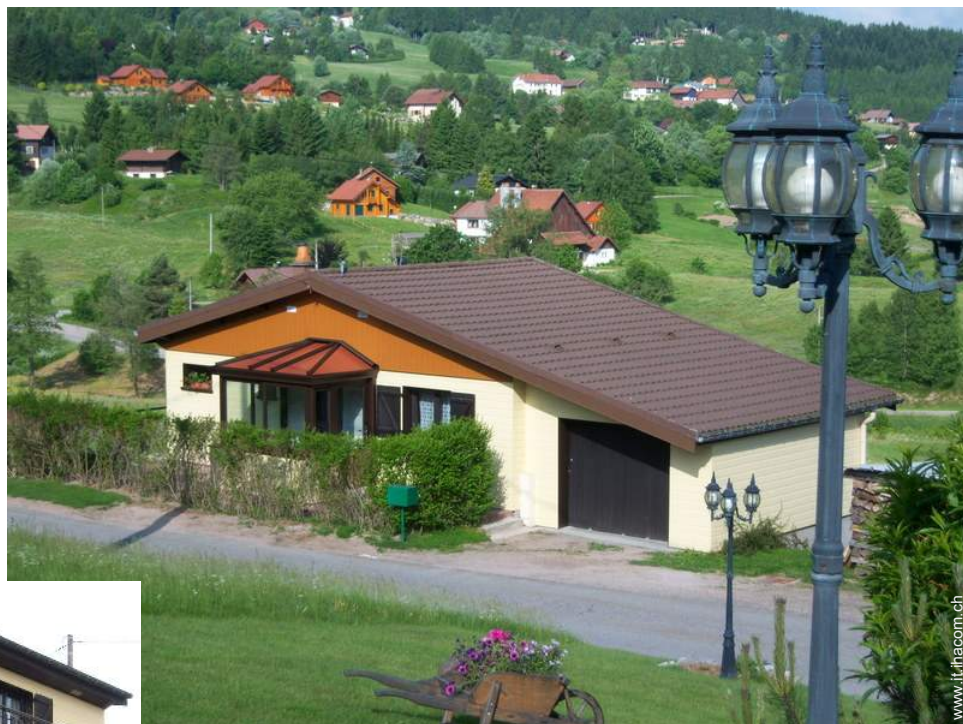


Affitto per le vacanze Alti Vosgi "Les Chevails"



Chalet, individuale, al piano terra,
entrata individuale, in un(a) Proprietà
privata

Ambito : calma, montanaro

Capacità : 6 persona(e)

Camera(e) da letto : 3

Camera(e) : 4



Clé vacances (2 chiavi)
Meublé de Tourisme (3 stelle)

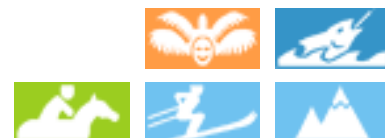
Xonrupt Longemer - Vosgi (88) - Lorena

Francia

Prenotazione : +33 (0) 329571380 (Francia)

Nr. annuncio 56820

www.it.ihacom.ch



Internet
Holiday
Ads



Internet
Holiday
Ads



Affitto per le vacanze



Chalet, individuale, al piano terra, entrata individuale, in un(a) Proprietà privata

- **Ideale per famiglia, sportivo(i)**
- **Vista** : accessibile, nessuna costruzione davanti/di fronte, montagna, foresta, villaggio, tramonto fantastico
- **Ambito** : calma, montanaro
- **Esposizione** : Sud-ovest

Gli extra

- **Parcheggio** :
Parcheggio coperto : 1 spazio individuale chiuso
Parcheggio non coperto : 1 sul terreno
- **Agevolazioni** :
Armadio per gli sci
- **Attrezzature bambino** :
Seggiolone, bagnetto bambino, vasino



camera

Ambiente & localizzazione



Montagna Sci Equitazione Pesca



Festival

Tempo libero

- **Attività tempo libero a meno di 20 km / 12 miglia** :

Sci alpino, sci di fondo, sci fuori pista, ski trekking, snowboard, slitta (pista), pattini da ghiaccio, luogo per bagnarsi, Pedalò, windsurf, vela, canoa-kayak, golf, tennis, scuola di equitazione, percorso, escursione, climbing, percorso per mountain bike, parapendio, escursione in barca, passeggiata a cavallo, skate board (rampa), karting, bowling, paintball, acrobanchi, pesca, pesca con lenza, campo di bocce

- **Assistenza** :

Scuola di sci, giardino delle nevi per bambini, scuola di vela, scuola di tennis

- **Attrazioni e relax** :

Bar/pub, discoteca, ristorante, cinema, parco e giardino, riserva naturale, festival, boutique d'artigianato, cantina e degustazione di vino, casino, sauna

Ambiente

- **Località** :

- Piste di sci 1km
- Ski lifts 1km
- Pista di pattinaggio 7,5km
- Piscina riscaldata 7,5km
- Piscina pubblica 7,5km
- Campo da tennis pubblico 800m
- Centro nautico 1km
- Cascata 2km
- Lago 1km
- Foresta 300m
- Massiccio montuoso 7,5km

- **Comodità** :

- Asilo 1km
- Villaggio centro 1km
- Noleggio biciclette/mountain bike 5km
- Noleggio di moto/scooter 5km
- Noleggio auto 5km
- Noleggio attrezzatura di sci 1km
- Noleggio biancheria 5km
- Panetteria 1km
- Traiteur 1km
- Negozi tipici 1km
- Supermercato 5km
- Negozi di alta classe e di lusso 5km
- Salone di coiffure 1km
- Ufficio postale 1km
- Banca 5km
- Distributore automatico di biglietti 1km
- Farmacia 1km
- Medico 1km

- Infermiera 5km
- Ospedale 5km



soggiorno



la casa



camera

Interno

- **Capacità di ospitalità :**
6 persona(e) - 4 adulti, 2 bambini
- **Superficie abitabile :**
60m²
- **Disposizione interna :**
4 camera(e), 3 camera(e) da letto, 1 bagno (i), 1 doccia, 2 WC, soggiorno 18m², angolo cottura, angolo pranzo, lavanderia, cantina, veranda
- **Posto(i) letto(i) :**
2 letto(i) matrimoniale(i), 2 letti a castello, 1 letto (i) bambino
- **Confort :**
TV, sistema hi-fi, lettore DVD, gioco di società, telefono, accesso internet, wifi (accesso ad internet senza filo), armadio, armadietto, guardaroba, asciugacapelli, scaldia asciugamani, riscaldamento elettrico, vetrata, tende, doppio vetro
- **Attrezzatura domestica :**
Stoviglie/posate, utensili e batteria da cucina, caffettiera, tostiera, robot da cucina, apparecchio per raclette, apparecchio per la fonduta, piastra di cottura elettrica, forno, forno microonde, cappa aspirante, frigorifero, congelatore, lavastoviglie, lavatrice, aspirapolvere, ferro da stiro, asse da stiro

Esterno

- **Superficie del terreno :**
1000m²
- **Sistemazione esterna :**
Terrazzo 15m², balcone 12m²
- **Ambito esterno :**
Giardino 800m²
- **Attrezzature esterne :**
Barbecue, ombrellone, salotto da giardino, altalena



angolo cottura

Servizi

- **Biancheria :**
Lenzuola supplemento (1 volte/settimana +12CHF *), Biancheria da toilette supplemento, Biancheria da casa supplemento, Piumino (i), Cuscino(i)
- **Casa :**
Pulizia alla partenza supplemento (+61CHF *), Snevamento supplemento, Parcheggio

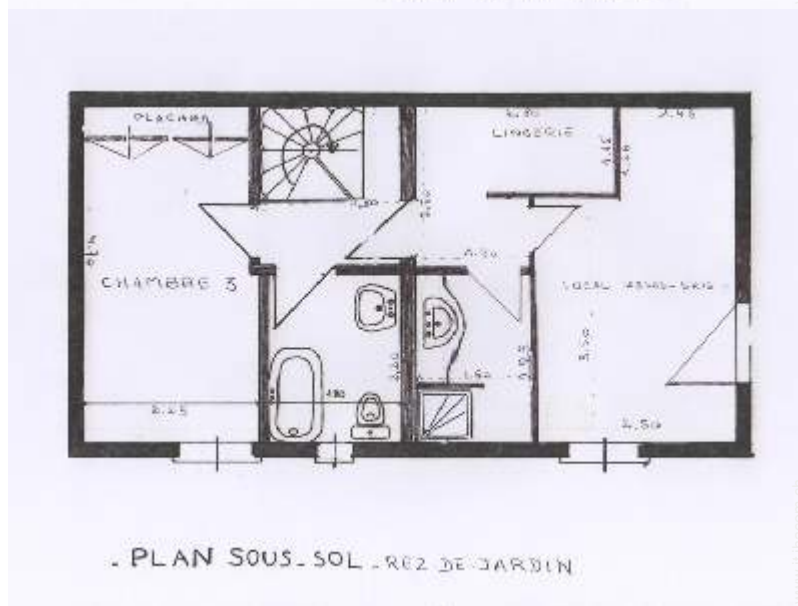
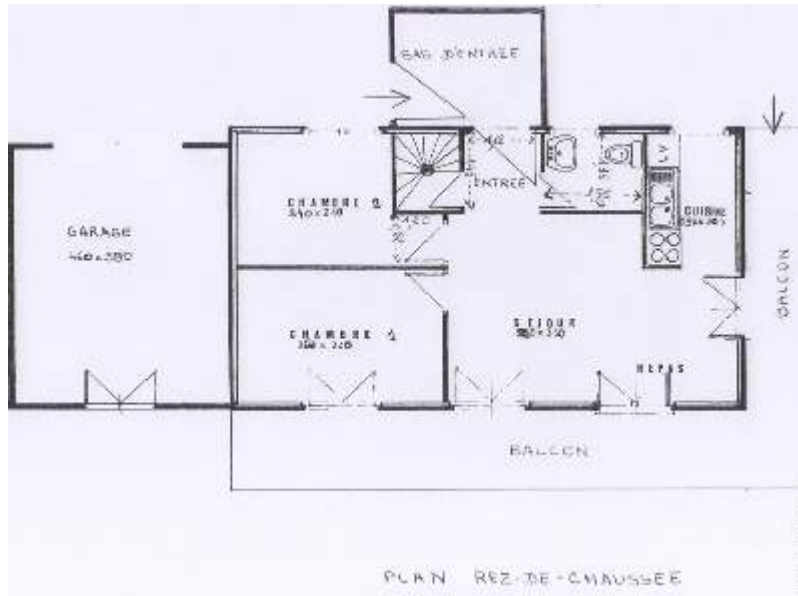
Informazioni utili

- **Informazioni utili**
Bambini benvenuti
Copertura telefonia mobile, trasporto personale consigliabile
Acqua : calda/fredda
Tensione elettrica : 220-240V / 50Hz
Alimentazione elettrica : conduttura



camera dei bambini

Piantina






DESCRIZIONE

Località: Lorena, Vosgi, Francia

Questo chalet è un'ottima soluzione per chi desidera un soggiorno tranquillo e confortevole in un ambiente naturale e pacifico. Il chalet è situato in una zona tranquilla e verde, a pochi chilometri da Lorena, in Francia. È un'ottima soluzione per chi desidera un soggiorno tranquillo e confortevole in un ambiente naturale e pacifico.

REZ-DE-CHAUSSEE (Piantina):

- Garage
- 2 Camere da letto
- Cucina
- Bagno
- Soggiorno
- Balconio

REZ-DE-JARDIN (Piantina):

- Camera da letto
- Bagno
- Locali tecnici
- Armadio

Il chalet è dotato di tutti i comfort necessari per un soggiorno tranquillo e confortevole. È un'ottima soluzione per chi desidera un soggiorno tranquillo e confortevole in un ambiente naturale e pacifico.

Per info e prenotazioni:

www.it.ihacom.ch

Nr. annuncio 56820

www.it.ihacom.ch



Internet
 Holiday
 Ads



Internet
 Holiday
 Ads



Album fotografico - 1



la casa



soggiorno



camera



camera



camera dei bambini

Nr. annuncio 56820

www.it.ihacom.ch



Internet
Holiday
Ads



Internet
Holiday
Ads



Album fotografico - 2



angolo cottura



doccia



vista dal balcone



la casa



Inverno

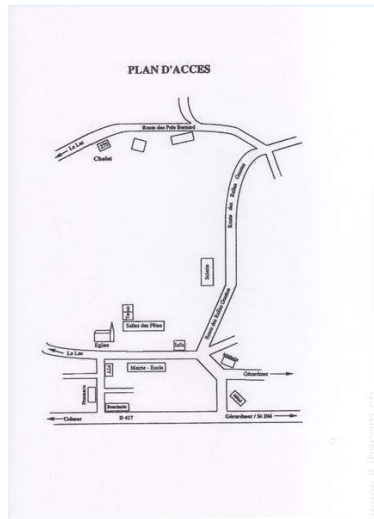


vista sud-ovest



vista dal balcone

Cartina stradale



Localizzazione & Accesso



Coordinate GPS in gradi, minuti, secondi: Latitudine 48° 5'3.804"N - Longitudine 6°55'48.576"E ([Città](#))

Indirizzo

→ 275 Route des Prés Bernard
88400 Xonrupt Longemer

• Autostrada (uscita) A 33

→ Saint Dié des Vosges, Vosgi, Lorena, Francia
→ Distanza : 25km
→ Tempo : 30'

• Autostrada (uscita) A 35

→ Colmar, Alto Reno, Alsazia, Francia
→ Distanza : 45km
→ Tempo : 1h

• Autostrada (uscita) A 31

→ Épinal, Vosgi, Lorena, Francia
→ Distanza : 50km
→ Tempo : 1h

- Gérardmer : Distanza : 5km
- Colmar : Distanza : 45km
- Épinal : Distanza : 50km

Contatti

Cognome	Sig., Sig.ra PIERRAT Gilbert
Indirizzo	1038 Rue Charles de Gaulle
Città	88650 ANOULD
Paese	Francia
Telefono	+33 (0) 329571380 (Francia) Da 09:00 AM a 09:00 PM
Cellulare	+33 (0) 670109745 (Francia)
Lingue parlate	

Calendario delle disponibilità - da : maggio 2012

Mag	Ma	Me	G	V	S	D	L	Ma	Me	G	V	S	D	L	Ma	Me	G	V	S	D	L	Ma	Me	G	V	S	D	L	Ma	Me	G	
2012	1	2	3	4	5	6	7	8	9	10	11	12	13	14	15	16	17	18	19	20	21	22	23	24	25	26	27	28	29	30	31	

Giu	V	S	D	L	Ma	Me	G	V	S	D	L	Ma	Me	G	V	S	D	L	Ma	Me	G	V	S							
2012	1	2	3	4	5	6	7	8	9	10	11	12	13	14	15	16	17	18	19	20	21	22	23	24	25	26	27	28	29	30

Lug	D	L	Ma	Me	G	V	S	D	L	Ma	Me	G	V	S	D	L	Ma	Me	G	V	S	D	L	Ma							
2012	1	2	3	4	5	6	7	8	9	10	11	12	13	14	15	16	17	18	19	20	21	22	23	24	25	26	27	28	29	30	31

Bassa stagione
 Prenotato
 Alta stagione

[Mese : Seguevole >>](#)

Tariffe di affitto - Chalet - 6 Persona(e)

Tariffe	Notte	Week-end	Settimana	2 settimane	Mese
 Bassa stagione	-	244CHF *	488CHF * (Sabato)	878CHF * (Sabato)	-
 Media stagione	-	244CHF *	549CHF * (Sabato)	975CHF * (Sabato)	-
 Alta stagione	-	-	671CHF * (Sabato)	1219CHF * (Sabato)	-

(Giorno di arrivo)

[Prenotare](#)





camera



camera



camera dei bambini



la casa



soggiorno

Condizioni di prenotazione

• Prenotazione

- Pagamento al momento della prenotazione : 25% dell'importo dell'affitto
- Pagamento del saldo : alla restituzione delle chiavi
- Cauzione richiesta : 183CHF *

• Affitto

- Spese supplementari
- Tassa di soggiorno in aggiunta
- Spesa per le pulizie alla partenza non inclusa : 61CHF *

► Prenotare

► Contattare il proprietario

Contattate direttamente i proprietari

www.it.ihacom.ch

Nr. annuncio

56820

>> Prenotare <<

Modalità di pagamento ammesse

- Vaglia postale internazionale
- Bonifico bancario
- Assegno bancario
- Contanti
- Voucher

Contatti

Cognome	Sig., Sig.ra PIERRAT Gilbert
Indirizzo	1038 Rue Charles de Gaulle
Città	88650 ANOULD
Paese	Francia
Telefono	+33 (0) 329571380 (Francia) Da 09:00 AM a 09:00 PM
Cellulare	+33 (0) 670109745 (Francia)
Lingue parlate	

* Tassa di conversione a titolo identificativo : 100€ = 127\$ = 86.8£ = 121.91CHF

Nr. annuncio 56820

www.it.ihacom.ch



>> AFFITTI PER LE VACANZE

Internet
Holiday
Ads



Internet
Holiday
Ads



DA PRIVATO A PRIVATO