

# Affitto stagionale di Prestigio Nestes Valley "MIR"



1778CHF/Settimana

**Promozioni**

dal 11/08/12  
al 17/08/12  
8 persona(e)

Appartamento di Prestigio al 1° piano, entrata comune, in un(a) Residenza di Prestigio da 1 piano

Ambito : montanaro, sereno

Capacità : 8 persona(e)  
Camera(e) da letto : 3  
Camera(e) : 4



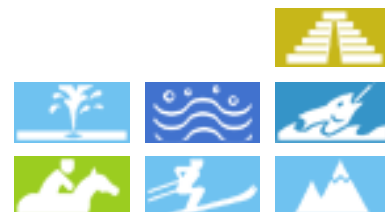
Meublé de Tourisme (4 stelle)

Saint Lary Soulan - Alti Pirenei (65) - Midi Pirenei  
Francia

Prenotazione : +33 (0) 5 62 39 53 21 (Francia)

Nr. annuncio 8146

[www.it.ihacom.ch](http://www.it.ihacom.ch)



>> AFFITTI PER LE VACANZE

Internet  
Holiday  
Ads



Internet  
Holiday  
Ads



DA PRIVATO A PRIVATO

### Affitto stagionale di Prestigio



Appartamento di Prestigio al 1° piano, entrata comune, in un(a) Residenza di Prestigio da 1 piano

- **Ideale per tutte le età, famiglia**
- **Vista** : panoramico, accessibile, nessuna costruzione davanti/di fronte, montagna, villaggio
- **Ambito** : montanaro, sereno
- **Esposizione** : Sud-ovest

### Gli extra

#### • Piscina :

Piscina privata, rettangolare (lunghezza 10m, larghezza 5m), riscaldata, interna, coperta, sistema di illuminazione, accesso tramite scaletta, sicurezza bambino, doccia esterna (aperta da '01 giugno' al '30 settembre')

#### • Parcheggio :

Parcheggio non coperto : 1 posto(i) riservato (i), 2 sul terreno

#### • Agevolazioni :

Armadio per gli sci, sauna, hammam, attrezzo(i) per il fitness

#### • Attrezzature bambino :

Seggiolone, vasino



Ambito esterno

### Ambiente & localizzazione



Montagna      Sci      Equitazione      Pesca



Thalasso      Terme      Cultura

### Tempo libero

- **Attività tempo libero a meno di 20 km / 12 miglia :**

Sci alpino, sci di fondo, sci fuori pista, ski trekking, slitta (pista), pattini da ghiaccio, motoslitta, slitta con i cani, canoa-kayak, torrentismo, rafting, tennis, percorso, percorso costiero/forestale, escursione, climbing, percorso per mountain bike, parapendio, passeggiata in calesse, passeggiata a cavallo, Passeggiata sull'asino, mini-golf, paintball, caccia, acrobanchi, pesca con lenza

#### • Assistenza :

Scuola di sci, giardino delle nevi per bambini, scuola di tennis

#### • Attrazioni e relax :

Bar/pub, discoteca, ristorante, cinema, parco e giardino, parco dei divertimenti, zoo/parco animale, riserva naturale, centro d'esposizione, centro storico, museo, boutique d'artigianato, casino, terme, centro di talassoterapia, centro benessere, centro di bellezza

### Ambiente

#### • Località :

- Piste di sci 10km
- Ski lifts 500m
- Pista di pattinaggio 500m
- Piscina pubblica 500m
- Campo da tennis pubblico 200m
- Percorso di golf 18 buche 25km
- Rapide sui fiumi 3km
- Cascata 10km
- Fiume 500m
- Specchio d'acqua 20km
- Lago 15km
- Foresta <50m
- Massiccio montuoso 2km
- Via ferrata 30km

#### • Comodità :

- Asilo 300m
- Villaggio centro 500m
- Fermata/stazionamento bus <50m
- Bus navetta piste di sci <50m
- Noleggio biciclette/mountain bike 200m
- Noleggio di moto/scooter 300m
- Noleggio auto 800m
- Noleggio attrezzatura di sci 100m
- Noleggio biancheria <50m
- Panetteria <50m
- Traiteur 300m
- Negozi tipici 300m

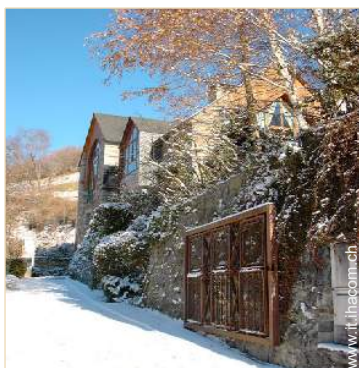
- Supermercato 500m
- Negozi di alta classe e di lusso 500m
- Salone di coiffure 300m
- Ufficio postale 800m
- Banca 300m
- Distributore automatico di biglietti 300m
- Farmacia 300m
- Medico 300m
- Infermiera <50m
- Ospedale 25km
- Ambulatorio 500m



Inverno



la casa



Ambito esterno

### Esterno

- **Superficie del terreno :**  
< 100m<sup>2</sup>
- **Sistemazione esterna :**  
Solarium 100m<sup>2</sup>
- **Ambito esterno :**  
Terreno chiuso < 100m<sup>2</sup>
- **Attrezzature esterne :**  
Salotto estivo, barbecue, tavolo da giardino, 8 sedia(e) da giardino, carrello, ombrellone, 6 sedia sdraio, doccia esterna



vista libera

### Interno

- **Capacità di ospitalità :**  
8 persona(e) - 6 adulti, 2 bambini
- **Superficie abitabile :**  
120m<sup>2</sup>
- **Disposizione interna :**  
4 camera(e), 3 camera(e) da letto, angolo notte, 3 bagno(i), 1 WC, soggiorno 25m<sup>2</sup>, salone < 9m<sup>2</sup>, cucina in stile americano, angolo pranzo, palestra, lavanderia
- **Posto(i) letto(i) :**  
1 letto(i) king-size(s), 4 letto(i) singolo(i), 1 letti a castello, 1 letto (i) bambino, 2 possibilità letto(i) supplementare(i)
- **Confort :**  
TV, sistema hi-fi, lettore DVD, gioco di società, collezione di libri, wifi (accesso ad internet senza filo), armadietto, guardaroba, asciugacapelli, riscaldamento centrale, vetrata, tende, tende, doppio vetro, serrande automatiche, interfono
- **Attrezzatura domestica :**  
Stoviglie/posate, utensili e batteria da cucina, caffettiera, caffettiera elettrica, bollitore elettrico, tostiera, spremiagrumi, robot da cucina, apparecchio per raclette, apparecchio per la fonduta, piastra di cottura elettrica, fornello, forno microonde, cappa aspirante, frigorifero, congelatore, lavastoviglie, lavatrice, asciugatrice, aspirapolvere, ferro da stiro, asse da stiro

### Servizi

- **Biancheria :**  
Lenzuola supplemento (1 volte/settimana +24CHF \*), Biancheria da toilette supplemento (1 volte/settimana +7CHF \*), Biancheria da casa supplemento (1 volte/settimana +5CHF \*), Asciugamani da spiaggia supplemento (+2CHF \*), Coperta(e), Piumino(i), Cuscino (i)
- **Casa :**  
Servizio di manutenzione supplemento (3 volte/settimana), Pulizia alla partenza supplemento (+144CHF \*), Manutenzione giardino/piscina (7 volte/settimana), Snevamento (7 volte/settimana), Custode/portiere, Parcheggio, Transfert stazione aeroporto supplemento
- **Personale :**  
Personale supplemento

### Informazioni utili

- **Informazioni utili**  
Bambini benvenuti  
Animali ammessi  
Presenza sul posto : animali domestici, animali "selvaggi"  
Copertura telefonia mobile  
Acqua : calda/fredda  
Tensione elettrica : 220-240V / 50Hz  
Alimentazione elettrica : conduttura



vista sul villaggio

Album fotografico - 1



facciata



la casa



Inverno



Ambito esterno



Ambito esterno

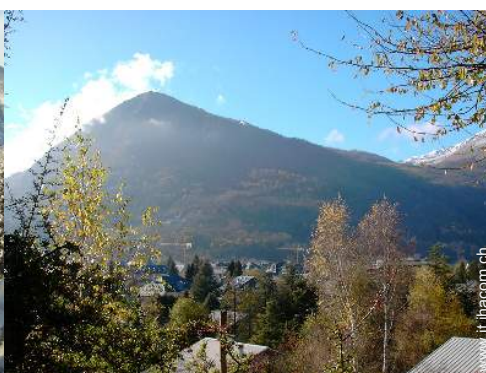


vista sul villaggio

Album fotografico - 2



vista libera



Estate



Ambito esterno



sauna



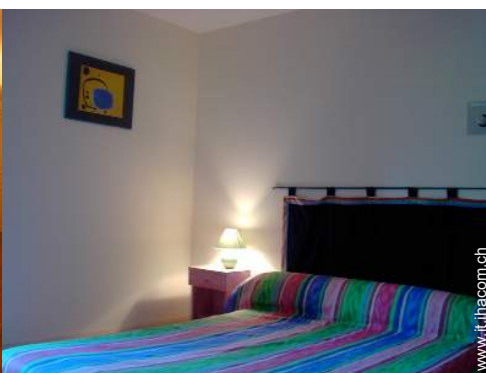
attrezzo(i) per il fitness



Piscina riscaldata



Disposizione interna



camera principale



bagno(i)

Album fotografico - 3



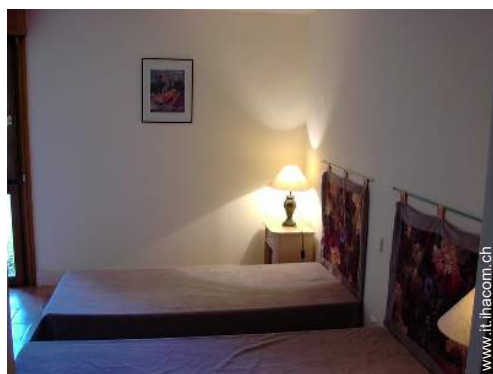
camera



camera



bagno(i)



camera



bagno(i)



soggiorno



cucina in stile americano



angolo pranzo



giardino

### Localizzazione & Accesso



Coordinate GPS in gradi, minuti, secondi: Latitudine 42°49'6  
"N - Longitudine 0°19'45"E ([Abitazione](#))

#### Indirizzo

→ 1, rue de l'Oasis  
65170 Saint Lary Soulan

#### • Autostrada (uscita) Lannemezan

→ Lannemezan, Alti Pirenei, Midi Pirenei, Francia  
→ Distanza : 26km  
→ Tempo : 40'

#### • Aeroporto Tarbes Lourdes Pyrénées

→ Lourdes, Alti Pirenei, Midi Pirenei, Francia  
→ Distanza : 80km  
→ Tempo : 1h30'

#### • Aeroporto Toulouse Blagnac

→ Tolosa, Alta Garonna, Midi Pirenei, Francia  
→ Distanza : 180km  
→ Tempo : 1h45'

- Lannemezan : Distanza : 34km
- Tarbes (Tarba) : Distanza : 60km
- Tolosa : Distanza : 180km

### Contatti

Cognome	Sig.ra MIR DE RUMIGNY Liliane
Indirizzo	1 , rue de l'Oasis
Città	65170 SAINT LARY SOULAN
Paese	Francia
Telefono	+33 (0) 5 62 39 53 21 (Francia) Da 10:00 AM a 10:00 PM
Cellulare	+33 (0) 6 74 58 20 16 (Francia)
Fax	+33 (0) 5 62 39 58 07 (Francia)
Lingue parlate	

Calendario delle disponibilità - da : maggio 2012

Mag	Ma	Me	G	V	S	D	L	Ma	Me	G	V	S	D	L	Ma	Me	G	V	S	D	L	Ma	Me	G							
2012	1	2	3	4	5	6	7	8	9	10	11	12	13	14	15	16	17	18	19	20	21	22	23	24	25	26	27	28	29	30	31

Giu	V	S	D	L	Ma	Me	G	V	S	D	L	Ma	Me	G	V	S	D	L	Ma	Me	G	V	S							
2012	1	2	3	4	5	6	7	8	9	10	11	12	13	14	15	16	17	18	19	20	21	22	23	24	25	26	27	28	29	30
	-	-	-	-	-	-	-	-	-	-	-	-	-	-	-	-	-	-	-	-	-	-	-	-	-	-	-	-	-	

Lug	D	L	Ma	Me	G	V	S	D	L	Ma	Me	G	V	S	D	L	Ma	Me	G	V	S	D	L	Ma							
2012	1	2	3	4	5	6	7	8	9	10	11	12	13	14	15	16	17	18	19	20	21	22	23	24	25	26	27	28	29	30	31
	-	-	-	-	-	-	-	-	-	-	-	-	-	-	-	-	-	-	-	-	-	-	-	-	-	-	-	-	-		

[Mese : Seguento >>](#)



Promozioni : 1778CHF / Settimana \* dal 12/08/11 al 12/08/17 - 8 persona(e)

\* Tassa di conversione a titolo identificativo : 100€ = 125.87\$ = 80.11£ = 120.11CHF

Tariffe di affitto - Appartamento di Prestigio - 8 Persona(e)

Tariffe	Notte	Week-end	Settimana	2 settimane	Mese
Media stagione	-	-	1658CHF * (Sabato)	2883CHF * (Sabato)	-
Alta stagione	-	-	2018CHF * (Sabato)	3219CHF * (Sabato)	-
Periodo promozionale	-	-	1778CHF * (Sabato)	-	-

(Giorno di arrivo)

[Prenotare](#)





Ambito esterno



Ambito esterno



vista sul villaggio



facciata



la casa



Inverno

### Condizioni di prenotazione

#### • Prenotazione

- Pagamento al momento della prenotazione :  
40% dell'importo dell'affitto
- Pagamento del saldo :  
2 settimane prima del soggiorno
- Cauzione richiesta : 721CHF \*

#### • Affitto

- Spese comprese
- Tassa di soggiorno inclusa
- Spesa per le pulizie alla partenza non inclusa : 144CHF \*

[► Prenotare](#)

[► Contattare il proprietario](#)

### Modalità di pagamento ammesse

- Vaglia postale internazionale
- Bonifico bancario
- Assegno bancario
- Assegno circolare
- Contanti

Contattate direttamente i proprietari

[www.it.ihacom.ch](http://www.it.ihacom.ch)

Nr. annuncio  
8146

[>> Prenotare <<](#)

### Contatti

Cognome	Sig.ra MIR DE RUMIGNY Liliane
Indirizzo	1 , rue de l'Oasis
Città	65170 SAINT LARY SOULAN
Paese	Francia
Telefono	+33 (0) 5 62 39 53 21 (Francia) Da 10:00 AM a 10:00 PM
Cellulare	+33 (0) 6 74 58 20 16 (Francia)
Fax	+33 (0) 5 62 39 58 07 (Francia)
Lingue parlate	

\* Tassa di conversione a titolo identificativo : 100€ = 125.87\$ = 80.11£ = 120.11CHF

Nr. annuncio 8146

[www.it.ihacom.ch](http://www.it.ihacom.ch)



[>> AFFITTI PER LE VACANZE](#)

Internet  
Holiday  
Ads



Internet  
Holiday  
Ads



[DA PRIVATO A PRIVATO](#)