

Affitto per le vacanze Auchterarder "Morrison's"



Cottage, divisorio(i), al piano terra, entrata individuale, in un(a) Proprietà

Ambito : storico, piacevole

Capacità : 6 persona(e)

Camera(e) da letto : 2

Camera(e) : 3

Auchterarder - Perth and Kinross - Nord Est

Scozia

Prenotazione : +44 (0) 176 4662369 (Regno Unito)

Nr. annuncio 4050

www.it.ihacom.ch



Internet
Holiday
Ads



Internet
Holiday
Ads



DA PRIVATO A PRIVATO

Affitto per le vacanze



Cottage, divisorio(i), al piano terra, entrata individuale, in un(a) Proprietà

- Ideale per più famiglie, tutte le età
- Vista : giardino/parco, villaggio, città, via/viale
- Ambito : storico, piacevole
- Esposizione : Sud

Gli extra

- **Parcheggio :**

Parcheggio non coperto : 4 posto(i) riservato (i)

- **Attrezzature bambino :**

Seggiolone

**Privilegi :
Campo pratica**



camera

Ambiente & localizzazione



Campagna



Golf

Tempo libero

- **Attività tempo libero a meno di 20 km / 12 miglia :**

Pattini da ghiaccio, luogo per bagnarsi, sci nautico, climbing, arrampicata su roccia, percorso per mountain bike, parapendio, Volo ultraleggero, aliante (club), skate board (rampa), circuito automobilistico, bowling, tiro al piattello, caccia

- **Attrazioni e relax :**

Bar/pub, ristorante, cinema, galleria d'arte, centro storico, museo, teatro, antichità & anticaglie, boutique d'artigianato, centro di fitness

Ambiente

- **Località :**

- Piste di sci 50km
- Percorso di golf 9 buche 4km
- Percorso di golf 18 buche 200m
- Fiume 2km
- Foresta 2km
- Massiccio montuoso 3km

- **Comodità :**

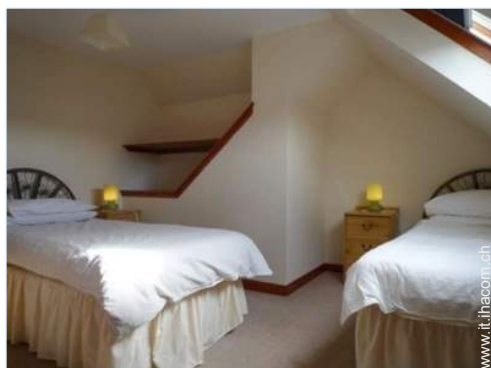
- Villaggio centro <50m
- Fermata/stazionamento bus <50m
- Noleggio auto 10km
- Negozi tipici 50m
- Supermercato 50m
- Negozi di alta classe e di lusso 50m
- Salone di coiffure 50m
- Ufficio postale 50m
- Banca 50m
- Distributore automatico di biglietti 50m
- Farmacia <50m
- Medico <50m
- Infermiera <50m
- Ospedale <50m
- Ambulatorio <50m



soggiorno



cucina



camera

Interno

- **Capacità di ospitalità :**

6 persona(e) - 4 adulti, 2 bambini

- **Disposizione interna :**

3 camera(e), 2 camera(e) da letto, angolo notte, 1 bagno(i), 1 doccia, 2 WC, soggiorno, cucina indipendente, angolo pranzo, angolo cottura, reception, patio

- **Posto(i) letto(i) :**

1 letto(i) king-size(s), 1 letto(i) a scomparsa 2 pers, 1 divano(i) letto 2 pers, 2 letto(i) singolo(i), 1 letto(i) pieghevole, 1 letto (i) bambino

- **Confort :**

TV, sistema hi-fi, videoregistratore, lettore DVD, collezione di libri, presa per antenna tv, armadio, armadietto, guardaroba, asciugacapelli, scaldacqua, riscaldamento centrale, riscaldamento elettrico, tende, tende, doppio vetro

- **Attrezzatura domestica :**

Stoviglie/posate, utensili e batteria da cucina, caffettiera, caffettiera elettrica, bollitore elettrico, tostiera, griglia, cucina elettrica, piastra di cottura elettrica, forno, forno microonde, cappa aspirante, frigorifero, lavatrice, asciugatrice, aspirapolvere, ferro da stiro, asse da stiro

Esterno

- **Ambito esterno :**

Giardino, prato inglese

- **Attrezzature esterne :**

Tavolo da giardino, sedia(e) da giardino

Servizi

- **Biancheria :**

Lenzuola (6 volte/settimana), Biancheria da toilette (6 volte/settimana), Biancheria da casa (6 volte/settimana), Piumino(i) (7 volte/settimana), Cuscino(i) (7 volte/settimana)

- **Casa :**

Pulizia alla partenza, Snevamento (7 volte/settimana), Parcheggio

Informazioni utili

- **Informazioni utili**

Bambini benvenuti

Affitto non fumatori, copertura telefonia mobile, trasporto personale consigliabile

Acqua : calda/fredda

Tensione elettrica : 110-120V / 60Hz

Alimentazione elettrica : conduttura

Album fotografico - 1



cucina



soggiorno



camera



camera

Nr. annuncio 4050

www.it.ihacom.ch



Internet
Holiday
Ads



Internet
Holiday
Ads



DA PRIVATO A PRIVATO

Localizzazione & Accesso



Coordinate GPS in gradi, minuti, secondi: Latitudine 56° 17'42"N - Longitudine 3°42'40.356"O (Città)

Indirizzo

→ The Old Dairy Cottage Townhead
PH3 Auchterarder

• Aeroporto Edinburgh

→ Edimburgo, Edimburgo, Centro, Scozia
→ Distanza : 75km
→ Tempo : 1h

• Stazione ferroviaria Gleneagles

→ Auchterarder, Perth and Kinross, Nord Est, Scozia
→ Distanza : 2km
→ Tempo : 10'

• Autostrada (uscita) Auchterarder

→ Auchterarder, Perth and Kinross, Nord Est, Scozia
→ Distanza : 1km
→ Tempo : 5'

Contatti

| | |
|----------------|---|
| Cognome | Sig.ra, Sig. MORRISON Norman & Hazel MORRISONS HOLIDAY HOMES |
| Indirizzo | Ben Lawers 4 the Old Dairy Townhead |
| Città | PH31AB AUCHTERARDER (GLENEAGLES) |
| Paese | Regno Unito |
| Telefono | +44 (0) 176 4662369 (Regno Unito) |
| Cellulare | +44 (0) 7773945706 (Regno Unito) |
| Lingue parlate |  |



Tariffe di affitto - Cottage - 6 Persona(e)

| Tariffe | Notte | Week-end | Settimana | 2 settimane | Mese |
|--|-------|----------|----------------------|-------------|------|
|  Bassa stagione | - | - | 585CHF * (Sabato) | - | - |
|  Media stagione | - | - | 675CHF * (Sabato) | - | - |
|  Alta stagione | - | - | 748CHF * (Sabato) | - | - |

(Giorno di arrivo)

[Prenotare](#)



cucina

soggiorno

Condizioni di prenotazione

• Prenotazione

→ Pagamento al momento della prenotazione : 150CHF *
→ Pagamento del saldo :
1 mese prima del soggiorno

• Affitto

→ Spese comprese
→ Tassa di soggiorno inclusa
→ Spesa per le pulizie alla partenza inclusa

[▶ Prenotare](#)

[▶ Contattare il proprietario](#)

Modalità di pagamento ammesse

• Visa/Delta/Electron • Switch/Maestro •
MasterCard/EuroCard • Assegno bancario
• Contanti

Contattate direttamente i proprietari

www.it.ihacom.ch

Nr. annuncio
4050

>> Prenotare <<

Contatti

Cognome Sig.ra, Sig. MORRISON
Norman & Hazel
MORRISONS HOLIDAY
HOMES

Indirizzo Ben Lawers 4 the Old
Dairy Townhead

Città PH31AB
AUCHTERARDER
(GLENEAGLES)

Paese Regno Unito

Telefono +44 (0) 176 4662369
(Regno Unito)

Cellulare +44 (0) 7773945706
(Regno Unito)

Lingue parlate 

* Tassa di conversione a titolo identificativo : 100€ = 125.87\$ = 80.11£ = 120.11CHF

Nr. annuncio 4050

www.it.ihacom.ch



Internet
Holiday
Ads



Internet
Holiday
Ads

