

# Affitto per le vacanze Verde Minho Appartamento



Appartamento al 3° piano, entrata comune, in un(a) Residenza da 10 piani

Ambito : storico

Capacità : 6 persona(e)

Camera(e) da letto : 3

Camera(e) : 7

Braga - Distretto di Braga - Nord

Portogallo

Nr. annuncio 47866

[www.it.ihacom.ch](http://www.it.ihacom.ch)



Internet  
Holiday  
Ads



Internet  
Holiday  
Ads



### Affitto per le vacanze



Appartamento al 3° piano, entrata comune, in un(a) Residenza da 10 piani

- **Ideale per tutte le età, famiglia**
- **Vista** : panoramico, accessibile, nessuna costruzione davanti/di fronte, montagna, città, tramonto fantastico
- **Ambito** : storico
- **Esposizione** : Sud-ovest

### Gli extra

• **Parcheggio** :

Parcheggio coperto : 1 spazio individuale chiuso  
Parcheggio non coperto



camera

### Ambiente & localizzazione



Città Pesca Terme Cultura

#### Tempo libero

- **Attività tempo libero a meno di 20 km / 12 miglia** :

Luogo per bagnarsi, rafting, golf, tennis, percorso, percorso costiero/forestale, percorso per mountain bike, paracadutismo, parapendio, Club aeronautica, circuito automobilistico, circuito di modellismo, campo di volo per aeromodellismo, bowling, paintball, pesca

- **Attrazioni e relax** :

Bar/pub, discoteca, ristorante, cinema, karaoke, parco e giardino, riserva naturale, centro d'esposizione, galleria d'arte, centro storico, museo, teatro, antichità & anticaglie, boutique d'artigianato, cantina e degustazione di vino, terme, centro benessere, centro di bellezza, centro di fitness, Bio farm

#### Ambiente

- **Località** :

- Mare/oceano 25km
- Spiaggia 25km
- Piscina pubblica 2,5km
- Percorso di golf 9 buche 15km
- Fiume 4km
- Lago 40km
- Foresta 7,5km
- Massiccio montuoso 10km

- **Comodità** :

- Centro città 500m
- Fermata/stazionamento bus 100m
- Bus navetta spiaggia 300m
- Noleggio auto 500m
- Noleggio biancheria 500m
- Panetteria 100m
- Traiteur 100m
- Negozi tipici 100m
- Supermercato 800m
- Negozi di alta classe e di lusso 500m
- Salone di coiffure 300m
- Ufficio postale 500m
- Banca 200m
- Distributore automatico di biglietti 200m
- Farmacia 500m
- Medico 300m
- Ospedale 800m



camera



camera



cucina

### Interno

- **Capacità di ospitalità :**

6 persona(e)

- **Disposizione interna :**

7 camera(e), 3 camera(e) da letto, 2 bagno (i), 1 doccia, 2 WC, soggiorno 28m<sup>2</sup>, cucina indipendente, sala da pranzo, salone con televisore

- **Posto(i) letto(i) :**

2 letto(i) matrimoniale(i), 2 letto(i) a scomparsa 2 pers, 1 letto (i) bambino, 1 possibilità letto(i) supplementare(i)

- **Confort :**

Ascensore, TV, home cinema, sistema hi-fi, lettore DVD, collezione di film, presa per antenna tv, armadio, armadietto, guardaroba, riscaldamento elettrico, tende, tende, interfono

- **Attrezzatura domestica :**

Stoviglie/posate, utensili e batteria da cucina, caffettiera, tostiera, cucina a gas, piastra di cottura elettrica, forno, forno microonde, cappa aspirante, frigorifero, congelatore, lavastoviglie, lavatrice, aspirapolvere

### Esterno

- **Sistemazione esterna :**

Balcone 3m<sup>2</sup>



vista sulla città

### Servizi

- **Biancheria :**

Lenzuola (1 volte/settimana), Biancheria da toilette (2 volte/settimana), Biancheria da casa, Coperta(e), Piumino(i), Cuscino(i)

- **Casa :**

Servizio di manutenzione (1 volte/settimana), Pulizia alla partenza, Parcheggio, Transfert stazione aeroporto supplemento

### Informazioni utili

- **Informazioni utili**

Bambini benvenuti  
Animali ammessi a condizioni (informarsi presso il proprietario)  
Copertura telefonia mobile, trasporto personale consigliabile  
Acqua : calda/fredda  
Tensione elettrica : 220-240V / 50Hz  
Alimentazione elettrica : conduttura



WC

Album fotografico - 1



camera



camera



camera



cucina



WC

Album fotografico - 2



vista sulla città



vista sul centro città



vista sul centro città



vista sul centro città



vista sul centro città



nelle vicinanze



nelle vicinanze



nelle vicinanze



nelle vicinanze



centro storico

Album fotografico - 3



centro storico



nelle vicinanze



nelle vicinanze



nelle vicinanze



nelle vicinanze



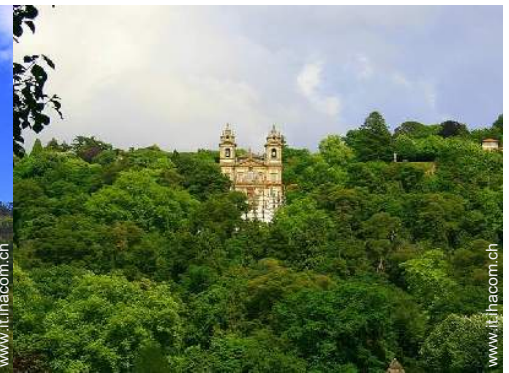
Ambiente



nelle vicinanze



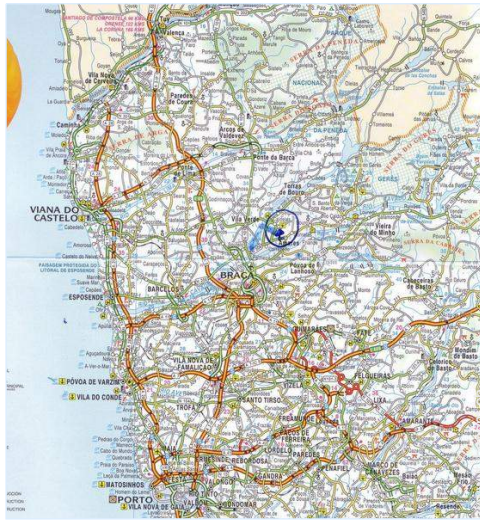
nelle vicinanze



nelle vicinanze



### Cartina stradale



### Localizzazione & Accesso



Coordinate GPS in gradi, minuti, secondi: Latitudine 41° 33'31.1"N - Longitudine 8°25'19"O (Abitazione)

#### Indirizzo

→ rua Feliciano Ramos 12 3ºdf  
4700 Braga

#### • Autostrada (uscita) A2

→ Braga, Distretto di Braga, Nord, Portogallo  
→ Distanza : 4km  
→ Tempo : 10'

#### • Aeroporto Porto Francisco Sá Carneiro

→ Oporto, Distretto di Oporto, Nord, Portogallo  
→ Distanza : 45km  
→ Tempo : 30'

#### • Stazione ferroviaria Braga

→ Braga, Distretto di Braga, Nord, Portogallo  
→ Distanza : 1,5km  
→ Tempo : 10'

• Guimarães : Distanza : 15km

• Oporto : Distanza : 45km

• Viana do Castelo : Distanza : 40km

### Contatti

Cognome

Sig. PEIXOTO Gonçalo

Indirizzo

Rua do Jubileu 88

Città

4720-256 CALDELAS

Paese

Portogallo

Telefono

+351 253368012 (Portogallo)

Cellulare

+351 964094366 (Portogallo)

Fax

+351 253368012 (Portogallo)

Lingue parlate



Calendario delle disponibilità - da : maggio 2012

Mag	Ma	Me	G	V	S	D	L	Ma	Me	G	V	S	D	L	Ma	Me	G	V	S	D	L	Ma	Me	G	V	S	D	L	Ma	Me	G
2012	1	2	3	4	5	6	7	8	9	10	11	12	13	14	15	16	17	18	19	20	21	22	23	24	25	26	27	28	29	30	31
																							-	-	-	-	-	-	-	-	-






Giu	V	S	D	L	Ma	Me	G	V	S	D	L	Ma	Me	G	V	S	D	L	Ma	Me	G	V	S	D	L	Ma	Me	G	V	S
2012	1	2	3	4	5	6	7	8	9	10	11	12	13	14	15	16	17	18	19	20	21	22	23	24	25	26	27	28	29	30
	-	-	-	-	-	-	-	-	-	-	-	-	-	-	-	-	-	-	-	-	-	-	-	-	-	-	-	-	-	-

Lug	D	L	Ma	Me	G	V	S	D	L	Ma	Me	G	V	S	D	L	Ma	Me	G	V	S	D	L	Ma	Me	G	V	S	D	L	Ma
2012	1	2	3	4	5	6	7	8	9	10	11	12	13	14	15	16	17	18	19	20	21	22	23	24	25	26	27	28	29	30	31
	-	-	-	-	-	-	-	-	-	-	-	-	-	-	-	-	-	-	-	-	-	-	-	-	-	-	-	-	-	-	-

Prenotato

[Mese : Seguinte >>](#)

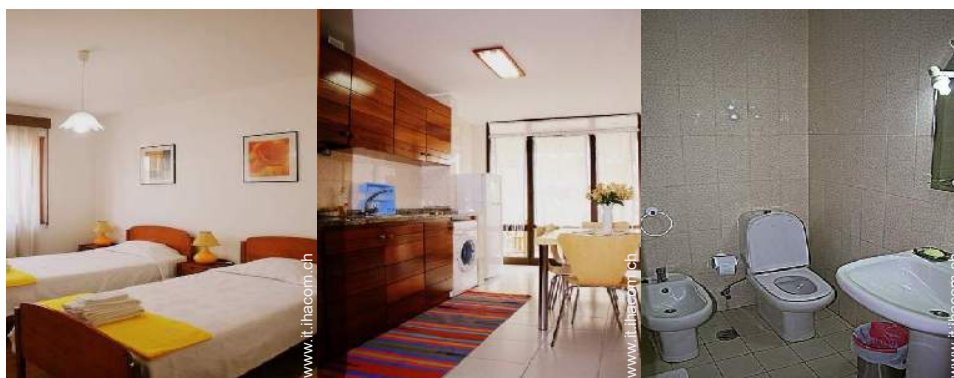
Tariffe di affitto - Appartamento - 6 Persona(e)

Tariffe	Notte	Week-end	Settimana	2 settimane	Mese
 Bassa stagione	60CHF * > 2	132CHF *	360CHF *	-	-
 Media stagione	72CHF * > 2	180CHF *	480CHF *	-	-
 Alta stagione	108CHF * > 7	-	721CHF *	-	-
 Speciale festività	72CHF * > 2	-	480CHF *	-	-
 Periodo promozionale	46CHF * > 2	120CHF *	300CHF *	-	-

> Minimo Notte

[Prenotare](#)





camera

cucina

WC



camera

camera

### Condizioni di prenotazione

#### • Prenotazione

→ Pagamento al momento della prenotazione :  
40% dell'importo dell'affitto  
→ Pagamento del saldo :  
alla restituzione delle chiavi

#### • Affitto

→ Spese comprese  
→ Tassa di soggiorno inclusa  
→ Spesa per le pulizie alla partenza inclusa

[► Prenotare](#)

[► Contattare il proprietario](#)

### Modalità di pagamento ammesse

• Bonifico bancario • Assegno bancario •  
Assegno circolare • Contanti

Contattate direttamente i proprietari

[www.it.ihacom.ch](http://www.it.ihacom.ch)

Nr. annuncio

47866

[>> Prenotare <<](#)

### Contatti

Cognome	Sig. PEIXOTO Gonçalo
Indirizzo	Rua do Jubileu 88
Città	4720-256 CALDELAS
Paese	Portogallo
Telefono	+351 253368012 (Portogallo)
Cellulare	+351 964094366 (Portogallo)
Fax	+351 253368012 (Portogallo)

Lingue parlate

\* Tassa di conversione a titolo identificativo : 100€ = 125.87\$ = 80.11£ = 120.11CHF

Nr. annuncio 47866

[www.it.ihacom.ch](http://www.it.ihacom.ch)



Internet  
Holiday  
Ads



Internet  
Holiday  
Ads

