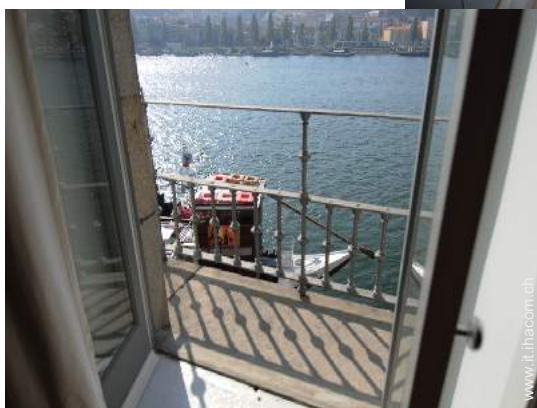


# Affitto stagionale di Charme Oporto "Olhos no douro"



**Appartamento di Charme** al pianterreno, entrata individuale, in un (a) Residenza di Charme al piano terra

Ambito : storico, fronte mare

Capacità : **6 persona(e)**

Camera(e) da letto : **3**

Camera(e) : **6**

Oporto - Distretto di Oporto - Nord

Portogallo

Nr. annuncio 63304

www.it.ihacom.ch



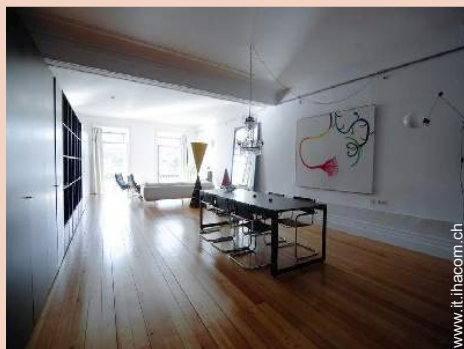
Internet  
Holiday  
Ads



Internet  
Holiday  
Ads



### Affitto stagionale di Charme



Appartamento di Charme al pianterreno, entrata individuale, in un(a) Residenza di Charme al piano terra

- Ideale per luna di miele, famiglia
- Vista : panoramico, nessuna costruzione davanti/di fronte, dominante, fiume, città, illuminazione notturna
- Ambito : storico, fronte mare
- Esposizione : Sud



la proprietà

### Ambiente & localizzazione



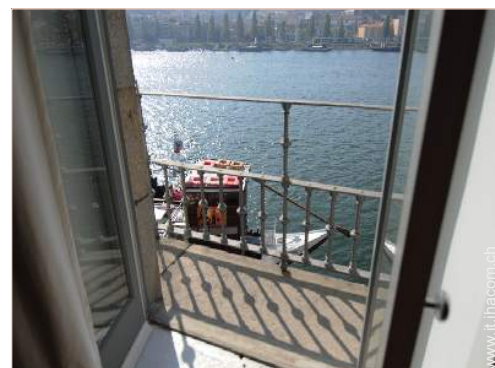
Città

#### Ambiente

- Località :
  - Piscina riscaldata 500m
  - Spiaggia 1km
  - Piscina pubblica 500m
  - Fiume <50m



vista dalla proprietà



camera principale



facciata



l'immobile

### Interno

- **Capacità di ospitalità :**  
6 persona(e)
- **Superficie abitabile :**  
150m<sup>2</sup>
- **Disposizione interna :**  
6 camera(e), 3 camera(e) da letto, 1 bagno(i), salone 50m<sup>2</sup>, cucina indipendente, sala da pranzo, veranda
- **Posto(i) letto(i) :**  
1 letto(i) matrimoniale(i), 2 letto(i) a scomparsa 2 pers, 1 futon 1 pers, 1 letto estraibile 1 persona
- **Confort :**  
TV, lettore DVD, armadio, armadietto, guardaroba, asciugacapelli, tende, doppio vetro, antifurto, allarme antincendio
- **Attrezzatura domestica :**  
Stoviglie/posate, utensili e batteria da cucina, caffettiera, caffettiera elettrica, bollitore elettrico, tostiera, spremiagrumi, cucina elettrica, piastra di cottura elettrica, forno, forno microonde, cappa aspirante, frigorifero, aspirapolvere

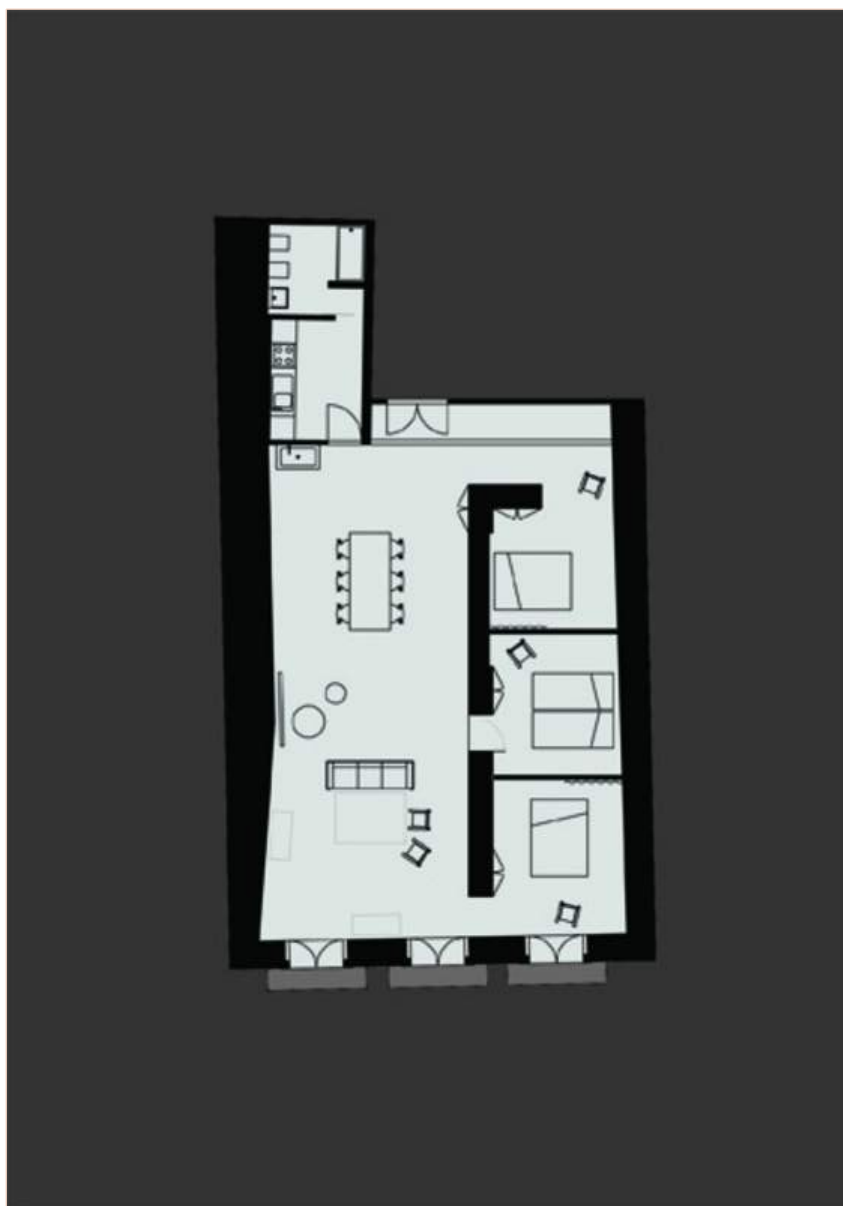
### Servizi

- **Biancheria :**  
Lenzuola (1 volte/settimana), Biancheria da toilette (1 volte/settimana), Coperta(e), Piumino(i), Cuscino(i)
- **Casa :**  
Servizio di manutenzione (1 volte/settimana), Pulizia alla partenza

### Informazioni utili

- **Informazioni utili**  
Bambini benvenuti  
Affitto non fumatori, copertura telefonia mobile  
Acqua : calda/fredda  
Tensione elettrica : 220V / 60Hz  
Alimentazione elettrica : conduttura
- **Accoglienza persone diversamente abili**  
Accesso sedia a rotelle

Piantina



www.it.ihacom.ch

Nr. annuncio 63304

www.it.ihacom.ch



>> AFFITTI PER LE VACANZE

Internet  
Holiday  
Ads

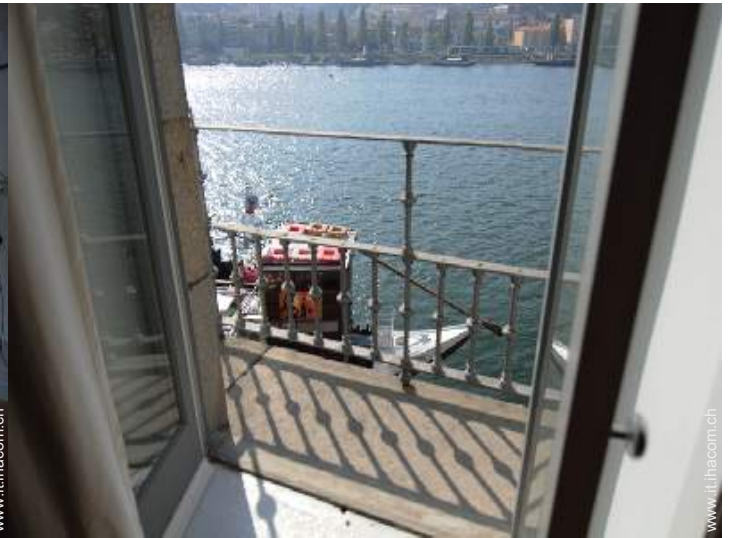


Internet  
Holiday  
Ads



DA PRIVATO A PRIVATO

Album fotografico - 1



camera principale



vista dalla proprietà



la proprietà



facciata



l'immobile

Album fotografico - 2



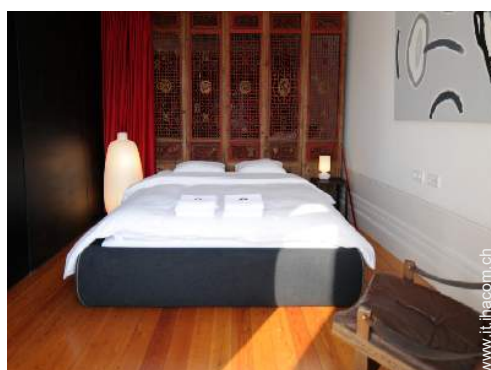
vista dalla casa



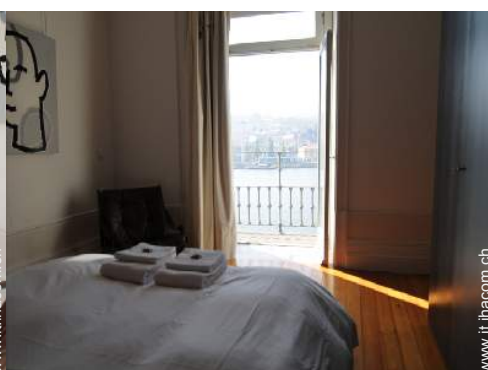
sala da pranzo



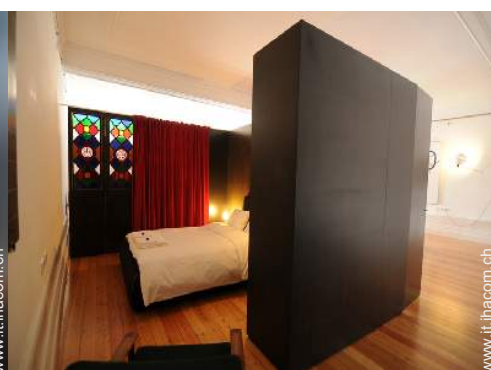
salone



camera principale



camera principale



camera



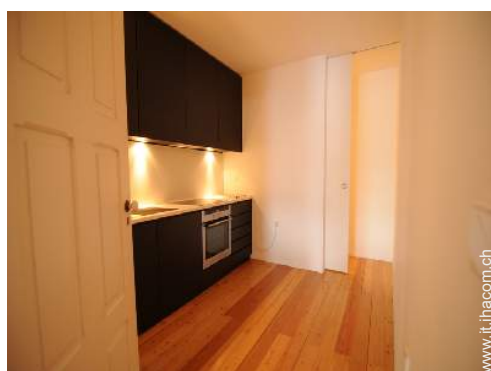
camera



camera per ragazzi



bagno(i)



cucina



Città



vista d'insieme

### Localizzazione & Accesso



Coordinate GPS in gradi, minuti, secondi: Latitudine 41° 8'59.496"N - Longitudine 8°36'38.268"O ([Città](#))

#### Indirizzo

→ Rua da Reboleira, 49 R/c  
4000 Oporto

- Oporto : Distanza : 20m
- Braga : Distanza : 50km

### Contatti

Cognome	FONSECA Cristina RCCR
Indirizzo	Rua da Bandeirinha, 37
Città	4050-088 Porto PORTO
Paese	Portogallo
Cellulare	+351 917836266 (Portogallo)
Lingue parlate	

Calendario delle disponibilità - da : maggio 2012


Mag	Ma	Me	G	V	S	D	L	Ma	Me	G	V	S	D	L	Ma	Me	G	V	S	D	L	Ma	Me	G							
2012	1	2	3	4	5	6	7	8	9	10	11	12	13	14	15	16	17	18	19	20	21	22	23	24	25	26	27	28	29	30	31

Giu	V	S	D	L	Ma	Me	G	V	S	D	L	Ma	Me	G	V	S	D	L	Ma	Me	G	V	S							
2012	1	2	3	4	5	6	7	8	9	10	11	12	13	14	15	16	17	18	19	20	21	22	23	24	25	26	27	28	29	30
	-	-	-	-	-	-	-	-	-	-	-	-	-	-	-	-	-	-	-	-	-	-	-	-	-	-	-	-	-	

Lug	D	L	Ma	Me	G	V	S	D	L	Ma	Me	G	V	S	D	L	Ma	Me	G	V	S	D	L	Ma							
2012	1	2	3	4	5	6	7	8	9	10	11	12	13	14	15	16	17	18	19	20	21	22	23	24	25	26	27	28	29	30	31
	-	-	-	-	-	-	-	-	-	-	-	-	-	-	-	-	-	-	-	-	-	-	-	-	-	-	-	-	-		

[Mese : Seguinte >>](#)

Tariffe di affitto - Appartamento di Charme - 6 Persona(e)

Tariffe	Nocte	Week-end	Settimana	2 settimane	Mese
 Bassa stagione	120CHF * ↓ > 2	-	1081CHF *	-	-
	↓ Riduzione tariffa				> Minimo Nocte

[Prenotare](#)

Condizioni di prenotazione

• Prenotazione

→ Pagamento al momento della prenotazione :  
50% dell'importo dell'affitto  
→ Pagamento del saldo :  
alla restituzione delle chiavi

• Affitto

→ Spesa per le pulizie alla partenza inclusa

Modalità di pagamento ammesse

• Bonifico bancario • Contanti

Contatti

Cognome FONSECA Cristina  
RCCR  
Indirizzo Rua da Bandeirinha, 37  
Città 4050-088 Porto PORTO  
Paese Portogallo  
Cellulare +351 917836266  
(Portogallo)

Lingue parlate 

[▶ Prenotare](#)

[▶ Contattare il proprietario](#)

Contattate direttamente i proprietari

[www.it.ihacom.ch](http://www.it.ihacom.ch)

Nr. annuncio

63304

[>> Prenotare <<](#)

\* Tassa di conversione a titolo identificativo : 100€ = 125.87\$ = 80.11£ = 120.11CHF

Nr. annuncio 63304

[www.it.ihacom.ch](http://www.it.ihacom.ch)



[>> AFFITTI PER LE VACANZE](#)

Internet  
Holiday  
Ads



Internet  
Holiday  
Ads



[DA PRIVATO A PRIVATO](#)