

Agriturismo Várzea do Douro "Casa de Gondomil"



Agriturismo - Cottage di Charme,
individuale, da 1 piano, entrata
individuale, in un(a) Proprietà di
Charme

Ambito : paradisiaco, nautico

Capacità : 6 persona(e)
Camera(e) da letto : 2
Camera(e) : 5



Soggiorni a tema
Gita in canoa

Várzea do Douro - Distretto di Oporto - Nord
Portogallo

Nr. annuncio 45309

www.it.ihacom.ch



Internet
Holiday
Ads



Internet
Holiday
Ads



Agriturismo



Agriturismo - Cottage di Charme, individuale, da 1 piano, entrata individuale, in un(a) Proprietà di Charme

- Ideale per famiglia, gruppo
- Vista : panoramico, accessibile, campagna, fiume, tramonto fantastico, illuminazione notturna
- Ambito : paradisiaco, nautico
- Esposizione : Sud

Gli extra

• Parcheggio :

Parcheggio coperto : 5 posto auto coperto
Parcheggio non coperto : 2 posto(i) riservato (i)

• Agevolazioni :

Tavolo da biliardo, calcio balilla, 4 bicicletta (e), barca a motore, barca a remi

Privilegi :

Molo privato, corpo morto, posto barca al porto



soggiorno

Ambiente & localizzazione



Campagna



Pesca



Terme

Tempo libero

- Attività tempo libero a meno di 20 km / 12 miglia :

Luogo per bagnarsi, sci nautico, jet ski, canoa-kayak, percorso, percorso costiero/forestale, escursione, escursione in barca, pesca, pesca in alto mare, pesca con lenza

- Attrazioni e relax :

Bar/pub, ristorante, centro storico, cantina e degustazione di vino, bagni naturali, terme, centro benessere

Ambiente

- Località :

- Spiaggia 500m
- Insenatura <50m
- Piscina pubblica 2km
- Fiume <50m
- Marina 500m
- Scalo di alaggio per la barca <50m

- Comodità :

- Villaggio centro 2km
- Panetteria 500m
- Traiteur 800m
- Negozi tipici 1km
- Supermercato 2km
- Salone di coiffure 1km
- Ufficio postale 1,5km
- Banca 2km
- Distributore automatico di biglietti 2km
- Farmacia 1,5km
- Medico 1km
- Infermiera 1km
- Ospedale 20km
- Ambulatorio 1km



cucina





soggiorno

Interno

- **Capacità di ospitalità :**

6 persona(e) - 4 adulti, 2 bambini

- **Superficie abitabile :**

65m²

- **Disposizione interna :**

5 camera(e), 2 camera(e) da letto, 1 bagno (i), 1 doccia, 1 WC, soggiorno 17m², cucina indipendente, sala da pranzo, veranda

- **Posto(i) letto(i) :**

1 letto(i) matrimoniale(i), 1 divano(i) letto 2 pers, 2 letti gemelli singoli, 1 letto (i) bambino

- **Confort :**

TV, gioco di società, presa per antenna tv, telefono, fax, cavo/satellite, accesso internet, accesso internet banda larga, wifi (accesso ad internet senza filo), armadietto, guardaroba, parzialmente climatizzato, riscaldamento centrale, antifurto, allarme antincendio

- **Attrezzatura domestica :**

Stoviglie/posate, utensili e batteria da cucina, caffettiera, tostiera, spremiagrumi, apparecchio per la fonduta, piastra di cottura elettrica, forno, forno microonde, cappa aspirante, frigorifero, congelatore, lavastoviglie, lavatrice

Esterno

- **Superficie del terreno :**

1 ha

- **Sistemazione esterna :**

Terrazzo 14m²

- **Ambito esterno :**

Cortile privato, giardino, prato inglese, pineta, oliveto, frutteto, corso d'acqua, pozzo/sorgente

- **Attrezzature esterne :**

Barbecue, tavolo da giardino, 4 sedia(e) da giardino, ombrellone, 2 chaise(s) longue(s), 1 amaca(che)



camera

Servizi

- **Biancheria :**

Lenzuola (2 volte/settimana), Biancheria da toilette (2 volte/settimana), Biancheria da casa (2 volte/settimana), Asciugamano da spiaggia (1 volte/settimana), Coperta(e), Cuscino(i) (2 volte/settimana)

- **Casa :**

Servizio di manutenzione (1 volte/settimana), Pulizia alla partenza, Parcheggio

Informazioni utili

- **Informazioni utili**

Bambini benvenuti
Animali ammessi a condizioni (informarsi presso il proprietario)
Copertura telefonia mobile
Acqua : calda/fredda
Tensione elettrica : 220V / 60Hz



cucina

Album fotografico - 1



terrazzo



cucina



soggiorno

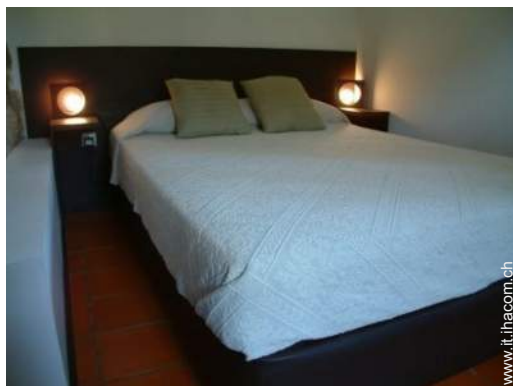


soggiorno



cucina

Album fotografico - 2



camera



camera



sala da pranzo



molo privato



barca a motore



sport acquatici nelle vicinanze



canoa-kayak



Proprietà di Charme

Soggiorni a tema

Gita in canoa

Durata indicativa : 1/2 giornata
Partecipante(i) : 2 min - 4 max
Livello : Introduzione

Incluso nel prezzo dell'alloggio per 4 persona(e)

Estate, autunno, primavera, Solo Week-end

[Galleria foto ricordi - 1](#)



Mag 2011



Mag 2011



Mag 2011



Mag 2011

Localizzazione & Accesso



Coordinate GPS in gradi, minuti, secondi: Latitudine 41°4'10
"N - Longitudine 8°14'59"O ([Abitazione](#))

Indirizzo

→ Lugar de Vila Cete
Alpendorada
4575 Várzea do Douro

• Autostrada (uscita) A4

→ Oporto, Distretto di Oporto, Nord, Portogallo
→ Distanza : 31km
→ Tempo : 20'

• Aeroporto Porto Francisco Sá Carneiro

→ Oporto, Distretto di Oporto, Nord, Portogallo
→ Distanza : 45km
→ Tempo : 45'

- Penafiel : Distanza : 15km
- Oporto : Distanza : 48km
- Peso da Régua : Distanza : 50km

Contatti

Cognome	Sig.ra ROCHA Maria Eugénia CASA DE GONDOMIL - TURISMO NO DOURO, LDA
Indirizzo	Lugar de Vila Cete
Città	4575 ALPENDORADA
Paese	Portogallo
Telefono	+351 255619122 (Portogallo)
Cellulare	+351 919230606 (Portogallo)
Cellulare 2	+351 919201648 (Portogallo)
Lingue parlate	

Calendario delle disponibilità - da : maggio 2012

Mag	Ma	Me	G	V	S	D	L	Ma	Me	G	V	S	D	L	Ma	Me	G	V	S	D	L	Ma	Me	G							
2012	1	2	3	4	5	6	7	8	9	10	11	12	13	14	15	16	17	18	19	20	21	22	23	24	25	26	27	28	29	30	31

Giu	V	S	D	L	Ma	Me	G	V	S	D	L	Ma	Me	G	V	S	D	L	Ma	Me	G	V	S							
2012	1	2	3	4	5	6	7	8	9	10	11	12	13	14	15	16	17	18	19	20	21	22	23	24	25	26	27	28	29	30
	-	-	-	-	-	-	-	-	-	-	-	-	-	-	-	-	-	-	-	-	-	-	-	-	-	-	-	-	-	-

Lug	D	L	Ma	Me	G	V	S	D	L	Ma	Me	G	V	S	D	L	Ma	Me	G	V	S	D	L	Ma							
2012	1	2	3	4	5	6	7	8	9	10	11	12	13	14	15	16	17	18	19	20	21	22	23	24	25	26	27	28	29	30	31
	-	-	-	-	-	-	-	-	-	-	-	-	-	-	-	-	-	-	-	-	-	-	-	-	-	-	-	-	-	-	

[Mese : Segueute >>](#)

Tariffe di affitto - Agriturismo - Cottage di Charme - 6 Persona(e)

Tariffe	Notte	Week-end	Settimana	2 settimane	Mese
■ Bassa stagione	144CHF *	216CHF * <i>(Venerdi)</i>	528CHF *	961CHF *	1802CHF *
■ Alta stagione	180CHF *	300CHF * <i>(Venerdi)</i>	721CHF *	1321CHF *	2402CHF *
■ Speciale festività	180CHF *	300CHF * <i>(Venerdi)</i>	721CHF *	1321CHF *	2402CHF *
■ Periodo promozionale	120CHF *	180CHF * <i>(Venerdi)</i>	444CHF *	841CHF *	1561CHF *

(Giorno di arrivo)

[Prenotare](#)





soggiorno



soggiorno



cucina



terrazzo



cucina

Condizioni di prenotazione

• Prenotazione

- Pagamento al momento della prenotazione :
- 50% dell'importo dell'affitto
- Pagamento del saldo :
- alla restituzione delle chiavi
- Cauzione richiesta

• Affitto

- Spese comprese
- Tassa di soggiorno inclusa
- Spesa per le pulizie alla partenza inclusa

► Prenotare

► Contattare il proprietario

Modalità di pagamento ammesse

- Bonifico bancario • Assegno bancario • Contanti

Contattate direttamente i proprietari

www.it.ihacom.ch

Nr. annuncio
45309

>> Prenotare <<

Contatti

Cognome	Sig.ra ROCHA Maria Eugénia CASA DE GONDOMIL - TURISMO NO DOURO, LDA
Indirizzo	Lugar de Vila Cete
Città	4575 ALPENDORADA
Paese	Portogallo
Telefono	+351 255619122 (Portogallo)
Cellulare	+351 919230606 (Portogallo)
Cellulare 2	+351 919201648 (Portogallo)
Lingue parlate	

* Tassa di conversione a titolo identificativo : 100€ = 125.87\$ = 80.11£ = 120.11CHF

Nr. annuncio 45309

www.it.ihacom.ch



>> AFFITTI PER LE VACANZE

Internet
Holiday
Ads



Internet
Holiday
Ads



DA PRIVATO A PRIVATO