

Agriturismo Verde Minho "Casa da Cardoso"



Agriturismo - Villa, individuale, da 2 piani, entrata individuale, in un(a) Proprietà

Ambito : incantevole, tranquillo

Capacità : 6 persona(e)

Camera(e) da letto : 4

Camera(e) : 10

Viana do Castelo - Distretto di Viana do Castelo - Nord
Portogallo

Nr. annuncio 17481

www.it.ihacom.ch



Internet
Holiday
Ads



Internet
Holiday
Ads



Agriturismo

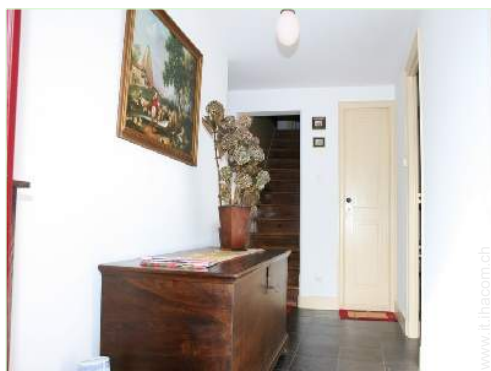


Agriturismo - Villa, individuale, da 2 piani, entrata individuale, in un(a) Proprietà

- Ideale per famiglia
- Vista : panoramico, mare/oceano, montagna, campagna, villaggio, tramonto fantastico
- Ambito : incantevole, tranquillo
- Esposizione : Sud

Gli extra

- Parcheggio :
Parcheggio non coperto : 4 nell'abitazione
- Attrezzature bambino :
Fasciatoio, bagnetto bambino



Disposizione interna

Ambiente & localizzazione



Tempo libero

- Attività tempo libero a meno di 20 km / 12 miglia :

Luogo per bagnarsi, Pedalò, immersione, immersione subacqua, immersione con scafandro, jet ski, surf, windsurf, vela, kite surf, canoa-kayak, golf, tennis, percorso, escursione, percorso per mountain bike, passeggiata a cavallo, rollers/pattini a rotelle (circuit), skate board (rampa), karting, circuito di modellismo, bowling, pallavolo, paintball, pesca, pesca in alto mare, pesca con lenza, pesca subacquea

- Assistenza :

Scuola di vela, scuola di tennis, scuola di equitazione

- Attrazioni e relax :

Bar/pub, discoteca, ristorante, cinema, parco e giardino, parco dei divertimenti, museo, teatro, casino, sauna, centro benessere, centro di bellezza, centro di fitness

Ambiente

- Località :

- Piscina riscaldata 4km
- Mare/oceano 800m
- Spiaggia 1km
- Spiaggia con ciotoli 1km
- Spiaggia rocciosa 1km
- Piscina pubblica 4km
- Campo da tennis pubblico 4km
- Percorso di golf 18 buche 25km
- Punto di windsurf 2,5km
- Punto di surf 4km
- Fiume <50m
- Marina 4km
- Via ferrata 100m

- Comodità :

- Villaggio centro 300m
- Centro città 3km
- Fermata/stazionamento bus 100m
- Noleggio auto 3km
- Affitto materiale di immersione 3km
- Panetteria 800m
- Traiteur 800m
- Negozi tipici 800m
- Supermercato 800m
- Salone di coiffure 100m
- Internet café 3km
- Ufficio postale 2km
- Banca 4km
- Distributore automatico di biglietti 300m
- Farmacia 2km
- Medico 4km
- Infermiera 4km
- Ospedale 4km
- Ambulatorio 4km



salone con televisore



letto(i) matrimoniale(i)



vista dalla casa

Esterno

- **Superficie del terreno :**
800m²
- **Sistemazione esterna :**
Terrazzo coperto, balcone
- **Ambito esterno :**
Cortile privato, terreno chiuso, giardino, prato inglese
- **Attrezzature esterne :**
Barbecue, tavolo da giardino, sedia(e) da giardino, ombrellone, chaise(s) longue(s)



sala da pranzo

Interno

- **Capacità di ospitalità :**
6 persona(e) - 6 adulti
- **Superficie abitabile :**
150m²
- **Disposizione interna :**
10 camera(e), 4 camera(e) da letto, 2 bagno (i), soggiorno, salone, cucina indipendente, sala da pranzo, salone con televisore, sala di musica, cabina armadio, studio, patio, veranda
- **Posto(i) letto(i) :**
2 letto(i) matrimoniale(i), 2 letto(i) singolo(i), 1 letto (i) bambino
- **Confort :**
TV, presa per antenna tv, armadio, armadietto, guardaroba, asciugacapelli, ventilatore
- **Attrezzatura domestica :**
Stoviglie/posate, utensili e batteria da cucina, caffettiera, caffettiera elettrica, bollitore elettrico, tostiera, griglia, piastra di cottura elettrica, forno, forno microonde, friggitrice elettrica, cappa aspirante, frigorifero, congelatore, lavatrice, aspirapolvere, ferro da stiro, asse da stiro

Servizi

- **Biancheria :**
Lenzuola (1 volte/settimana), Biancheria da toilette (1 volte/settimana), Biancheria da casa (1 volte/settimana), Coperta(e), Piumino(i), Cuscino(i) (1 volte/settimana)
- **Casa :**
Servizio di manutenzione supplemento, Pulizia alla partenza, Parcheggio
- **Personale :**
Animatore/trice supplemento

Informazioni utili

- **Informazioni utili**
Bambini benvenuti
Copertura telefonia mobile, trasporto personale consigliabile
Acqua : calda/fredda
Tensione elettrica : 220-240V / 50Hz
Alimentazione elettrica : condotta



bagno(i)

Album fotografico - 1



letto(i) matrimoniale(i)



salone con televisore



Disposizione interna



vista dalla casa



bagno(i)

Album fotografico - 2



sala da pranzo



soggiorno



camera



angolo cottura



vista dalla casa



soggiorno



prato inglese



sistemazione interna



soggiorno



la proprietà



giardino



giardino

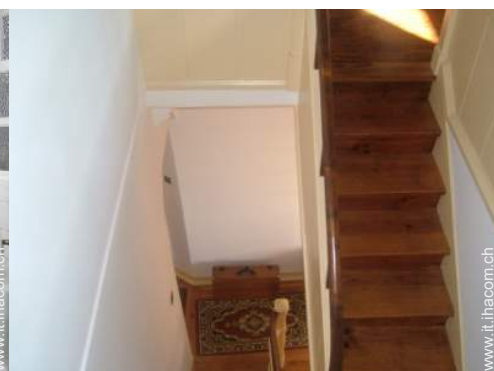
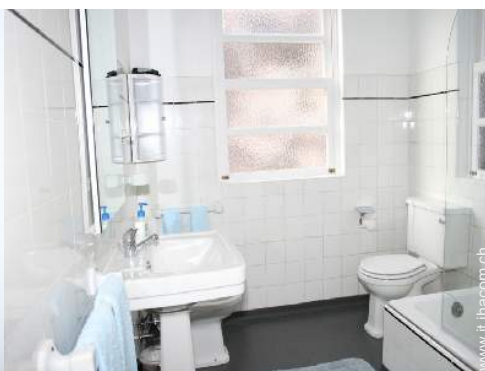
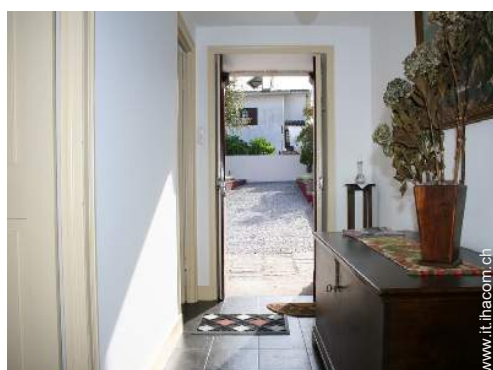
Album fotografico - 3



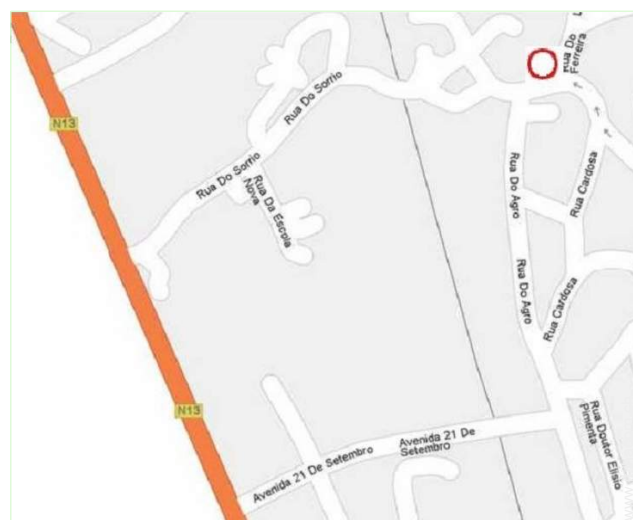
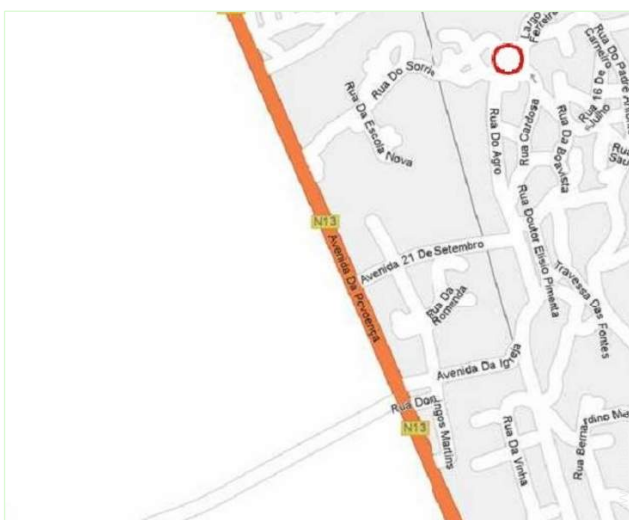
soggiorno



vista dalla casa



Cartina stradale



Localizzazione & Accesso



Coordinate GPS in gradi, minuti, secondi: Latitudine 41°43'7.5"N - Longitudine 8° 51'12.49"O (Abitazione)

Indirizzo

→ Casa da Cardosa
Além do Rio - Areosa
4900 Viana do Castelo

● **Aeroporto Francisco Sá Carneiro-Porto**

→ Leça da Palmeira, Distretto di Oporto,
Nord, Portogallo
→ Distanza : 55km
→ Tempo : 45'

● **Autostrada (uscita) IC 1**

→ Neiva, Distretto di Viana do Castelo,
Nord, Portogallo
→ Distanza : 55km
→ Tempo : 45'

● **Stazione ferroviaria Viana do Castelo**

→ Viana do Castelo, Distretto di Viana do
Castelo, Nord, Portogallo

→ Distanza : 4km
→ Tempo : 10'

- Braga : Distanza : 50km
- Oporto : Distanza : 65km
- Viana do Castelo : Distanza : 4km

Contatti

Cognome	Sig.ra BRANCO CAVALEIRO Maria Manuela Viana Martins
Indirizzo	Rua do Sorrio, 337 Areosa
Città	4900-920 VIANA DO CASTELO
Paese	Portogallo
Telefono	+351 258 835467 (Portogallo)
Cellulare	+351 969231787 (Portogallo)

Lingue parlate



Calendario delle disponibilità - da : maggio 2012

Mag	Ma	Me	G	V	S	D	L	Ma	Me	G	V	S	D	L	Ma	Me	G	V	S	D	L	Ma	Me	G								
2012	1	2	3	4	5	6	7	8	9	10	11	12	13	14	15	16	17	18	19	20	21	22	23	24	25	26	27	28	29	30	31	

Giu	V	S	D	L	Ma	Me	G	V	S	D	L	Ma	Me	G	V	S	D	L	Ma	Me	G	V	S							
2012	1	2	3	4	5	6	7	8	9	10	11	12	13	14	15	16	17	18	19	20	21	22	23	24	25	26	27	28	29	30
	-	-	-	-	-	-	-	-	-	-	-	-	-	-	-	-	-	-	-	-	-	-	-	-	-	-	-	-	-	-

Lug	D	L	Ma	Me	G	V	S	D	L	Ma	Me	G	V	S	D	L	Ma	Me	G	V	S	D	L	Ma							
2012	1	2	3	4	5	6	7	8	9	10	11	12	13	14	15	16	17	18	19	20	21	22	23	24	25	26	27	28	29	30	31
	-	-	-	-	-	-	-	-	-	-	-	-	-	-	-	-	-	-	-	-	-	-	-	-	-	-	-	-	-	-	

Prenotato

[Mese : Segueute >>](#)

Tariffe di affitto - Agriturismo - Villa - 6 Persona(e)

Tariffe	Notte	Week-end	Settimana	2 settimane	Mese
■ Bassa stagione	-	-	601CHF * <i>(Sabato)</i>	-	-
■ Media stagione	-	-	841CHF * <i>(Sabato)</i>	-	-
■ Alta stagione	-	-	961CHF * <i>(Sabato)</i>	-	-
■ Speciale festività	120CHF *	360CHF *	-	-	-

(Giorno di arrivo)

[Prenotare](#)





Disposizione interna



vista dalla casa



bagno(i)



letto(i) matrimoniale(i)



salone con televisore

Condizioni di prenotazione

• Prenotazione

→ Pagamento al momento della prenotazione :
25% dell'importo dell'affitto
→ Pagamento del saldo :
alla restituzione delle chiavi

• Affitto

→ Spese comprese
→ Tassa di soggiorno inclusa
→ Spesa per le pulizie alla partenza inclusa
→ Supplemento previsto per :
- letto(i) supplementare(i)

[► Prenotare](#)

[► Contattare il proprietario](#)

Contattate direttamente i proprietari

www.it.ihacom.ch

Nr. annuncio
17481

[>> Prenotare <<](#)

Modalità di pagamento ammesse

• Bonifico bancario • Contanti

Contatti

Cognome	Sig.ra BRANCO CAVALEIRO Maria Manuela Viana Martins
Indirizzo	Rua do Sorrio, 337 Areosa
Città	4900-920 VIANA DO CASTELO
Paese	Portogallo
Telefono	+351 258 835467 (Portogallo)
Cellulare	+351 969231787 (Portogallo)
Lingue parlate	

* Tassa di conversione a titolo identificativo : 100€ = 125.87\$ = 80.11£ = 120.11CHF

Nr. annuncio 17481

www.it.ihacom.ch



>> AFFITTI PER LE VACANZE

Internet
Holiday
Ads



Internet
Holiday
Ads



DA PRIVATO A PRIVATO