

Affitto per le vacanze Kijkduin "Kijkduinhuis"



Bungalow, individuale, al piano terra, entrata individuale, in un(a) Proprietà privata

Ambito : adeguato al riposo, marino

Capacità : 6 persona(e)
Camera(e) da letto : 3
Camera(e) : 5



Meubl  de Tourisme (4 stelle)

Kijkduin - Olanda Meridionale

Paesi Bassi

Prenotazione : +31 (0) 621208561 (Paesi Bassi)

Nr. annuncio 5059

www.it.ihacom.ch



Internet
Holiday
Ads



Internet
Holiday
Ads



Affitto per le vacanze



Bungalow, individuale, al piano terra, entrata individuale, in un(a) Proprietà privata

- Ideale per tutte le età, famiglia
- Vista : accessibile, mare/oceano, piscina, città, via pedonale, tramonto fantastico
- Ambito : adeguato al riposo, marino
- Esposizione : Sud-ovest

Gli extra

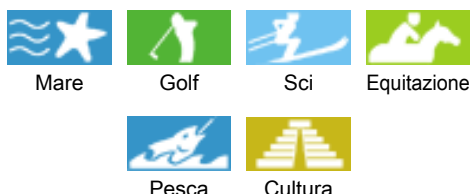
- **Piscina :**
Piscina in comune, ovale (lunghezza 20m, larghezza 7m), riscaldata, interna, trampolino per tuffi, sistema di illuminazione (aperta da '01 gennaio' al '31 dicembre')
- **Tennis :**
Campo da tennis in comune, Pavimentazione duro
- **Parcheggio :**
Parcheggio non coperto : 1 sul terreno
- **Attrezzature bambino :**
Seggiolone

Privilegi :
Accesso diretto alla spiaggia



camera

Ambiente & localizzazione



Tempo libero

- Attività tempo libero a meno di 20 km / 12 miglia :

Pattini da ghiaccio, luogo per bagnarsi, surf, windsurf, vela, kite surf, golf, tennis, squash, scuola di equitazione, percorso, percorso costiero/forestale, escursione, aquilone, escursione in barca, passeggiata a cavallo, bowling, pesca, pesca in alto mare, pesca con lenza

- Assistenza :
Scuola di vela

- Attrazioni e relax :

Bar/pub, discoteca, ristorante, cinema, parco dei divertimenti, zoo/parco animale, galleria d'arte, museo, teatro, festival, casino

Ambiente

- Località :
 - Piscina riscaldata 200m
 - Mare/oceano 300m
 - Spiaggia 300m
 - Spiaggia dei nudisti 500m
 - Campo da tennis pubblico 200m
 - Percorso di golf 9 buche 1km
 - Punto di windsurf 500m
 - Punto di surf 500m
 - Marina 5km
- Comodità :
 - Asilo 200m
 - Villaggio centro 1,5km
 - Centro città 7,5km
 - Fermata/stazionamento bus 1km
 - Linea tranviaria 1,5km
 - Noleggio biancheria 200m
 - Panetteria 200m
 - Negozi tipici 200m
 - Supermercato 200m
 - Negozi di alta classe e di lusso 1,5km
 - Salone di coiffure 1,5km
 - Banca 1,5km
 - Distributore automatico di biglietti 200m



angolo cottura



soggiorno



camera

Interno

- **Capacità di ospitalità :**

6 persona(e) - 6 adulti

- **Superficie abitabile :**

80m²

- **Disposizione interna :**

5 camera(e), 3 camera(e) da letto, 1 bagno (i), 1 doccia, 1 WC, soggiorno 30m², grande cucina in stile americano, angolo pranzo, angolo cottura, lavanderia

- **Posto(i) letto(i) :**

2 letto(i) matrimoniale(i), 2 letto(i) singolo(i), 1 letto (i) bambino

- **Confort :**

Camino, TV, home cinema, sistema hi-fi, lettore DVD, gioco di società, collezione di libri, collezione di film, presa per antenna tv, cavo/satellite, accesso internet, accesso internet banda larga, wifi (accesso ad internet senza filo), armadio, guardaroba, asciugacapelli, riscaldamento centrale, tende, doppio vetro, allarme antincendio

- **Attrezzatura domestica :**

Stoviglie/posate, utensili e batteria da cucina, caffettiera, caffettiera elettrica, macchina per il caffè espresso, bollitore elettrico, tostiera, spremiagrumi, cucina a gas, piastra di cottura elettrica, forno microonde, cappa aspirante, frigorifero, congelatore, lavastoviglie, lavatrice, asciugatrice, aspirapolvere, ferro da stiro, asse da stiro



camera

Esterno

- **Superficie del terreno :**

300m²

- **Sistemazione esterna :**

Terrazzo 30m²

- **Ambito esterno :**

Terreno chiuso, giardino, prato inglese, parco boscoso

- **Attrezzature esterne :**

Barbecue, tavolo da giardino, 6 sedia(e) da giardino, 2 sedia sdraio



Mare

Servizi

- **Biancheria :**

Lenzuola supplemento (1 volte/settimana +4CHF *), Biancheria da toilette supplemento (1 volte/settimana +4CHF *), Biancheria da casa supplemento (1 volte/settimana +4CHF *), Piumino(i), Cuscino(i)

- **Casa :**

Servizio di manutenzione supplemento (+60CHF *), Pulizia alla partenza supplemento (+60CHF *)

- **Personale :**

Personale supplemento (+60CHF *)

- **Ristorazione :**

Prima colazione supplemento, Grigliata supplemento

Informazioni utili

- **Informazioni utili**

Bambini benvenuti

Animali ammessi

Affitto non fumatori, copertura telefonia

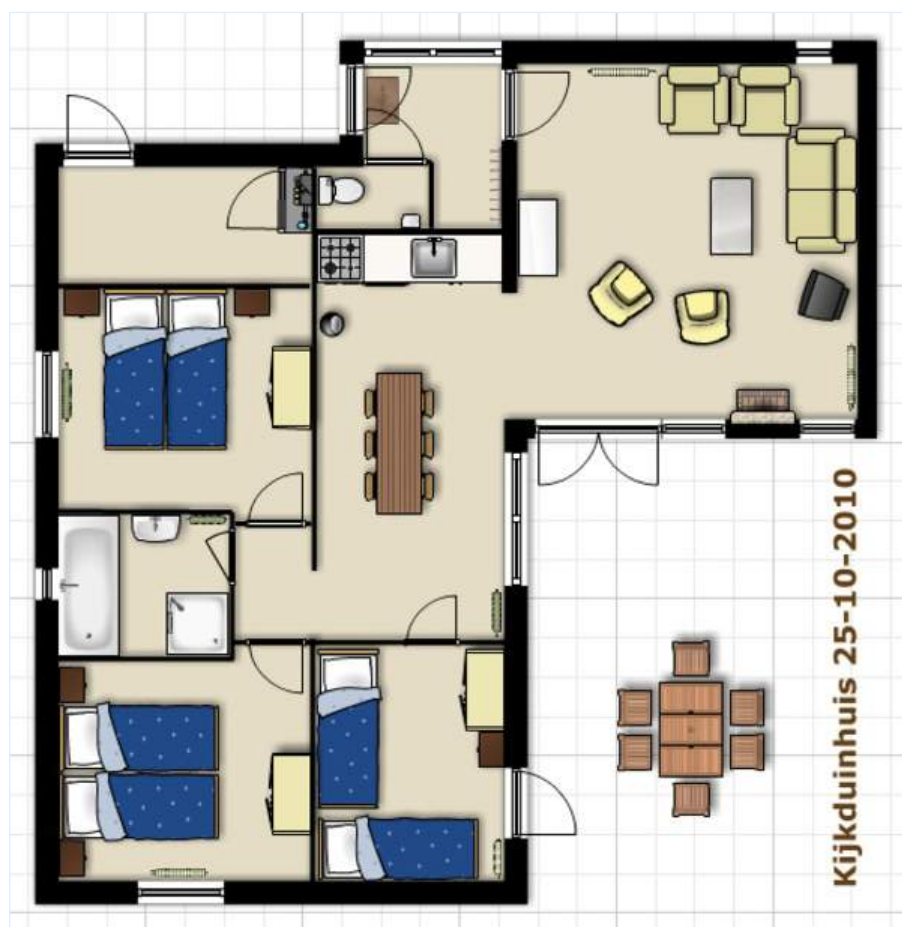
mobile, trasporto personale consigliabile

Acqua : calda/fredda

Tensione elettrica : 220V / 60Hz

Alimentazione elettrica : conduttura

Piantina



Album fotografico - 1



soggiorno



angolo cottura



camera

Album fotografico - 2



camera



camera



Mare



Mare

Cartina stradale



Localizzazione & Accesso



Coordinate GPS in gradi, minuti, secondi: Latitudine 52°3'31
"N - Longitudine 4°12'38"E (Abitazione)

Indirizzo

→ Machiel Vrijenhoeklaan 450
2274 EN Kijkduin

• Autostrada (uscita) A4

→ Den Haag, Olanda Meridionale, Paesi Bassi
→ Distanza : 10km
→ Tempo : 10'

• Stazionamento bus Bus 24

→ Den Haag, Olanda Meridionale, Paesi Bassi
→ Distanza : 10km
→ Tempo : 30'

• Aeroporto Schiphol

→ Amsterdam, Olanda Settentrionale, Paesi Bassi
→ Distanza : 50km
→ Tempo : 1h

- Den Haag : Distanza : 7,5km
- Delft : Distanza : 15km
- Amsterdam : Distanza : 65km

Contatti

Cognome	Sig.ra SCHIPPERS Lotte
Indirizzo	Machiel Vrijenhoeklaan 450
Città	2274 EN DEN HAAG
Paese	Paesi Bassi
Cellulare	+31 (0) 621208561 (Paesi Bassi)
Lingue parlate	

Calendario delle disponibilità - da : maggio 2012

Mag	Ma	Me	G	V	S	D	L	Ma	Me	G	V	S	D	L	Ma	Me	G	V	S	D	L	Ma	Me	G	V	S	D	L	Ma	Me	G
2012	1	2	3	4	5	6	7	8	9	10	11	12	13	14	15	16	17	18	19	20	21	22	23	24	25	26	27	28	29	30	31

Giu	V	S	D	L	Ma	Me	G	V	S	D	L	Ma	Me	G	V	S	D	L	Ma	Me	G	V	S	D	L	Ma	Me	G	V	S
2012	1	2	3	4	5	6	7	8	9	10	11	12	13	14	15	16	17	18	19	20	21	22	23	24	25	26	27	28	29	30
	-	-	-	-	-	-	-	-	-	-	-	-	-	-	-	-	-	-	-	-	-	-	-	-	-	-	-	-	-	-






Lug	D	L	Ma	Me	G	V	S	D	L	Ma	Me	G	V	S	D	L	Ma	Me	G	V	S	D	L	Ma	Me	G	V	S	D	L	Ma
2012	1	2	3	4	5	6	7	8	9	10	11	12	13	14	15	16	17	18	19	20	21	22	23	24	25	26	27	28	29	30	31
	-	-	-	-	-	-	-	-	-	-	-	-	-	-	-	-	-	-	-	-	-	-	-	-	-	-	-	-	-	-	-

 Prenotato

 Alta stagione

[Mese : Seguinte >>](#)

Tariffe di affitto - Bungalow - 6 Persona(e)

Tariffe	Notte	Week-end	Settimana	2 settimane	Mese
 Bassa stagione	-	240CHF * (Venerdi)	438CHF * (Venerdi)	-	-
 Media stagione	-	354CHF * (Venerdi)	522CHF * (Venerdi)	-	-
 Alta stagione	-	474CHF * (Venerdi)	721CHF * (Venerdi)	-	-
 Speciale festività	-	-	1201CHF * (Sabato)	-	-
 Periodo promozionale	-	179CHF * (Venerdi)	-	-	-

(Giorno di arrivo)

[Prenotare](#)



camera



camera



camera



soggiorno



angolo cottura

Condizioni di prenotazione

• Prenotazione

- Pagamento al momento della prenotazione : 30% dell'importo dell'affitto
- Pagamento del saldo : 45 giorni prima del soggiorno
- Cauzione richiesta : 120CHF *

• Affitto

- Spese comprese
- Tassa di soggiorno in aggiunta
- Spesa per le pulizie alla partenza non inclusa : 66CHF *
- Supplemento previsto per :
 - animali

Modalità di pagamento ammesse

- Bonifico bancario • PayPal • Contanti

► Prenotare

► Contattare il proprietario

Contattate direttamente i proprietari

www.it.ihacom.ch

Nr. annuncio

5059

>> Prenotare <<

Contatti

Cognome Sig.ra SCHIPPERS Lotte
Indirizzo Machiel Vrijenhoeklaan 450
Città 2274 EN DEN HAAG
Paese Paesi Bassi
Cellulare +31 (0) 621208561 (Paesi Bassi)

Lingue parlate   

* Tassa di conversione a titolo identificativo : 100€ = 125.87\$ = 80.11£ = 120.11CHF

Nr. annuncio 5059

www.it.ihacom.ch



>> AFFITTI PER LE VACANZE

Internet
Holiday
Ads



Internet
Holiday
Ads



DA PRIVATO A PRIVATO