

# Affitto per le vacanze Golfo Sarónico Villa



Villa, individuale, da 2 piani, entrata comune, in un(a) Proprietà privata

Ambito : fronte mare, lussuoso

Capacità : 16 persona(e)  
Camera(e) da letto : 6

Kosta - Argolide - Peloponneso

Grecia

Nr. annuncio 12611

[www.it.ihacom.ch](http://www.it.ihacom.ch)



Internet  
Holiday  
Ads



Internet  
Holiday  
Ads



## Affitto per le vacanze



Villa, individuale, da 2 piani, entrata comune, in un(a) Proprietà privata

- **Ideale per tutte le età**

- **Vista :** panoramico, nessuna costruzione davanti/di fronte, dominante, mare/oceano, tramonto fantastico, illuminazione notturna

- **Ambito :** fronte mare, lussuoso

## Gli extra

- **Piscina :**

Piscina privata, rettangolare (lunghezza 18m, larghezza 7,50m), trampolino per tuffi, sistema di illuminazione, accesso tramite scale, accesso tramite scaletta, piscina per bambini, doccia esterna, pool house (aperta da '01 gennaio' al '30 dicembre')

- **Parcheggio :**

Parcheggio coperto : 1 comunale, 1 posto auto coperto  
Parcheggio non coperto : 3 nell'abitazione, 10 sul terreno

- **Agevolazioni :**

Auto da turismo

- **Attrezzature bambino :**

Seggiolone, fasciatoio, bagnetto bambino, box

**Privilegi :**  
Posto barca al porto

## Ambiente & localizzazione



Mare



Pesca

### Tempo libero

- **Attività tempo libero a meno di 20 km / 12 miglia :**

Luogo per bagnarsi, Pedalò, immersione, immersione subacqua, immersione con scafandro, banana boat, sci nautico, jet ski, surf su sabbia, paracadute ascensionale, escursione in barca, pesca, pesca in alto mare, pesca con lenza

- **Assistenza :**

Scuola di sci, scuola di vela, scuola di immersione

- **Attrazioni e relax :**

Bar/pub, discoteca, ristorante, cinema all'aperto, parco e giardino, antichità & anticaglie, boutique d'artigianato, cantina e degustazione di vino

### Ambiente

- **Località :**

- Spiaggia 200m
- Spiaggia con ciotoli 500m
- Spiaggia rocciosa 3km
- Centro nautico
- Marina

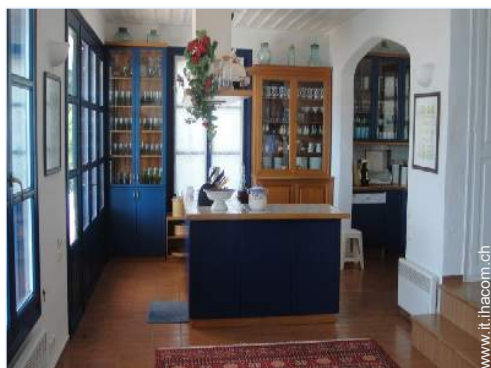
- **Comodità :**

- Villaggio centro 4km
- Centro città 4km
- Fermata/stazionamento bus 200m
- Noleggio auto 3km
- Noleggio barche 3km
- Noleggio attrezzatura di sci 3km
- Affitto materiale di immersione 3km
- Panetteria 3km
- Traiteur 4km
- Negozi tipici 4km
- Supermercato 4km
- Salone di coiffure 4km
- Ufficio postale 4km
- Banca 4km
- Distributore automatico di biglietti 4km
- Farmacia 4km
- Medico 4km
- Infermiera 4km
- Ospedale 7,5km
- Ambulatorio 4km



Parcheggio





cucina in stile americano

### Interno

- **Capacità di ospitalità :**

16 persona(e) - 12 adulti, 4 bambini

- **Superficie abitabile :**

350m<sup>2</sup>

- **Disposizione interna :**

6 camera(e) da letto, 6 bagno(i), 6 doccia, 7 WC, soggiorno 30m<sup>2</sup>, salone 45m<sup>2</sup>, cucina in stile americano, sala da pranzo, angolo pranzo, angolo cottura, salone con televisore, cabina armadio, lavanderia, veranda

- **Posto(i) letto(i) :**

2 letto(i) matrimoniale(i), 1 letto(i) singolo(i), 3 letti gemelli singoli, 4 divano(i) letto 1 pers, 2 letto (i) bambino

- **Confort :**

Camino, TV, sistema hi-fi, lettore DVD, collezione di libri, telefono, fax, cavo/satellite, accesso internet, accesso internet banda larga, armadio, armadietto, guardaroba, radio sveglia, asciugacapelli, zanzariere per letto, zanzariera per finestre, integralmente climatizzato, ventilatore a pale da soffitto, riscaldamento centrale, tende, doppio vetro, serrande avvolgibili, interfono, cancello telecomandato

- **Attrezzatura domestica :**

Stoviglie/posate, utensili e batteria da cucina, caffettiera, caffettiera elettrica, macchina per il caffè espresso, bollitore elettrico, tostiera, spremiagrumi, robot da cucina, griglia, piastra di cottura elettrica, forno, forno microonde, cappa aspirante, frigorifero, congelatore, macchina del ghiaccio, lavastoviglie, lavatrice, asciugatrice, aspirapolvere, ferro da stiro, asse da stiro

### Esterno

- **Superficie del terreno :**

6000m<sup>2</sup>

- **Sistemazione esterna :**

Balcone 2m<sup>2</sup>, solarium 150m<sup>2</sup>, pergola 30m<sup>2</sup>, chiosco 30m<sup>2</sup>, gazebo, veranda zanzariera - lanai 60m<sup>2</sup>

- **Ambito esterno :**

Cortile privato 200m<sup>2</sup>, terreno chiuso 6000m<sup>2</sup>, giardino > 1000m<sup>2</sup>, terreno > 1000m<sup>2</sup>, prato inglese > 1000m<sup>2</sup>, pineta 2500m<sup>2</sup>, oliveto 200m<sup>2</sup>, frutteto 100m<sup>2</sup>, orto 100m<sup>2</sup>

- **Attrezzature esterne :**

Salotto estivo, barbecue, tavolo da giardino, 30 sedia(e) da giardino, ombrellone, salotto da giardino, 6 sedia sdraio, doccia esterna, WC esterno



soggiorno

### Servizi

- **Biancheria :**

Lenzuola (2 volte/settimana), Biancheria da toilette (2 volte/settimana), Biancheria da casa (2 volte/settimana), Asciugamano da spiaggia (2 volte/settimana), Coperta(e), Piumino(i), Cuscino(i)

- **Casa :**

Servizio di manutenzione (7 volte/settimana), Pulizia alla partenza, Manutenzione giardino/piscina (7 volte/settimana), Custode/portiere, Parcheggio

- **Personale :**

Personale, Cuoco(chi)/cuoca(che) supplemento, Autista, Biancheria

### Informazioni utili

- **Informazioni utili**

Bambini benvenuti  
Animali ammessi  
Copertura telefonia mobile  
Acqua : calda/fredda, acqua non potabile  
Tensione elettrica : 220-240V / 50Hz

- **Accoglienza persone diversamente abili**

Accesso sedia a rotelle



sala da pranzo

Album fotografico - 1



Parcheggio

cucina in stile americano



sala da pranzo

soggiorno

Album fotografico - 2



salone



camera principale



camera principale



camera principale



barbecue



gazebo



piscina privata



piscina privata



pool house

Album fotografico - 3



mobilio esterno



pergola



stanza degli ospiti



stanza degli ospiti



stanza degli ospiti



vista panoramica



vista dalla veranda



vista dalla piscina



la casa

### Localizzazione & Accesso



Coordinate GPS in gradi, minuti, secondi: Latitudine 37°  
17'46.824"N - Longitudine 23°9'48.924"E (Città)

#### Indirizzo

→ Ανευ  
213 00 Kosta

#### • Autostrada (uscita) Εθνική Οδός

→ Atene, Prefettura di Atene, Attica, Grecia  
→ Distanza : 210km  
→ Tempo : 2h15'

#### • Aeroporto Athens Elefthérios Venizélos



→ Atene, Prefettura di Atene, Attica, Grecia  
→ Distanza : 220km  
→ Tempo : 2h30'

#### • Porto marittimo Porto Cheli

→ Porto Cheli, Argolide, Peloponneso, Grecia  
→ Distanza : 4km  
→ Tempo : 5'

#### • Porto Cheli : Distanza : 5km

### Contatti

Cognome	Sig. ΚΟΛΙΤΣΙΔΑΣ Γιωργος
Indirizzo	Φιλωνος 98B
Città	185 36 ΠΕΙΡΑΙΑΣ
Paese	Grecia
Telefono	+30 2104287910 (Grecia) Da 11:00 AM a 08:00 PM (GMT/UTC +02:00)
Cellulare	+30 6944312373 (Grecia)
Fax	+30 2104183895 (Grecia)
Lingue parlate	 



Calendario delle disponibilità - da : maggio 2012

Mag	Ma	Me	G	V	S	D	L	Ma	Me	G	V	S	D	L	Ma	Me	G	V	S	D	L	Ma	Me	G	V	S	D	L	Ma	Me	G
2012	1	2	3	4	5	6	7	8	9	10	11	12	13	14	15	16	17	18	19	20	21	22	23	24	25	26	27	28	29	30	31
																							-	-	-	-	-	-	-	-	-

Giu	V	S	D	L	Ma	Me	G	V	S	D	L	Ma	Me	G	V	S	D	L	Ma	Me	G	V	S							
2012	1	2	3	4	5	6	7	8	9	10	11	12	13	14	15	16	17	18	19	20	21	22	23	24	25	26	27	28	29	30
	-	-	-	-	-	-	-	-	-	-	-	-	-	-	-	-	-	-	-	-	-	-	-	-	-	-	-	-	-	-

Lug	D	L	Ma	Me	G	V	S	D	L	Ma	Me	G	V	S	D	L	Ma	Me	G	V	S	D	L	Ma							
2012	1	2	3	4	5	6	7	8	9	10	11	12	13	14	15	16	17	18	19	20	21	22	23	24	25	26	27	28	29	30	31
	-	-	-	-	-	-	-	-	-	-	-	-	-	-	-	-	-	-	-	-	-	-	-	-	-	-	-	-	-	-	-

Media stagione       Alta stagione

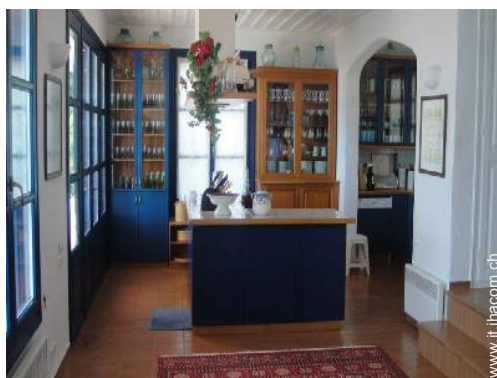
[Mese : Seguento >>](#)

Tariffe di affitto - Villa - 16 Persona(e)

Tariffe	Notte	Week-end	Settimana	2 settimane	Mese
<span style="background-color: #008000; border: 1px solid black; display: inline-block; width: 15px; height: 10px; vertical-align: middle;"></span> Bassa stagione	-	-	9609CHF *	-	-
<span style="background-color: #ADD8E6; border: 1px solid black; display: inline-block; width: 15px; height: 10px; vertical-align: middle;"></span> Media stagione	-	-	10810CHF *	-	-
<span style="background-color: #FF0000; border: 1px solid black; display: inline-block; width: 15px; height: 10px; vertical-align: middle;"></span> Alta stagione	-	-	14413CHF *	-	-

[Prenotare](#)





cucina in stile americano



sala da pranzo



soggiorno



Parcheggio

### Condizioni di prenotazione

#### • Prenotazione

→ Pagamento al momento della prenotazione :  
50% dell'importo dell'affitto  
→ Pagamento del saldo :  
1 mese prima del soggiorno

#### • Affitto

→ Spese comprese  
→ Tassa di soggiorno inclusa  
→ Spesa per le pulizie alla partenza inclusa  
→ Supplemento previsto per :  
- bambino  
- animali

[► Prenotare](#)

[► Contattare il proprietario](#)

Contattate direttamente i proprietari

[www.it.ihacom.ch](http://www.it.ihacom.ch)

Nr. annuncio

12611

[>> Prenotare <<](#)

### Modalità di pagamento ammesse

• Bonifico bancario

### Contatti

Cognome	Sig. ΚΟΛΙΤΣΙΔΑΣ Γιωργος
Indirizzo	Φιλωνος 98B
Città	185 36 ΠΕΙΡΑΙΑΣ
Paese	Grecia
Telefono	+30 2104287910 (Grecia) Da 11:00 AM a 08:00 PM (GMT/UTC +02:00)
Cellulare	+30 6944312373 (Grecia)
Fax	+30 2104183895 (Grecia)

Lingue parlate  

\* Tassa di conversione a titolo identificativo : 100€ = 125.87\$ = 80.11£ = 120.11CHF

Nr. annuncio 12611

[www.it.ihacom.ch](http://www.it.ihacom.ch)



[>> AFFITTI PER LE VACANZE](#)

Internet  
Holiday  
Ads



Internet  
Holiday  
Ads



[DA PRIVATO A PRIVATO](#)