

# Affitto per le vacanze Costa Azzurra "Le colisee"



**Appartamento** al 6° piano, entrata comune, in un(a) Residenza Privata da 6 piani

Ambito : tipico

Capacità : 2 persona(e)

Camera(e) : 2

Nizza - Alpi marittime (06) - Provenza Alpi Costa Azzurra

Francia

Prenotazione : +33 (0) 6 60 24 32 49 (Francia)



Nr. annuncio 48056

[www.it.ihacom.ch](http://www.it.ihacom.ch)



>> AFFITTI PER LE VACANZE

Internet  
Holiday  
Ads



Internet  
Holiday  
Ads



DA PRIVATO A PRIVATO

### Affitto per le vacanze



Appartamento al 6° piano, entrata comune, in un(a) Residenza Privata da 6 piani

• **Ideale per coppia**

• **Vista** : panoramico, accessibile, nessuna costruzione davanti/di fronte, dominante, tramonto fantastico, illuminazione notturna

• **Ambito** : tipico

• **Esposizione** : Sud-est

### Ambiente & localizzazione



Mare



Cultura

#### Tempo libero

• **Attività tempo libero a meno di 20 km / 12 miglia** :

Luogo per bagnarsi, Pedalò, immersione, immersione subacqua, sci nautico, jet ski, windsurf, vela, golf, percorso, percorso costiero/forestale, escursione, paracadute ascensionale, escursione in barca, rollers/pattini a rotelle (circuiti), bowling

• **Assistenza** :

Scuola di vela, scuola di immersione

• **Attrazioni e relax** :

Bar/pub, discoteca, ristorante, cinema, karaoke, parco e giardino, parco dei divertimenti, zoo/parco animale, parco marino, centro d'esposizione, galleria d'arte, centro storico, museo, teatro, teatro dell'opera, antichità & anticaglie, boutique d'artigianato, cantina e degustazione di vino, casino, ippodromo, centro benessere, centro di bellezza

#### Ambiente

• **Località** :

- Mare/oceano 200m
- Spiaggia 5km
- Spiaggia con ciotoli 200m
- Spiaggia rocciosa 1km
- Centro nautico 1,5km
- Via ferrata 200m

• **Comodità** :

- Centro città 100m
- Fermata/stazionamento bus <50m
- Linea tranviaria 100m
- Bus navetta spiaggia
- Bus navetta piste di sci 200m
- Noleggio biciclette/mountain bike <50m
- Noleggio di moto/scooter 200m
- Noleggio auto 200m
- Affitto materiale di immersione 1,5km
- Panetteria
- Negozi tipici
- Supermercato
- Negozi di alta classe e di lusso 100m
- Salone di coiffure
- Internet café 100m
- Ufficio postale
- Banca
- Distributore automatico di biglietti <50m
- Farmacia 50m
- Medico 50m
- Infermiera <50m
- Ospedale 200m



soggiorno



divano(i) letto 2 pers



cucina



divano(i) letto 2 pers

### Interno

- **Capacità di ospitalità :**

2 persona(e)

- **Superficie abitabile :**

35m<sup>2</sup>

- **Disposizione interna :**

2 camera(e), 1 bagno(i), 1 WC, soggiorno 35m<sup>2</sup>, cucina indipendente, angolo pranzo

- **Posto(i) letto(i) :**

1 futon 2 pers, 1 divano(i) letto 2 pers

- **Confort :**

Ascensore, TV, sistema hi-fi, lettore DVD, collezione di libri, collezione di film, presa per antenna tv, telefono, cavo/satellite, accesso internet banda larga, wifi (accesso ad internet senza filo), armadietto, guardaroba, radio sveglia, asciugacapelli, zanzariere per letto, integralmente climatizzato, riscaldamento centrale, vetrata, abbaino, tende, doppio vetro, serrande automatiche, digicode, cancello con codice alfanumerico

- **Attrezzatura domestica :**

Stoviglie/posate, utensili e batteria da cucina, caffettiera, caffettiera elettrica, tostiera, spremiagrumi, griglia, piastra di cottura elettrica, fornello, forno microonde, frigorifero, congelatore, lavatrice, aspirapolvere, ferro da stiro, asse da stiro

### Esterno

- **Sistemazione esterna :**

Terrazzo sul tetto 35m<sup>2</sup>, solarium 35m<sup>2</sup>

- **Attrezzature esterne :**

Salotto estivo, barbecue a gas, tavolo da giardino, sedia(e) da giardino, carrello, ombrellone, salotto da giardino, 2 sedia sdraio, doccia esterna



bagno(i)

### Servizi

- **Biancheria :**

Lenzuola, Biancheria da toilette, Biancheria da casa, Asciugamano da spiaggia, Coperta (e), Piumino(i), Cuscino(i)

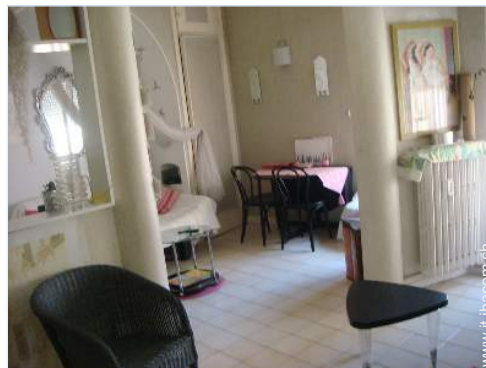
- **Casa :**

Servizio di manutenzione supplemento, Pulizia alla partenza supplemento (+36CHF \*), Custode/portiere, Parcheggio supplemento, Transfert stazione aeroporto supplemento

### Informazioni utili

- **Informazioni utili**

Bambini non al di sotto di 10 anni  
Copertura telefonia mobile  
Acqua : calda/fredda  
Tensione elettrica : 220V / 60Hz



soggiorno

Album fotografico - 1



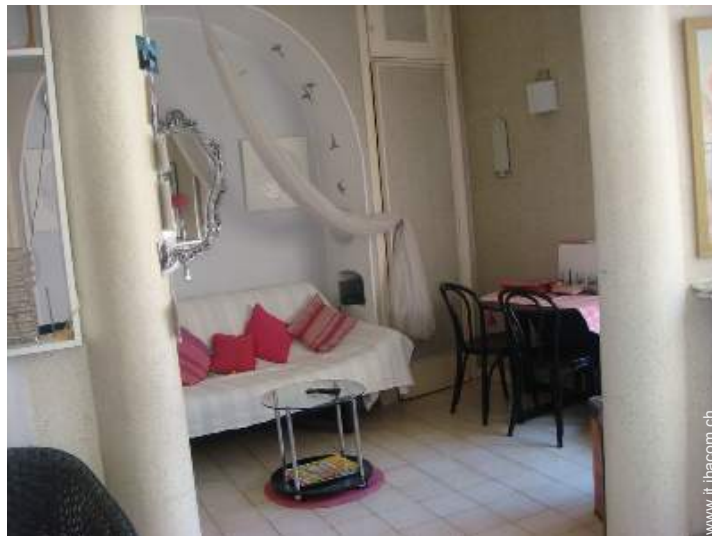
cucina



divano(i) letto 2 pers



soggiorno



divano(i) letto 2 pers

Album fotografico - 2



soggiorno



bagno(i)



vista dalla terrazza sul tetto



Residenza Privata



vista dalla cucina



terrazzo sul tetto

### Localizzazione & Accesso



Coordinate GPS in gradi, minuti, secondi: Latitudine 43° 43'0.12"N - Longitudine 7°16'42.096"E (Città)

#### Indirizzo

→ 10 rue Verdi  
06000 Nizza

#### • Autostrada (uscita) A8

→ Nizza, Alpi marittime, Provenza Alpi Costa Azzurra, Francia  
→ Distanza : 2km  
→ Tempo : 15'

#### • Aeroporto Nice Côte d'Azur

→ Nizza, Alpi marittime, Provenza Alpi Costa Azzurra, Francia  
→ Distanza : 4km  
→ Tempo : 30'

#### • Stazione ferroviaria Nice Ville

→ Nizza, Alpi marittime, Provenza Alpi Costa Azzurra, Francia  
→ Distanza : 200m  
→ Tempo : 10'

• Juan les Pins : Distanza : 20km

### Contatti

Cognome	Sig., Sig.ra LANG Monique
Città	
Paese	Francia
Cellulare	+33 (0) 6 60 24 32 49 (Francia)
Lingue parlate	 



Calendario delle disponibilità - da : maggio 2012

Mag	Ma	Me	G	V	S	D	L	Ma	Me	G	V	S	D	L	Ma	Me	G	V	S	D	L	Ma	Me	G	V	S	D	L	Ma	Me	G	
2012	1	2	3	4	5	6	7	8	9	10	11	12	13	14	15	16	17	18	19	20	21	22	23	24	25	26	27	28	29	30	31	

Giu	V	S	D	L	Ma	Me	G	V	S	D	L	Ma	Me	G	V	S	D	L	Ma	Me	G	V	S							
2012	1	2	3	4	5	6	7	8	9	10	11	12	13	14	15	16	17	18	19	20	21	22	23	24	25	26	27	28	29	30
	-	-	-	-	-	-	-	-	-	-	-	-	-	-	-	-	-	-	-	-	-	-	-	-	-	-	-	-	-	-

Lug	D	L	Ma	Me	G	V	S	D	L	Ma	Me	G	V	S	D	L	Ma	Me	G	V	S	D	L	Ma							
2012	1	2	3	4	5	6	7	8	9	10	11	12	13	14	15	16	17	18	19	20	21	22	23	24	25	26	27	28	29	30	31
	-	-	-	-	-	-	-	-	-	-	-	-	-	-	-	-	-	-	-	-	-	-	-	-	-	-	-	-	-	-	

Prenotato

[Mese : Seguinte >>](#)

Tariffe di affitto - Appartamento - 2 Persona(e)

Tariffe	Notte	Week-end	Settimana	2 settimane	Mese
<input type="checkbox"/> Bassa stagione	-	-	601CHF *	1081CHF *	1441CHF *
<input type="checkbox"/> Media stagione	-	-	601CHF * (Sabato)	1141CHF *	1802CHF *
<input type="checkbox"/> Alta stagione	-	-	661CHF * (Sabato)	1201CHF * (Sabato)	2162CHF * (Sabato)

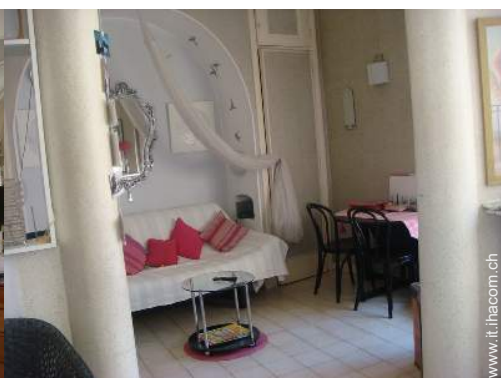
(Giorno di arrivo)

[Prenotare](#)

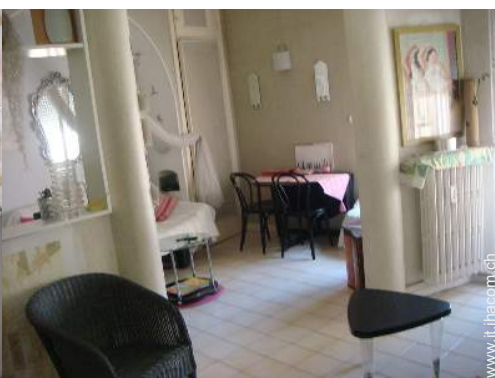




soggiorno



divano(i) letto 2 pers



soggiorno



cucina



divano(i) letto 2 pers

### Condizioni di prenotazione

#### • Prenotazione

- Pagamento al momento della prenotazione : 30% dell'importo dell'affitto
- Pagamento del saldo : alla restituzione delle chiavi
- Cauzione richiesta : 601CHF \*

#### • Affitto

- Spese comprese
- Tassa di soggiorno inclusa
- Spesa per le pulizie alla partenza non inclusa : 48CHF \*

### Modalità di pagamento ammesse

- Vaglia postale internazionale
- Bonifico bancario
- Assegno circolare
- PayPal
- Contanti

► Prenotare

► Contattare il proprietario

Contattate direttamente i proprietari

[www.it.ihacom.ch](http://www.it.ihacom.ch)

Nr. annuncio

48056

>> Prenotare <<

### Contatti

Cognome Sig., Sig.ra LANG Monique

Città

Paese Francia

Cellulare +33 (0) 6 60 24 32 49 (Francia)

Lingue parlate  

\* Tassa di conversione a titolo identificativo : 100€ = 125.87\$ = 80.11£ = 120.11CHF

Nr. annuncio 48056

[www.it.ihacom.ch](http://www.it.ihacom.ch)



Internet  
Holiday  
Ads



Internet  
Holiday  
Ads

