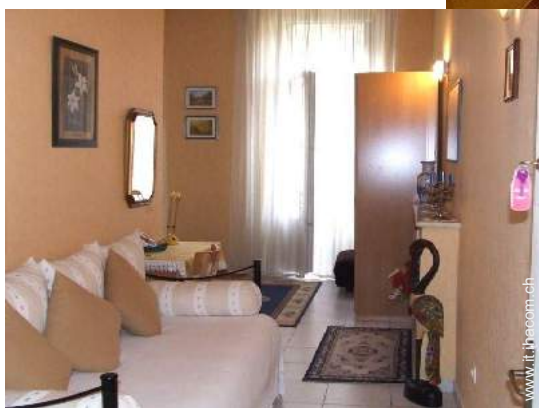


Affittacamere B&B Parco del Mercantour "Le Saint Pierre"



Residenza di Charme, divisorio(i),
da 3 piani, entrata individuale

Ambito : medievale, adeguato al
riposo

Camera(e) in affitto : 2
Capacità di ospitalità : 5 ospiti

- Suite "Mimosa"
3 persona(e)
- Camera "Lavande"
2 persona(e)



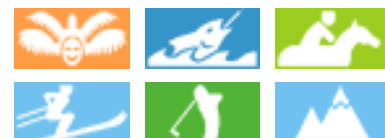
Meubl  de Tourisme (3 stelle)

Sospel - Alpi marittime (06) - Provenza Alpi Costa Azzurra
Francia

Prenotazione : +33 (0) 954290015 (Francia)

Nr. annuncio 12228

www.it.ihacom.ch



>> AFFITTI PER LE VACANZE

Internet
Holiday
Ads



Internet
Holiday
Ads



DA PRIVATO A PRIVATO

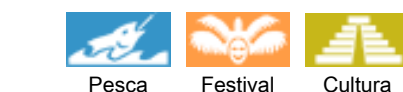
Affittacamere B&B



Residenza di Charme, divisorio(i), da 3 piani, entrata individuale

- Ideale per coppia, tutte le età
- Vista : montagna, foresta, via pedonale
- Ambito : medievale, adeguato al riposo
- Esposizione : Sud

Ambiente & localizzazione



Tempo libero

- Attività tempo libero a meno di 20 km / 12 miglia :

Luogo per bagnarsi, immersione subacqua, sci nautico, jet ski, windsurf, canoa-kayak, torrentismo, golf, tennis, squash, polo, scuola di equitazione, pony club, percorso, percorso costiero/forestale, escursione, climbing, percorso per mountain bike, deltaplano, parapendio, Volo ultraleggero, escursione in barca, passeggiata a cavallo, Passeggiata sull'asino, mini-golf, rollers/pattini a rotelle (circuit), ATV/Quad, paintball, caccia, campo di bocce

- Assistenza :

Scuola di equitazione

- Attrazioni e relax :

Bar/pub, ristorante, cinema, cinema all'aperto, parco e giardino, riserva naturale, centro d'esposizione, galleria d'arte, centro storico, teatro all'aperto, festival, antichità & anticaglie, boutique d'artigianato, cantina e degustazione di vino, centro benessere, centro di bellezza, Bio farm

Ambiente

- Località :

- Spiaggia con ciotoli 20km
- Spiaggia rocciosa 20km
- Spiaggia dei nudisti 15km
- Insenatura 20km
- Piscina pubblica 1km
- Campo da tennis pubblico 300m
- Rapide sui fiumi 15km
- Fiume 100m
- Specchio d'acqua 20km
- Lago 20km
- Foresta 1,5km
- Massiccio montuoso 500m
- Via ferrata 10km

- Comodità :

- Villaggio centro <50m
- Centro città <50m
- Fermata/stazionamento bus 100m
- Bus navetta spiaggia 100m
- Noleggio auto 200m
- Noleggio biancheria 500m
- Panetteria 100m
- Traiteur 100m
- Negozi tipici 100m
- Supermercato 100m
- Salone di coiffure 50m
- Internet café 100m
- Ufficio postale 200m

- Banca 100m
- Distributore automatico di biglietti 100m
- Farmacia 100m
- Medico 200m
- Infermiera 50m
- Ospedale 500m
- Ambulatorio 500m



Attrezzature interne



La camera degli ospiti



La camera degli ospiti



soggiorno

Interno

- **Capacità di ospitalità :**
5 ospiti, 2 Camera(e) in affitto
- **Superficie abitabile :**
120m²
- **Sistemazione interna a disposizione degli ospiti :**
Soggiorno 17m², sala da pranzo
- **Comfort interno a disposizione degli ospiti :**
TV, videoregistratore, gioco di società, fax, cavo/satellite, accesso internet banda larga, wifi (accesso ad internet senza filo), asciugacapelli, ventilatore, riscaldamento elettrico



prima colazione

Esterno

- **Installazione esterna a disposizione degli ospiti :**
Terrazzo 15m², balcone 2m²
- **Attrezzature esterne a disposizione degli ospiti :**
Tavolo da giardino, 6 sedia(e) da giardino, pergolato, ombrellone

Servizi

- **Ristorazione :**
Prima colazione, Table d'hôte supplemento (1 volte/settimana), Mezza pensione supplemento, Preparazione cesto da pic-nic supplemento (5 volte/settimana +10CHF *)
- **Biancheria :**
Lenzuola (2 volte/settimana), Biancheria da toilette (3 volte/settimana), Biancheria da casa (2 volte/settimana), Asciugamani da spiaggia supplemento, Coperta(e), Cuscino (i) (2 volte/settimana)
- **Casa :**
Servizio di manutenzione (7 volte/settimana), Pulizia alla partenza

Informazioni utili

- **Informazioni utili**
Bambini benvenuti
Affitto non fumatori, copertura telefonia mobile, trasporto personale consigliabile, alcool non permesso
Acqua : calda/fredda
Tensione elettrica : 220-240V / 50Hz
Alimentazione elettrica : conduttura



sala da pranzo

Suite "Mimosa"



3 persona(e) : 2 adulti - 1 bambini

Ideale per coppia con bambino



• **Disposizione interna e comfort :**

1 bagno(i), 1 WC

• **Posto(i) letto(i) :**

1 letto(i) matrimoniale(i), 1 letto(i) singolo(i), 1 divano(i) letto 1 pers,
1 possibilità letto(i) supplementare(i)

• **Vista**

Via pedonale

• **Esposizione**

Nord-est

• **Agevolazioni private**

Entrata indipendente

• **Comfort interno ed attrezzature :**

Mini-bar, wifi (accesso ad internet senza filo), armadio, guardaroba, asciugacapelli, doccia massaggio, riscaldamento elettrico, tende

• **Esterno privato :**

Terrazzo 8m², tavolo da giardino, 6 sedia(e) da giardino, pergolato, ombrellone

Camera "Lavande"



2 persona(e) : 2 adulti

Ideale per coppia



• **Disposizione interna e comfort :**

1 bagno(i), 1 WC

• **Posto(i) letto(i) :**

1 letto(i) matrimoniale(i)

• **Vista**

Nessuna costruzione davanti/di fronte, cortile

• **Esposizione**

Sud

• **Comfort interno ed attrezzature :**

Mini-bar, wifi (accesso ad internet senza filo), armadio, guardaroba, asciugacapelli, doccia massaggio, tende

• **Esterno privato :**

Terrazzo 8m², tavolo da giardino, 6 sedia(e) da giardino, pergolato

Album fotografico - 1



La camera degli ospiti



La camera degli ospiti



Attrezzature interne



sala da pranzo



soggiorno

Album fotografico - 2



prima colazione



terrazzo



La gare - Train station

Comodità



bar/pub



farmacia



medico



ospedale



centro storico



centro storico



villaggio centro

Album fotografico - 3



villaggio centro



parco e giardino



parco e giardino



fiume



escursione



Via ferrata



Città nelle vicinanze



Città nelle vicinanze



massiccio montuoso



foresta



passeggiata a cavallo

Cartina stradale



Localizzazione & Accesso



Coordinate GPS in gradi, minuti, secondi: Latitudine 43° 52'41"N - Longitudine 7°26'57"E (Abitazione)

Indirizzo

→ 14, Rue Saint Pierre
06380 Sospel

• Autostrada (uscita) Menton - Sospel

→ Mentone, Alpi marittime, Provenza Alpi Costa Azzurra, Francia
→ Distanza : 15km
→ Tempo : 20'

- Monaco (città) : Distanza : 25km
- Nizza : Distanza : 36km

Contatti

Cognome	Sig.ra, Sig. MORTILLARO Alexandre LE SAINT PIERRE
Indirizzo	14, Rue Saint Pierre
Città	06380 SOSPEL
Paese	Francia
Telefono	+33 (0) 954290015 (Francia) Da 08:30 AM a 07:00 PM (GMT/UTC +01:00)
Cellulare	+33 (0) 664439588 (Francia)
Fax	+33 (0) 483075946 (Francia)
Lingue parlate	

Affittacamere B&B
Alpi marittime - Provenza Alpi Costa Azzurra
"Le Saint Pierre"

Calendario delle disponibilità - da : maggio 2012

Mag	Ma	Me	G	V	S	D	L	Ma	Me	G	V	S	D	L	Ma	Me	G	V	S	D	L	Ma	Me	G	V	S	D	L	Ma	Me	G
2012	1	2	3	4	5	6	7	8	9	10	11	12	13	14	15	16	17	18	19	20	21	22	23	24	25	26	27	28	29	30	31
1																															
2																															

Giu	V	S	D	L	Ma	Me	G	V	S	D	L	Ma	Me	G	V	S	D	L	Ma	Me	G	V	S							
2012	1	2	3	4	5	6	7	8	9	10	11	12	13	14	15	16	17	18	19	20	21	22	23	24	25	26	27	28	29	30
1	-	-	-	-	-	-	-	-	-	-	-	-	-	-	-	-	-	-	-	-	-	-	-	-	-	-	-	-	-	-
2	-	-	-	-	-	-	-	-	-	-	-	-	-	-	-	-	-	-	-	-	-	-	-	-	-	-	-	-	-	-

Lug	D	L	Ma	Me	G	V	S	D	L	Ma	Me	G	V	S	D	L	Ma	Me	G	V	S	D	L	Ma							
2012	1	2	3	4	5	6	7	8	9	10	11	12	13	14	15	16	17	18	19	20	21	22	23	24	25	26	27	28	29	30	31
1	-	-	-	-	-	-	-	-	-	-	-	-	-	-	-	-	-	-	-	-	-	-	-	-	-	-	-	-	-	-	
2	-	-	-	-	-	-	-	-	-	-	-	-	-	-	-	-	-	-	-	-	-	-	-	-	-	-	-	-	-	-	

1 Camera "Lavande" - 2 persona(e)


2 Suite "Mimosa" - 3 persona(e)

Prenotato

Alta stagione

[Mese : Seguinte >>](#)

Tariffe di affitto "Le Saint Pierre"

Tariffe Affittacamere B&B		Notte	Week-end	Settimana	2 settimane	Mese
1 Camera "Lavande" 2 persona(e) (2 adulti)		 78CHF *	156CHF * <i>(Sabato)</i>	-	-	-
		 78CHF *	156CHF * <i>(Sabato)</i>	-	-	-
		 96CHF *	192CHF * <i>(Sabato)</i>	-	-	-
2 Suite "Mimosa" 3 persona(e) (2 adulti - 1 bambini)		 90CHF *	168CHF * <i>(Sabato)</i>	-	-	-
		 90CHF *	168CHF * <i>(Sabato)</i>	-	-	-
		 108CHF *	216CHF * <i>(Sabato)</i>	-	-	-

Bassa stagione Media stagione Alta stagione

(Giorno di arrivo)

[Prenotare](#)





Attrezzature interne



sala da pranzo



soggiorno



La camera degli ospiti



La camera degli ospiti

Condizioni di prenotazione

• Prenotazione

→ Pagamento al momento della prenotazione :
50% dell'importo dell'affitto
→ Pagamento del saldo :
alla restituzione delle chiavi

• Affitto

→ Spese comprese
→ Tassa di soggiorno in aggiunta
→ Spesa per le pulizie alla partenza inclusa
→ Supplemento previsto per :
- letto(i) supplementare(i)

[► Prenotare](#)

[► Contattare il proprietario](#)

Modalità di pagamento ammesse

• PayPal • Contanti

Contattate direttamente i proprietari

www.it.ihacom.ch

Nr. annuncio
12228

[>> Prenotare <<](#)

Contatti

Cognome	Sig.ra, Sig. MORTILLARO Alexandre LE SAINT PIERRE
Indirizzo	14, Rue Saint Pierre
Città	06380 SOSPEL
Paese	Francia
Telefono	+33 (0) 954290015 (Francia) Da 08:30 AM a 07:00 PM (GMT/UTC +01:00)
Cellulare	+33 (0) 664439588 (Francia)
Fax	+33 (0) 483075946 (Francia)
Lingue parlate	

* Tassa di conversione a titolo identificativo : 100€ = 125.87\$ = 80.11£ = 120.11CHF

Nr. annuncio 12228

www.it.ihacom.ch



[>> AFFITTI PER LE VACANZE](#)

Internet
Holiday
Ads



Internet
Holiday
Ads



[DA PRIVATO A PRIVATO](#)