

# Affitto per le vacanze Alpi del Sud "L'enclos des puits"



**Appartamento** al livello di giardino, entrata individuale, in un(a) Chalet al piano terra

Ambito : calma, montanaro

Capacità : 4 persona(e)  
Camera(e) da letto : 2



Clé vacances (3 chiavi)  
Meublé de Tourisme (3 stelle)

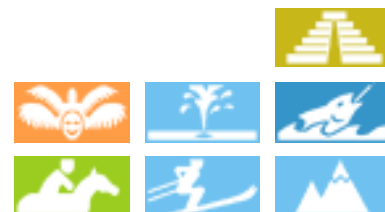
Serre Chevalier 1350 (Chantemerle) - Alte Alpi (05) - Provenza Alpi Costa Azzurra

**Francia**

Prenotazione : +33 (0) 4 92 24 07 61 (Francia)

Nr. annuncio 15930

[www.it.ihacom.ch](http://www.it.ihacom.ch)



>> AFFITTI PER LE VACANZE

Internet  
Holiday  
Ads



Internet  
Holiday  
Ads



DA PRIVATO A PRIVATO

### Affitto per le vacanze



Appartamento al livello di giardino, entrata individuale, in un(a) Chalet al piano terra

- Ideale per tutte le età, sportivo(i)
- Vista : accessibile, nessuna costruzione davanti/di fronte, montagna, giardino/parco, foresta, villaggio
- Ambito : calma, montanaro
- Esposizione : Sud

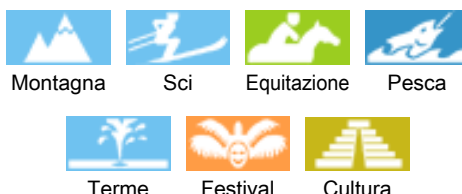
### Gli extra

- **Parcheggio :**  
Parcheggio non coperto : 2 posto(i) riservato (i), sul terreno
- **Agevolazioni :**  
Armadio per gli sci, asciugacapelli da sci



vista dalla camera

### Ambiente & localizzazione



### Tempo libero

- Attività tempo libero a meno di 20 km / 12 miglia :

Sci alpino, sci di fondo, ski trekking, snowboard, slitta (pista), pattini da ghiaccio, motoslitta, slitta con i cani, luogo per bagnarsi, Pedalò, surf, canoa-kayak, torrentismo, rafting, golf, tennis, squash, scuola di equitazione, pony club, climbing, percorso per mountain bike, parapendio, passeggiata a cavallo, mini-golf, skate board (rampa), ATV/Quad, karting, circuito automobilistico, bowling, pesca

- Assistenza :

Scuola di sci, giardino delle nevi per bambini, scuola di tennis, scuola di equitazione

- Attrazioni e relax :

Bar/pub, discoteca, ristorante, cinema, karaoke, parco e giardino, riserva naturale, galleria d'arte, centro storico, museo, teatro, festival, antichità & anticaglie, boutique d'artigianato, casino, bagni naturali, terme, sauna, bagno turco, centro benessere, centro di bellezza, centro di fitness, Bio farm

### Ambiente

- Località :

- Piste di sci 1km
- Ski lifts 1km
- Pista di pattinaggio 1km
- Piscina pubblica 1km
- Campo da tennis pubblico 1km
- Percorso di golf 18 buche 15km
- Base aeronautica 25km
- Punto di windsurf 40km
- Punto di surf 1km
- Centro nautico 40km
- Rapide sui fiumi 500m
- Scogliera 4km
- Specchio d'acqua 3km
- Foresta 300m
- Via ferrata 1km

- Comodità :

- Asilo 1km
- Villaggio centro 300m
- Fermata/stazionamento bus <50m
- Bus navetta piste di sci <50m
- Noleggio biciclette/mountain bike 1km
- Noleggio auto 3km
- Noleggio attrezzatura di sci 800m
- Noleggio biancheria 1km
- Traiteur 1km
- Negozi tipici 300m
- Supermercato 1km

- Salone di coiffure 1km
- Ufficio postale 300m
- Banca 3km
- Distributore automatico di biglietti 1km
- Farmacia 1km
- Medico 1km
- Infermiera 1km
- Ospedale 3km



vista d'insieme



la casa



vista dal salone

### Interno

- **Capacità di ospitalità :**

4 persona(e)

- **Superficie abitabile :**

40m<sup>2</sup>

- **Disposizione interna :**

2 camera(e) da letto, 1 doccia, 1 WC, soggiorno 18m<sup>2</sup>, angolo cottura, angolo pranzo, salone con televisore

- **Posto(i) letto(i) :**

1 letto(i) matrimoniale(i), 1 divano(i) letto 2 pers, 1 letti a castello

- **Confort :**

TV, sistema hi-fi, wifi (accesso ad internet senza filo), armadio, armadietto, guardaroba, asciugacapelli, scaldacqua, riscaldamento elettrico, tende, doppio vetro

- **Attrezzatura domestica :**

Stoviglie/posate, utensili e batteria da cucina, caffettiera elettrica, tostiera, spremiagrumi, crêpière, apparecchio per raclette, piastra di cottura elettrica, forno, forno microonde, cappa aspirante, frigorifero, lavastoviglie, lavatrice, aspirapolvere, ferro da stiro, asse da stiro

### Esterno

- **Superficie del terreno :**

1000m<sup>2</sup>

- **Sistemazione esterna :**

Terrazzo coperto 15m<sup>2</sup>

- **Ambito esterno :**

Cortile privato, giardino > 1000m<sup>2</sup>, prato inglese 300m<sup>2</sup>, frutteto, orto

- **Attrezzature esterne :**

Barbecue, tavolo da giardino, 4 sedia(e) da giardino, ombrellone, 2 sedia sdraio



letti a castello

### Servizi

- **Biancheria :**

Lenzuola supplemento, Biancheria da toilette supplemento, Biancheria da casa supplemento, Coperta(e), Cuscino(i)

- **Casa :**

Snevamento, Parcheggio, Transfert stazione aeroporto

### Informazioni utili

- **Informazioni utili**

Bambini benvenuti

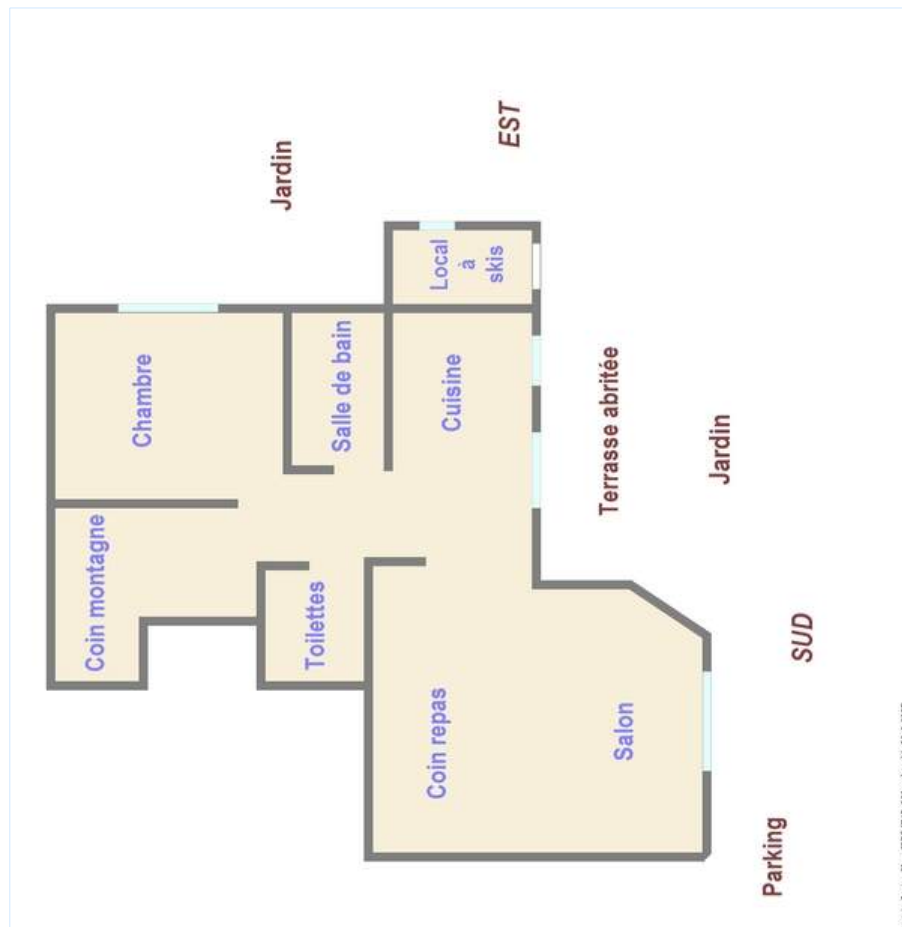
Animali ammessi

Copertura telefonia mobile



doccia

Piantina



Album fotografico - 1



la casa



vista d'insieme



vista dalla camera

Album fotografico - 2



vista dal salone



doccia



letti a castello



camera

### Localizzazione & Accesso



Coordinate GPS in gradi, minuti, secondi: Latitudine 44° 55'40"N - Longitudine 6°36'13"E ([Abitazione](#))

#### Indirizzo

→ 32 route du pont levis  
Saint Chaffrey  
05240 Serre Chevalier 1350 (Chantemerle)

#### • Autostrada (uscita) A 51 Tallard

→ Tallard, Alte Alpi, Provenza Alpi Costa Azzurra, Francia  
→ Distanza : 95km  
→ Tempo : 1h15'

#### • Autostrada (uscita) A6 A43 Grenoble

→ Grenoble, Isère, Rodano Alpi, Francia  
→ Distanza : 110km  
→ Tempo : 1h30'

#### • Autostrada (uscita) A 43 Saint Michel de Maurienne

→ Saint Michel de Maurienne, Savoia, Rodano Alpi, Francia  
→ Distanza : 80km  
→ Tempo : 1h15'

- Brianzone (Briançon) : Distanza : 7,5km
- Claviere : Distanza : 20km
- Grenoble : Distanza : 110km

### Contatti

Cognome	Sig.ra PELLET DOVETTA Isabelle
Indirizzo	32 route du pont levis
Città	SERRE CHEVALIER
Paese	Francia
Telefono	+33 (0) 4 92 24 07 61 (Francia)
Cellulare	+33 (0) 6 89 04 07 07 (Francia)

Lingue parlate



Calendario delle disponibilità - da : maggio 2012

Mag	Ma	Me	G	V	S	D	L	Ma	Me	G	V	S	D	L	Ma	Me	G	V	S	D	L	Ma	Me	G							
2012	1	2	3	4	5	6	7	8	9	10	11	12	13	14	15	16	17	18	19	20	21	22	23	24	25	26	27	28	29	30	31

Giu	V	S	D	L	Ma	Me	G	V	S	D	L	Ma	Me	G	V	S	D	L	Ma	Me	G	V	S							
2012	1	2	3	4	5	6	7	8	9	10	11	12	13	14	15	16	17	18	19	20	21	22	23	24	25	26	27	28	29	30
	-	-	-	-	-	-	-	-	-	-	-	-	-	-	-	-	-	-	-	-	-	-	-	-	-	-	-	-	-	

Lug	D	L	Ma	Me	G	V	S	D	L	Ma	Me	G	V	S	D	L	Ma	Me	G	V	S	D	L	Ma							
2012	1	2	3	4	5	6	7	8	9	10	11	12	13	14	15	16	17	18	19	20	21	22	23	24	25	26	27	28	29	30	31
	-	-	-	-	-	-	-	-	-	-	-	-	-	-	-	-	-	-	-	-	-	-	-	-	-	-	-	-	-		

Prenotato

[Mese : Seguinte >>](#)

Tariffe di affitto - Appartamento - 4 Persona(e)

Tariffe	Noite	Week-end	Settimana	2 settimane	Mese
<input type="checkbox"/> Bassa stagione	-	-	294CHF *	-	-

[Prenotare](#)

Condizioni di prenotazione

• Prenotazione

→ Pagamento al momento della prenotazione :  
30% dell'importo dell'affitto  
→ Pagamento del saldo :  
alla restituzione delle chiavi  
→ Cauzione richiesta : 192CHF \*

• Affitto

→ Spese comprese  
→ Tassa di soggiorno in aggiunta  
→ Supplemento previsto per :  
- letto(i) supplementare(i)

[▶ Prenotare](#)

[▶ Contattare il proprietario](#)

Contattate direttamente i proprietari

[www.it.ihacom.ch](http://www.it.ihacom.ch)

Nr. annuncio

15930

[>> Prenotare <<](#)

Modalità di pagamento ammesse

• Vaglia postale internazionale • Bonifico bancario • Assegno bancario • PayPal • Travellers Cheques • Contanti • Voucher

Contatti

Cognome Sig.ra PELLET DOVETTA  
Isabelle  
Indirizzo 32 route du pont levis  
Città SERRE CHEVALIER  
Paese Francia  
Telefono +33 (0) 4 92 24 07 61  
(Francia)  
Cellulare +33 (0) 6 89 04 07 07  
(Francia)  
Lingue parlate 

\* Tassa di conversione a titolo identificativo : 100€ = 125.87\$ = 80.11£ = 120.11CHF

Nr. annuncio 15930

[www.it.ihacom.ch](http://www.it.ihacom.ch)



Internet  
Holiday  
Ads



Internet  
Holiday  
Ads

