

Affitto stagionale di Prestigio



Casa di Prestigio, individuale, da 1 piano, entrata comune, in un(a) Proprietà privata

- Ideale per tutte le età, più famiglie
- Vista : accessibile, piscina, giardino/parco
- Ambito : sereno
- Esposizione : Sud-ovest

Gli extra

• Piscina :

Piscina privata, rettangolare (lunghezza 10m, larghezza 5m), acqua di mare, riscaldata, sistema di illuminazione, accesso tramite scale, sicurezza bambino, doccia esterna (aperta da '01 aprile' al '01 novembre')

• Parcheggio :

Parcheggio coperto : 1 spazio individuale chiuso
Parcheggio non coperto : 6 sul terreno

• Agevolazioni :

Tavolo da ping-pong, 4 racchetta(e) da ping-pong, campo di bocce, 6 gioco delle bocce, 4 bicicletta(e)

• Attrezzature bambino :

Seggiolone, fasciatoio



vista sul giardino/parco

Ambiente & localizzazione



Campagna



Equitazione



Cultura

Tempo libero

- Attività tempo libero a meno di 20 km / 12 miglia :

Luogo per bagnarsi, golf, tennis, scuola di equitazione, pony club, percorso costiero/forestale, escursione, arrampicata su roccia, percorso per mountain bike, passeggiata a cavallo

- Attrazioni e relax :

Bar/pub, discoteca, ristorante, cinema, centro d'esposizione, galleria d'arte, centro storico, museo, antichità & anticaglie, cantina e degustazione di vino

Ambiente

- Località :

- Mare/oceano >50km
- Spiaggia >50km
- Piscina pubblica 1km
- Campo da tennis pubblico 1km
- Percorso di golf 9 buche 10km
- Lago 500m
- Massiccio montuoso 1km

- Comodità :

- Centro città 500m
- Noleggio biciclette/mountain bike 500m
- Noleggio biancheria 800m
- Panetteria 500m
- Traiteur 500m
- Negozi tipici 500m
- Supermercato 1km
- Negozi di alta classe e di lusso 500m
- Salone di coiffure 500m
- Ufficio postale 500m
- Banca 500m
- Distributore automatico di biglietti 500m
- Farmacia 500m
- Medico 500m
- Ospedale 20km



disposizione interna



vista sulla piscina



facciata

Esterno

- **Superficie del terreno :**
3000m²
- **Sistemazione esterna :**
Terrazzo 40m², terrazzo coperto 35m²
- **Ambito esterno :**
Cortile privato 300m², terreno chiuso 6000m², terreno > 1000m², prato inglese > 1000m², pozzo/sorgente
- **Attrezzature esterne :**
Cucina esterna, salotto estivo, barbecue, tavolo da giardino, ombrellone, salotto da giardino, 8 chaise(s) longue(s), 4 sedia sdraio, doccia esterna



Disposizione interna e comfort

Interno

- **Capacità di ospitalità :**
12 persona(e) - 12 adulti
- **Superficie abitabile :**
250m²
- **Disposizione interna :**
7 camera(e), 4 camera(e) da letto, 1 bagno (i), 3 doccia, 5 WC, soggiorno 32m², salone 30m², cucina in stile americano, sala da pranzo, angolo pranzo, lavanderia
- **Posto(i) letto(i) :**
2 letto(i) queen-size(s), 8 letto(i) singolo(i), 1 letto(i) pieghevole, 2 letto (i) bambino, 1 possibilità letto(i) supplementare(i)
- **Confort :**
Camino, TV, sistema hi-fi, videoregistratore, lettore DVD, gioco di società, collezione di libri, presa per antenna tv, telefono, cavo/satellite, accesso internet, accesso internet banda larga, wifi (accesso ad internet senza filo), armadio, armadietto, guardaroba, asciugacapelli, integralmente climatizzato, riscaldamento centrale, riscaldamento elettrico, vetrata, tende, doppio vetro, interfono, antifurto, cancello telecomandato
- **Attrezzatura domestica :**
Stoviglie/posate, utensili e batteria da cucina, caffettiera, caffettiera elettrica, macchina per il caffè espresso, bollitore elettrico, tostiera, spremiagrumi, apparecchio per raclette, piastra di cottura elettrica, forno, forno microonde, cappa aspirante, frigorifero, congelatore, macchina del ghiaccio, lavastoviglie, lavatrice, asciugatrice, aspirapolvere, ferro da stiro, asse da stiro

Servizi

- **Biancheria :**
Lenzuola (1 volte/settimana), Biancheria da toilette (1 volte/settimana), Biancheria da casa (1 volte/settimana), Asciugamani da spiaggia (1 volte/settimana), Coperta(e), Cuscino(i)
- **Casa :**
Servizio di manutenzione (1 volte/settimana), Pulizia alla partenza, Manutenzione giardino/piscina, Parcheggio, Transfert stazione aeroporto supplemento
- **Personale :**
Personale supplemento, Cuoco(chi)/cuoca (che) supplemento, Autista supplemento, Biancheria supplemento, Baby sitting supplemento
- **Ristorazione :**
Preparazione pasti tipici supplemento

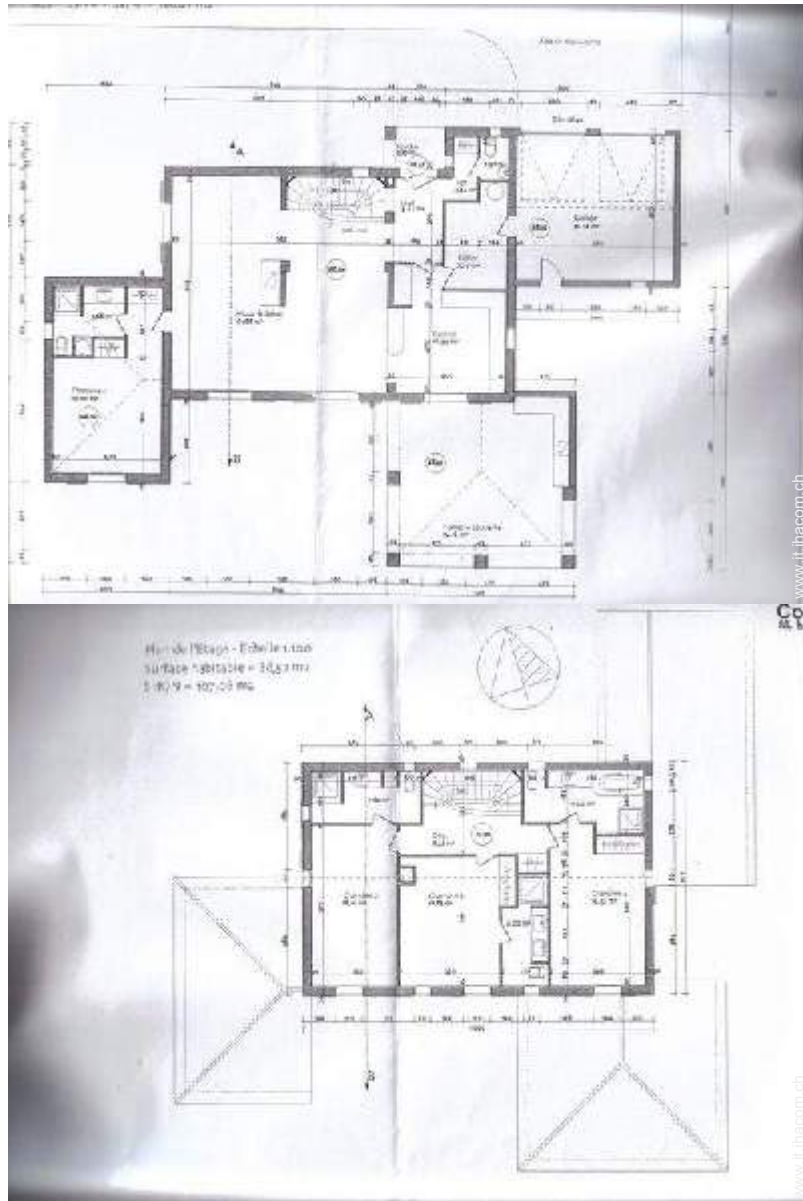
Informazioni utili

- **Informazioni utili**
Bambini benvenuti
Animali ammessi a condizioni (informarsi presso il proprietario)
Copertura telefonia mobile, trasporto personale consigliabile
Acqua : calda/fredda
Tensione elettrica : 220-240V / 50Hz
Alimentazione elettrica : conduttura
- **Accoglienza persone diversamente abili**
Accesso sedia a rotelle



terrazzo coperto

Piantina



Nr. annuncio 21562

www.it.ihacom.ch



Internet
Holiday
Ads



Internet
Holiday
Ads



DA PRIVATO A PRIVATO

Album fotografico - 1



vista sulla piscina



disposizione interna



vista sul giardino/parco



facciata



terrazzo coperto

Album fotografico - 2



Disposizione interna e comfort



sala da pranzo



sistemazione interna



cucina in stile americano



Disposizione interna



camera



doccia

Album fotografico - 3



camera

bagno(i)



camera

doccia



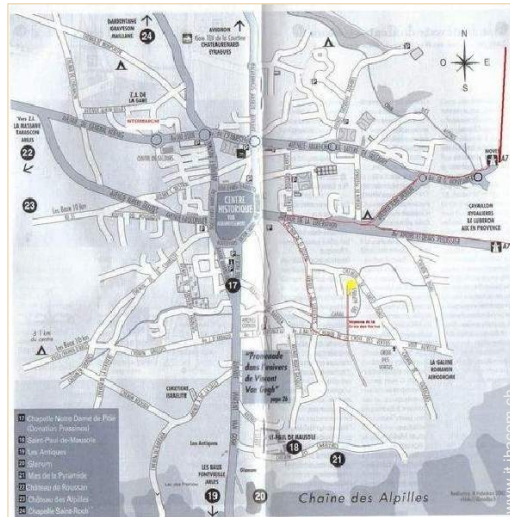
camera

doccia



Disposizione interna

Cartina stradale



Localizzazione & Accesso



Coordinate GPS in gradi, minuti, secondi: Latitudine 43°47'4
"N - Longitudine 4°50'22"E (Abitazione)

Indirizzo

→ Impasse de la croix des vertus
13210 Saint Rémy de Provence

- Les Baux de Provence : Distanza : 10km
- Avignone : Distanza : 20km

Contatti

Cognome Sig.ra ROMON Celine
Indirizzo 26b rue bonbonnière
Città 68440 ESCHENTZWILLER
Paese Francia
Cellulare +33 (0) 6 83 32 47 29 (Francia)
Lingue parlate



Affitto stagionale di Prestigio
Bocche del Rodano - Provenza Alpi Costa Azzurra
"Villa indigo"

9

[Prenotare](#)

Calendario delle disponibilità - da : maggio 2012

Mag	Ma	Me	G	V	S	D	L	Ma	Me	G	V	S	D	L	Ma	Me	G	V	S	D	L	Ma	Me	G	V	S	D	L	Ma	Me	G	
2012	1	2	3	4	5	6	7	8	9	10	11	12	13	14	15	16	17	18	19	20	21	22	23	24	25	26	27	28	29	30	31	

Giu	V	S	D	L	Ma	Me	G	V	S	D	L	Ma	Me	G	V	S	D	L	Ma	Me	G	V	S							
2012	1	2	3	4	5	6	7	8	9	10	11	12	13	14	15	16	17	18	19	20	21	22	23	24	25	26	27	28	29	30

Lug	D	L	Ma	Me	G	V	S	D	L	Ma	Me	G	V	S	D	L	Ma	Me	G	V	S	D	L	Ma							
2012	1	2	3	4	5	6	7	8	9	10	11	12	13	14	15	16	17	18	19	20	21	22	23	24	25	26	27	28	29	30	31

Periodo promozionale
 Prenotato
 Media stagione
 Alta stagione

[Mese : Seguinte >>](#)

Tariffe di affitto - Casa di Prestigio - 12 Persona(e)

Tariffe	Notte	Week-end	Settimana	2 settimane	Mese
 Bassa stagione	-	-	2282CHF * (Sabato)	-	-
 Media stagione	-	-	3964CHF * (Sabato)	-	-
 Alta stagione	-	-	5645CHF * (Sabato)	-	-
 Periodo promozionale	-	-	3243CHF * (Sabato)	-	-

(Giorno di arrivo)

[Prenotare](#)

Nr. annuncio 21562

www.it.ihacom.ch



Internet
Holiday
Ads



Internet
Holiday
Ads





vista sul giardino/parco



facciata



terrazzo coperto



vista sulla piscina



disposizione interna

Condizioni di prenotazione

• Prenotazione

- Pagamento al momento della prenotazione :
30% dell'importo dell'affitto
- Pagamento del saldo :
1 mese prima del soggiorno
- Cauzione richiesta : 5285CHF *

• Affitto

- Spese comprese
- Tassa di soggiorno inclusa
- Spesa per le pulizie alla partenza inclusa

► Prenotare

► Contattare il proprietario

Modalità di pagamento ammesse

- Bonifico bancario • Assegno bancario • Assegno circolare

Contattate direttamente i proprietari

www.it.ihacom.ch

Nr. annuncio
21562

>> Prenotare <<

Contatti

Cognome Sig.ra ROMON Celine
Indirizzo 26b rue bonbonnière
Città 68440
ESCHENTZWILLER
Paese Francia
Cellulare +33 (0) 6 83 32 47 29
(Francia)

Lingue parlate   

* Tassa di conversione a titolo identificativo : 100€ = 125.87\$ = 80.11£ = 120.11CHF

Nr. annuncio 21562

www.it.ihacom.ch



Internet
Holiday
Ads



Internet
Holiday
Ads

