

Affitto per le vacanze Contado Venassino "La Maison de Mayaric"



Casolare, individuale, da 1 piano,
entrata individuale, in un(a) Proprietà
privata

Ambito : vinicola, campestre

Capacità : 14 persona(e)
Camera(e) da letto : 6
Camera(e) : 10

Villedieu - Vaucluse (84) - Provenza Alpi Costa Azzurra

Francia

Prenotazione : +32 (0) 84 31 40 71 (Belgio)



Nr. annuncio 8085

www.it.ihacom.ch



Internet
Holiday
Ads



Internet
Holiday
Ads



Affitto per le vacanze



Casolare, individuale, da 1 piano, entrata individuale, in un(a) Proprietà privata

- **Ideale per grandi famiglie, più famiglie**
- **Vista** : accessibile, nessuna costruzione davanti/di fronte, campagna, piscina, giardino/parco, vigneti
- **Ambito** : vinicola, campestre
- **Esposizione** : Sud

Gli extra

- **Piscina** :
Piscina privata, rettangolare (lunghezza 12m, larghezza 5,50m), sistema di illuminazione, accesso tramite scaletta, sicurezza bambino, doccia esterna, pool house (aperta da '01 giugno' al '31 agosto')
- **Parcheggio** :
Parcheggio non coperto : 6 sul terreno



cucina

Ambiente & localizzazione



Campagna

Tempo libero

- **Attività tempo libero a meno di 20 km / 12 miglia** :

Scuola di equitazione, percorso, percorso costiero/forestale, escursione, Club aeronautica, campo di bocce

- **Assistenza** :

Scuola di equitazione

- **Attrazioni e relax** :

Discoteca, ristorante, cinema, centro d'esposizione, galleria d'arte, centro storico, museo, teatro, festival, antichità & anticaglie, boutique d'artigianato, cantina e degustazione di vino

Ambiente

- **Località** :

- Piscina pubblica 7,5km
- Campo da tennis pubblico 1km
- Fiume 1,5km
- Foresta 1km

- **Comodità** :

- Villaggio centro 1,5km
- Centro città 7,5km
- Panetteria 1,5km
- Negozi tipici 1,5km
- Ufficio postale 1,5km



piscina privata



cortile privato



sala da pranzo

Interno

- **Capacità di ospitalità :**

14 persona(e)

- **Superficie abitabile :**

250m²

- **Disposizione interna :**

10 camera(e), 6 camera(e) da letto, 6 doccia, 7 WC, soggiorno 30m², salone 15m², grande cucina in stile americano, sala da pranzo, angolo pranzo, angolo cottura, salone con televisore, biblioteca, lavanderia

- **Posto(i) letto(i) :**

2 letto(i) matrimoniale(i), 8 letto(i) singolo(i), 1 letti a castello, 1 possibilità letto(i) supplementare(i)

- **Confort :**

Camino, TV, sistema hi-fi, videoregistratore, collezione di libri, presa per antenna tv, armadio, guardaroba, ventilatore, riscaldamento centrale, tende, doppio vetro, antifurto

- **Attrezzatura domestica :**

Stoviglie/posate, utensili e batteria da cucina, caffettiera elettrica, bollitore elettrico, tostiera, spremiagrumi, robot da cucina, cucina elettrica, forno, forno microonde, cappa aspirante, frigorifero, congelatore, lavastoviglie, lavatrice, aspirapolvere, ferro da stiro, asse da stiro

Esterno

- **Superficie del terreno :**

5000m²

- **Sistemazione esterna :**

Terrazzo 60m²

- **Ambito esterno :**

Cortile privato 60m², giardino > 1000m², prato inglese > 1000m², bosco 2500m², fontana

- **Attrezzature esterne :**

Barbecue, tavolo da giardino, 16 sedia(e) da giardino, pergolato, salotto da giardino, 6 chaise(s) longue(s), struttura rampicante per bambini, doccia esterna, WC esterno



grande camera

Servizi

- **Casa :**

Pulizia alla partenza supplemento (+84CHF *)

Informazioni utili

- **Informazioni utili**

Bambini benvenuti

Affitto non fumatori, copertura telefonia

mobile, trasporto personale consigliabile

Acqua : calda/fredda

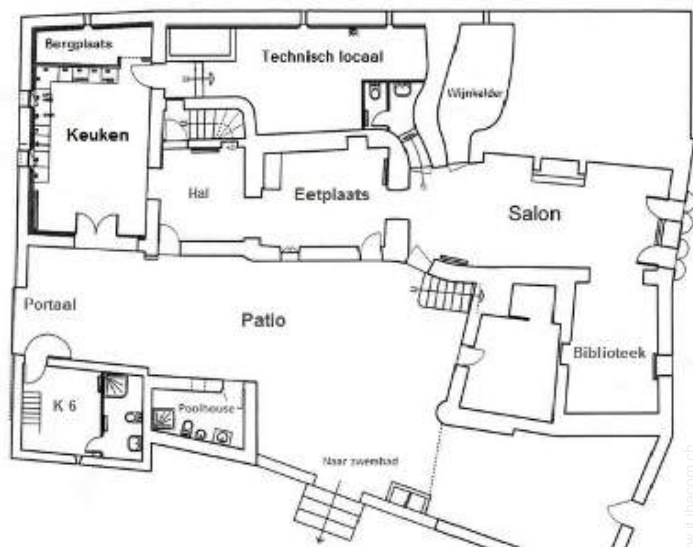
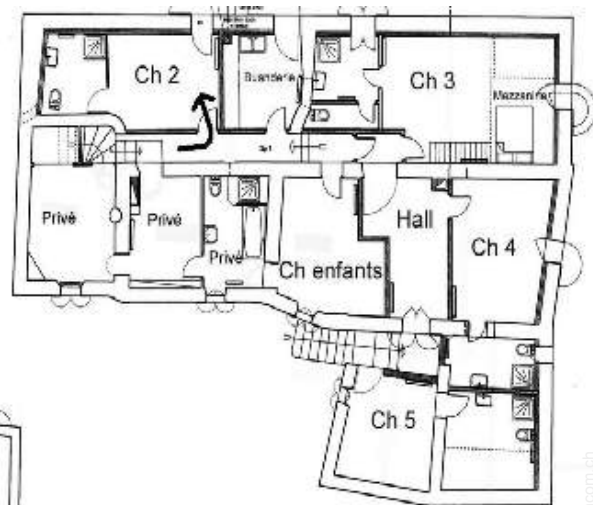
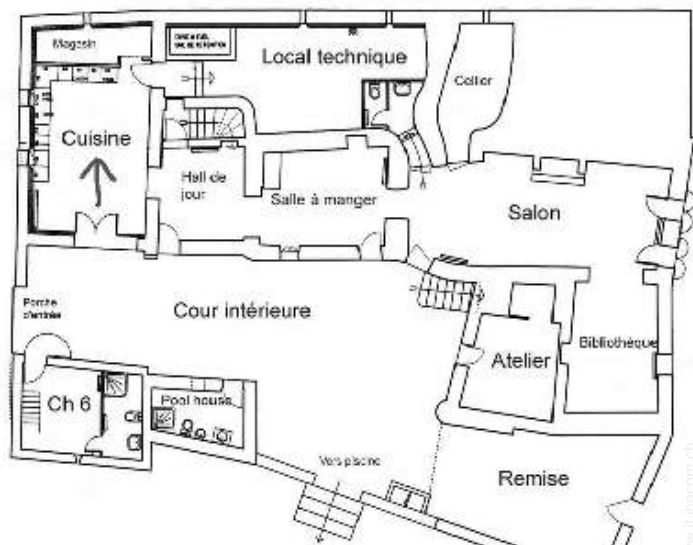
Tensione elettrica : 220-240V / 50Hz

Alimentazione elettrica : condotta



piscina privata

Piantina



Album fotografico - 1



cortile privato



piscina privata



cucina



sala da pranzo



piscina privata

Album fotografico - 2



grande camera



camera



terrazzo



salone



salone con televisore



biblioteca



piscina privata



vista sulla campagna



panorama

Localizzazione & Accesso



Coordinate GPS in gradi, minuti, secondi: Latitudine 44° 17'16.31"N - Longitudine 5°3'1.81"E ([Abitazione](#))

Indirizzo

→ St Laurent
84110 Villedieu

• Autostrada (uscita) Sortie 18

→ Montélimar, Drôme, Rodano Alpi, Francia
→ Distanza : 50km
→ Tempo : 50'

• Autostrada (uscita) Sortie 19

→ Bollène, Vaucluse, Provenza Alpi Costa Azzurra, Francia
→ Distanza : 40km
→ Tempo : 30'

- Vaison la Romaine : Distanza : 5km
- Orange : Distanza : 25km
- Avignone : Distanza : 60km

Contatti

Cognome	Sig., Sig.ra QUETTIER Eric
Indirizzo	Rue Pimpernelle 6
Città	6900 MARCHE EN FAMENNE
Paese	Belgio
Telefono	+32 (0) 84 31 40 71 (Belgio)
Fax	+32 (0) 84 31 40 71 (Belgio)

Lingue parlate



Calendario delle disponibilità - da : maggio 2012

Mag	Ma	Me	G	V	S	D	L	Ma	Me	G	V	S	D	L	Ma	Me	G	V	S	D	L	Ma	Me	G	V	S	D	L	Ma	Me	G
2012	1	2	3	4	5	6	7	8	9	10	11	12	13	14	15	16	17	18	19	20	21	22	23	24	25	26	27	28	29	30	31
																							-	-	-	-	-	-	-	-	-

Giu	V	S	D	L	Ma	Me	G	V	S	D	L	Ma	Me	G	V	S	D	L	Ma	Me	G	V	S	D	L	Ma	Me	G	V	S
2012	1	2	3	4	5	6	7	8	9	10	11	12	13	14	15	16	17	18	19	20	21	22	23	24	25	26	27	28	29	30
	-	-	-	-	-	-	-	-	-	-	-	-	-	-	-	-	-	-	-	-	-	-	-	-	-	-	-	-	-	-

Lug	D	L	Ma	Me	G	V	S	D	L	Ma	Me	G	V	S	D	L	Ma	Me	G	V	S	D	L	Ma	Me	G	V	S	D	L	Ma
2012	1	2	3	4	5	6	7	8	9	10	11	12	13	14	15	16	17	18	19	20	21	22	23	24	25	26	27	28	29	30	31
	-	-	-	-	-	-	-	-	-	-	-	-	-	-	-	-	-	-	-	-	-	-	-	-	-	-	-	-	-	-	

 Prenotato  Media stagione

[Mese : Seguinte >>](#)

Tariffe di affitto - Casolare - 14 Persona(e)

Tariffe	Notte	Week-end	Settimana	2 settimane	Mese
 Media stagione	78CHF *	-	-	-	-
 Alta stagione	-	-	3483CHF * (Sabato)	-	-

(Giorno di arrivo)

[Prenotare](#)





cucina



sala da pranzo



piscina privata



cortile privato



piscina privata

Condizioni di prenotazione

• Prenotazione

- Pagamento al momento della prenotazione : 25% dell'importo dell'affitto
- Pagamento del saldo : 1 mese prima del soggiorno
- Cauzione richiesta : 601CHF *

• Affitto

- Spese comprese
- Tassa di soggiorno in aggiunta
- Spesa per le pulizie alla partenza non inclusa : 180CHF *

[▶ Prenotare](#)

[▶ Contattare il proprietario](#)

Contattate direttamente i proprietari

www.it.ihacom.ch

Nr. annuncio
8085

[>> Prenotare <<](#)

Contatti

Cognome	Sig., Sig.ra QUETTIER Eric
Indirizzo	Rue Pimpernelle 6
Città	6900 MARCHE EN FAMENNE
Paese	Belgio
Telefono	+32 (0) 84 31 40 71 (Belgio)
Fax	+32 (0) 84 31 40 71 (Belgio)

Lingue parlate 

Modalità di pagamento ammesse

- Bonifico bancario • Assegno bancario

* Tassa di conversione a titolo identificativo : 100€ = 125.87\$ = 80.11£ = 120.11CHF

Nr. annuncio 8085

www.it.ihacom.ch



[>> AFFITTI PER LE VACANZE](#)

Internet
Holiday
Ads



Internet
Holiday
Ads



[DA PRIVATO A PRIVATO](#)