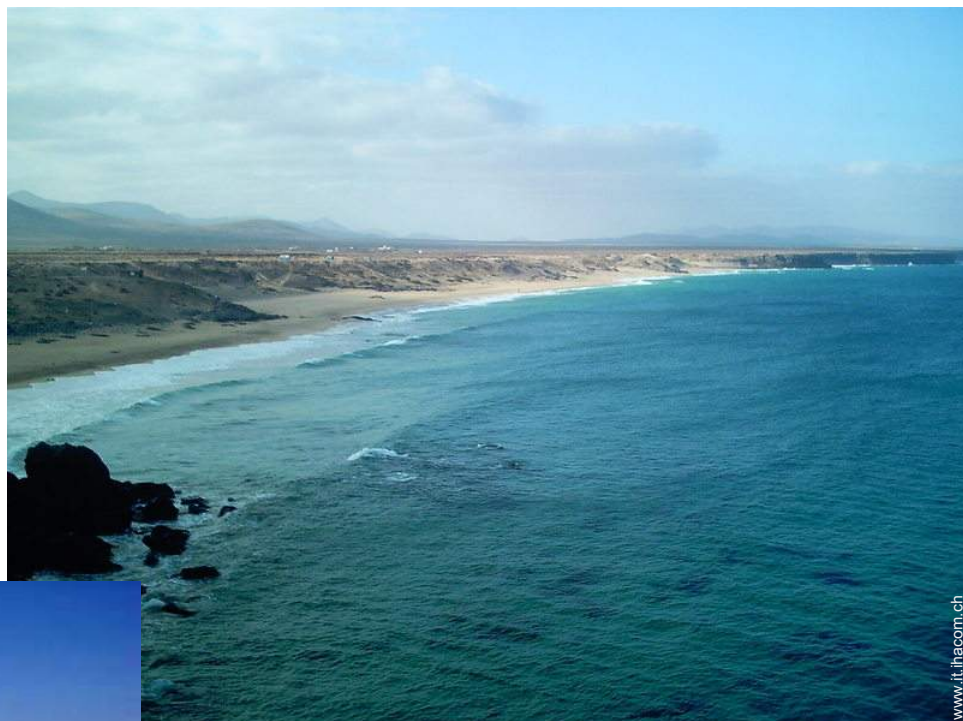


# Affitto per le vacanze El Cotillo Casa



**Casa**, individuale, al piano terra, entrata comune, in un(a) Proprietà privata

Ambito : naturale

Capacità : 5 persona(e)

Camera(e) da letto : 2

Camera(e) : 3

El Cotillo - Fuerteventura - Provincia di Las Palmas  
Isole Canarie

Nr. annuncio 64793

[www.it.ihacom.ch](http://www.it.ihacom.ch)



Internet  
Holiday  
Ads



Internet  
Holiday  
Ads



### Affitto per le vacanze



Casa, individuale, al piano terra, entrata comune, in un(a) Proprietà privata

• **Ideale per tutte le età**

- Vista : panoramico, accessibile, montagna, giardino/parco, villaggio, tramonto fantastico
- Ambito : naturale

### Gli extra

• **Parcheggio :**

Parcheggio non coperto : nell'abitazione



letto(i) matrimoniale(i)

### Ambiente & localizzazione



#### Tempo libero

- **Attività tempo libero a meno di 20 km / 12 miglia :**

Luogo per bagnarsi, immersione, immersione subacqua, surf, windsurf, vela, kite surf, squash, scuola di equitazione, percorso, escursione, aquilone, escursione in barca, passeggiata a cavallo, pesca, pesca con lenza, pesca subacquea

- **Assistenza :**

Scuola di vela, scuola di equitazione

- **Attrazioni e relax :**

Bar/pub, ristorante, cinema all'aperto, riserva naturale, boutique d'artigianato, sauna

#### Ambiente

- **Località :**

- Mare/oceano
- Spiaggia 1km
- Punto di windsurf
- Punto di surf
- Specchio d'acqua
- Massiccio montuoso

- **Comodità :**

- Noleggio biciclette/mountain bike
- Noleggio di moto/scooter
- Panetteria
- Negozi tipici
- Supermercato
- Internet café
- Banca
- Distributore automatico di biglietti
- Farmacia
- Medico



letto(i) matrimoniale(i)



spiaggia



bagno(i)

### Interno

- **Capacità di ospitalità :**  
5 persona(e)
- **Superficie abitabile :**  
80m<sup>2</sup>
- **Disposizione interna :**  
3 camera(e), 2 camera(e) da letto, bagno(i),  
salone, angolo cottura, angolo pranzo
- **Posto(i) letto(i) :**  
1 letto(i) matrimoniale(i), 2 letti gemelli  
singoli, 1 divano(i) letto 1 pers, 1 letto (i)  
bambino, 1 possibilità letto(i) supplementare  
(i)
- **Confort :**  
TV, lettore DVD, armadio, zanzariere per  
letto, tende
- **Attrezzatura domestica :**  
Stoviglie/posate, utensili e batteria da  
cucina, caffettiera, bollitore elettrico,  
spremiagrumi, cucina a gas, frigorifero,  
congelatore, lavatrice, ferro da stiro, asse da  
stiro

### Esterno

- **Superficie del terreno :**  
1 ha
- **Sistemazione esterna :**  
Terrazzo coperto, pergola
- **Ambito esterno :**  
Giardino tropicale, parco boscoso, palmeto,  
orto, stagno
- **Attrezzature esterne :**  
Barbecue, tavolo da giardino, sedia(e) da  
giardino, pergolato, salotto da giardino,  
amaca(che)



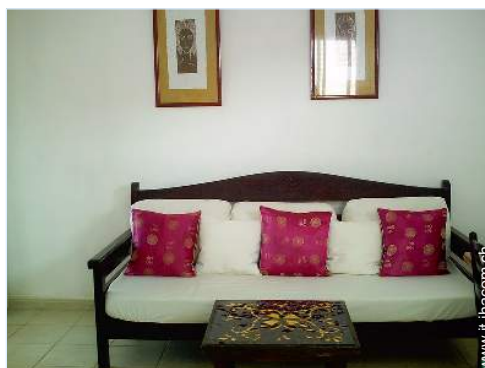
angolo cottura

### Servizi

- **Biancheria :**  
Lenzuola, Biancheria da toilette
- **Casa :**  
Pulizia alla partenza

### Informazioni utili

- **Informazioni utili**  
Bambini benvenuti  
Presenza sul posto : animali domestici  
Copertura telefonia mobile, trasporto  
personale consigliabile  
Acqua : calda/fredda  
Tensione elettrica : 220V / 60Hz
- **Accoglienza persone diversamente abili**  
Dotazioni per i diversamente abili : motoria



salone

Album fotografico - 1



spiaggia



letto(i) matrimoniale(i)



letto(i) matrimoniale(i)



bagno(i)



salone

Album fotografico - 2



angolo cottura



vista dal giardino/parco



stagno



Mare



pergola



disposizione interna



disposizione interna

Album fotografico - 3



mobilio esterno



terrazzo coperto



vista dal giardino/parco



Vista



vista sul giardino/parco



Mare

### Localizzazione & Accesso



Coordinate GPS in gradi, minuti, secondi: Latitudine 28° 40'55.488"N - Longitudine 14°0'31.788"O ([Città](#))

#### Indirizzo

→ El Cotillo s/n  
35650 El Cotillo

#### • [Aeroporto Fuerteventura](#)

→ Puerto del Rosario, Fuerteventura, Provincia di Las Palmas, Isole Canarie

→ Distanza : 25km

→ Tempo : 20'

- El Cotillo : Distanza : 1km
- La Oliva : Distanza : 20km

### Contatti

Cognome	Sig.ra, Sig. BELTRAN Ke
Indirizzo	El Roque s/n La Oliva Las Palmas
Città	35650 EL COTILLO
Paese	Spagna
Cellulare	+34 667287916 (Spagna)
Lingue parlate	



Calendario delle disponibilità - da : maggio 2012

Mag	Ma	Me	G	V	S	D	L	Ma	Me	G	V	S	D	L	Ma	Me	G	V	S	D	L	Ma	Me	G	V	S	D	L	Ma	Me	G	
2012	1	2	3	4	5	6	7	8	9	10	11	12	13	14	15	16	17	18	19	20	21	22	23	24	25	26	27	28	29	30	31	




Giu	V	S	D	L	Ma	Me	G	V	S	D	L	Ma	Me	G	V	S	D	L	Ma	Me	G	V	S							
2012	1	2	3	4	5	6	7	8	9	10	11	12	13	14	15	16	17	18	19	20	21	22	23	24	25	26	27	28	29	30
	-	-	-	-	-	-	-	-	-	-	-	-	-	-	-	-	-	-	-	-	-	-	-	-	-	-	-	-	-	-

Lug	D	L	Ma	Me	G	V	S	D	L	Ma	Me	G	V	S	D	L	Ma	Me	G	V	S	D	L	Ma							
2012	1	2	3	4	5	6	7	8	9	10	11	12	13	14	15	16	17	18	19	20	21	22	23	24	25	26	27	28	29	30	31
	-	-	-	-	-	-	-	-	-	-	-	-	-	-	-	-	-	-	-	-	-	-	-	-	-	-	-	-	-	-	

[Mese : Seguinte >>](#)

Tariffe di affitto - Casa - 5 Persona(e)

Tariffe	Notte	Week-end	Settimana	2 settimane	Mese
 Bassa stagione	-	-	432CHF *	-	-
 Media stagione	-	-	540CHF *	-	-
 Alta stagione	-	-	601CHF *	-	-

[Prenotare](#)



letto(i) matrimoniale(i)



bagno(i)



salone



spiaggia



letto(i) matrimoniale(i)

### Condizioni di prenotazione

#### • Prenotazione

→ Pagamento al momento della prenotazione :  
20% dell'importo dell'affitto  
→ Pagamento del saldo :  
alla restituzione delle chiavi

### Modalità di pagamento ammesse

• Visa/Delta/Electron • Bonifico bancario • Contanti

► Prenotare

► Contattare il proprietario

Contattate direttamente i proprietari

[www.it.ihacom.ch](http://www.it.ihacom.ch)

Nr. annuncio

64793

>> Prenotare <<

### Contatti

Cognome Sig.ra, Sig. BELTRAN Ke  
Indirizzo El Roque s/n La Oliva  
Las Palmas  
Città 35650 EL COTILLO  
Paese Spagna  
Cellulare +34 667287916 (Spagna)

Lingue parlate

\* Tassa di conversione a titolo identificativo : 100€ = 125.87\$ = 80.11£ = 120.11CHF

Nr. annuncio 64793

[www.it.ihacom.ch](http://www.it.ihacom.ch)



>> AFFITTI PER LE VACANZE

Internet  
Holiday  
Ads



Internet  
Holiday  
Ads



DA PRIVATO A PRIVATO