

Affitto per le vacanze Majanicho "Villa Bocaina"



Villa, divisorio(i), da 2 piani, entrata individuale, in un(a) Zona residenziale signorile

Ambito : adeguato al riposo, sereno

Capacità : 4 persona(e)

Camera(e) da letto : 2

Camera(e) : 5

Majanicho - Fuerteventura - Provincia di Las Palmas
Isole Canarie

Prenotazione : +44 (0) 1432 850315 (Regno Unito)

Nr. annuncio 68738

www.it.ihacom.ch



Internet
Holiday
Ads



Internet
Holiday
Ads



Affitto per le vacanze



Villa, divisorio(i), da 2 piani, entrata individuale, in un(a) Zona residenziale signorile

- Ideale per tutte le età, più famiglie
- Vista : panoramico, mare/oceano, montagna, piscina, porto, tramonto fantastico
- Ambito : adeguato al riposo, sereno
- Esposizione : Sud

Gli extra

• Piscina :

Piscina in comune, ovale (lunghezza 25m, larghezza 15m), sistema di illuminazione, accesso tramite scale, accesso tramite scaletta, sicurezza bambino, doccia esterna, pool house (aperta da '01 gennaio' al '01 gennaio')

• Tennis :

Campo da tennis in comune, Pavimentazione sintetico, 4 racchetta(e) di tennis

• Parcheggio :

Parcheggio non coperto : 4 posto(i) riservato (i)

• Agevolazioni :

1 gioco delle bocce, 2 set di maschera/pinne/boccaglio

Privilegi :
Accesso diretto alla spiaggia

Ambiente & localizzazione



Mare



Pesca



Festival



Cultura

Tempo libero

- Attività tempo libero a meno di 20 km / 12 miglia :

Luogo per bagnarsi, Pedalò, immersione, immersione subacqua, immersione con scafandro, sci nautico, jet ski, surf, windsurf, vela, kite surf, canoa-kayak, torrentismo, golf, tennis, percorso costiero/forestale, escursione, climbing, arrampicata su roccia, percorso per mountain bike, aquilone, escursione in barca, passeggiata a cavallo, skate board (rampa), ATV/Quad, safari fotografico, pesca, pesca in alto mare, pesca con lenza, pesca subacquea

• Assistenza :

Scuola di vela, scuola di immersione

• Attrazioni e relax :

Bar/pub, discoteca, ristorante, cinema, parco e giardino, parco dei divertimenti, zoo/parco animale, riserva naturale, centro d'esposizione, galleria d'arte, centro storico, museo, teatro, teatro all'aperto, teatro dell'opera, festival, antichità & anticaglie, boutique d'artigianato, sauna, bagno turco, centro benessere, centro di bellezza, centro di fitness

Ambiente

• Località :

- Mare/oceano 500m
- Spiaggia 500m
- Spiaggia con ciotoli 500m
- Spiaggia rocciosa 500m
- Spiaggia dei nudisti 500m
- Piscina pubblica 50m
- Campo da tennis pubblico <50m
- Percorso di golf 18 buche 7,5km
- Punto di windsurf 500m
- Punto di surf 500m
- Centro nautico 10km
- Massiccio montuoso 800m
- Marina 10km
- Scalo di alaggio per la barca 500m
- Scalo di alaggio per moto d'acqua 500m

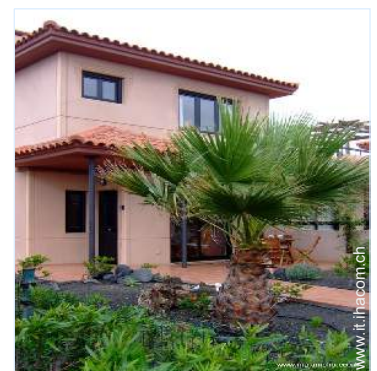
• Comodità :

- Asilo 10km
- Villaggio centro 4km
- Centro città 10km
- Fermata/stazionamento bus 4km
- Bus navetta spiaggia 4km
- Noleggio biciclette/mountain bike 10km
- Noleggio di moto/scooter 10km
- Noleggio auto 10km
- Noleggio barche 10km
- Affitto materiale di immersione 10km
- Noleggio biancheria 10km
- Panetteria 4km
- Traiteur 4km

- Negozi tipici 4km
- Supermercato 4km
- Negozi di alta classe e di lusso 10km
- Salone di coiffure 10km
- Internet café 4km
- Ufficio postale 10km
- Banca 10km
- Distributore automatico di biglietti 10km
- Farmacia 10km
- Medico 10km
- Infermiera 10km
- Ospedale 10km
- Ambulatorio 10km



angolo cottura



la casa



soggiorno

Interno

- **Capacità di ospitalità :**

4 persona(e) - 4 adulti

- **Superficie abitabile :**

70m²

- **Disposizione interna :**

5 camera(e), 2 camera(e) da letto, 2 bagno (i), doccia, 2 WC, soggiorno 25m², cucina tipica, angolo pranzo, palestra, patio, veranda

- **Posto(i) letto(i) :**

1 letto(i) matrimoniale(i), 2 letti gemelli singoli, 1 letto (i) bambino

- **Confort :**

TV, home cinema, sistema hi-fi, lettore DVD, gioco di società, collezione di libri, collezione di film, presa per antenna tv, armadio, armadietto, guardaroba, asciugacapelli, ventilatore a pale da soffitto, tende, doppio vetro, serrande avvolgibili

- **Attrezzatura domestica :**

Stoviglie/posate, utensili e batteria da cucina, caffettiera, bollitore elettrico, tostiera, griglia, cucina elettrica, piastra di cottura elettrica, forno, cappa aspirante, frigorifero, congelatore, lavastoviglie, lavatrice, ferro da stiro, asse da stiro

Esterno

- **Superficie del terreno :**

300m²

- **Sistemazione esterna :**

Terrazzo 22m², terrazzo sul tetto 20m², solarium 20m², pergola 12m²

- **Ambito esterno :**

Terreno chiuso 300m², terreno 150m²

- **Attrezzature esterne :**

Salotto estivo, barbecue, tavolo da giardino, 9 sedia(e) da giardino, ombrellone, salotto da giardino, 3 sedia sdraio, dondolo



stanza degli ospiti

Servizi

- **Biancheria :**

Lenzuola, Biancheria da toilette, Biancheria da casa, Coperta(e), Cuscino(i)

- **Casa :**

Servizio di manutenzione, Pulizia alla partenza, Manutenzione giardino/piscina, Custode/portiere, Parcheggio, Transfert stazione aeroporto supplemento (+60CHF *)

Informazioni utili

- **Informazioni utili**

Bambini benvenuti

Affitto non fumatori, copertura telefonia mobile, trasporto personale consigliabile

Acqua : calda/fredda

Tensione elettrica : 220-240V / 50Hz

Alimentazione elettrica : conduttura

- **Accoglienza persone diversamente abili**

Accesso sedia a rotelle



camera

Piantina



2 Bedroom Villa Type
 Total: 63.00 m²

Floor	Useful Area	Gross Area
Ground Floor		
Open-plan Living room and kitchen	30.60 m ²	
Double Bedroom	9.60 m ²	
Bathroom/WC	3.70 m ²	
Terrace	0.80 m ²	
Total Ground Floor	44.70 m²	55.00 m²
First Floor		
Double Bedroom	13.40 m ²	
Bathroom/WC	3.80 m ²	
Lobby	1.20 m ²	
Total First Floor	17.40 m²	24.00 m²
Total	62.10 m²	63.00 m²
Outdoor Areas		
Front Porch	20.75 m ²	
Plot includes Perimeter	246.25 m ²	
Rear Gardens (minimum plot variable depending on location)		
Swim Terrace (First Floor)	17.40 m ²	
Total outdoor space	269.10 m²	

www.it.ihacom.ch



Album fotografico - 1



la casa



angolo cottura



soggiorno



camera



stanza degli ospiti

Album fotografico - 2



salotto da giardino



terrazzo



terreno chiuso



terreno



Piscina ovale



Tennis - superficie sintetica



salotto da giardino



luogo per bagnarsi



immersione



surf



kite surf

Album fotografico - 3



windsurf



sport acquatici nelle vicinanze



centro nautico



festival



escursione in barca



centro storico



villaggio centro



spiaggia dei nudisti



zoo/parco animale



punto di surf



ristorante

Cartina stradale



Localizzazione & Accesso



Coordinate GPS in gradi, minuti, secondi: Latitudine 28° 43'55"N - Longitudine 13°56'43"O (Abitazione)

Indirizzo

→ Urbanizacion Residential Origo Mare
Calle Majanicho
35650 Majanicho

● **Aeroporto Fuerteventura**

→ Puerto del Rosario, Fuerteventura, Provincia di Las Palmas, Isole Canarie
→ Tempo : 40'

- Corralejo : Distanza : 17km
- El Cotillo : Distanza : 15km
- Lajares : Distanza : 7,5km

Contatti

Cognome	Sig., Sig.ra WILLIAMS Malcolm & Julie
Indirizzo	The Salt Pot Westhide
Città	HR1 3RG HEREFORD
Paese	Regno Unito
Telefono	+44 (0) 1432 850315 (Regno Unito) Da 06:00 AM a 00:00 PM (GMT/UTC)
Cellulare	+44 (0) 7540074653 (Regno Unito)
Lingue parlate	

Calendario delle disponibilità - da : maggio 2012

Mag	Ma	Me	G	V	S	D	L	Ma	Me	G	V	S	D	L	Ma	Me	G	V	S	D	L	Ma	Me	G							
2012	1	2	3	4	5	6	7	8	9	10	11	12	13	14	15	16	17	18	19	20	21	22	23	24	25	26	27	28	29	30	31
																							-	-	-	-	-	-	-	-	-

Giu	V	S	D	L	Ma	Me	G	V	S	D	L	Ma	Me	G	V	S	D	L	Ma	Me	G	V	S							
2012	1	2	3	4	5	6	7	8	9	10	11	12	13	14	15	16	17	18	19	20	21	22	23	24	25	26	27	28	29	30
	-	-	-	-	-	-	-	-	-	-	-	-	-	-	-	-	-	-	-	-	-	-	-	-	-	-	-	-	-	-

Lug	D	L	Ma	Me	G	V	S	D	L	Ma	Me	G	V	S	D	L	Ma	Me	G	V	S	D	L	Ma							
2012	1	2	3	4	5	6	7	8	9	10	11	12	13	14	15	16	17	18	19	20	21	22	23	24	25	26	27	28	29	30	31
	-	-	-	-	-	-	-	-	-	-	-	-	-	-	-	-	-	-	-	-	-	-	-	-	-	-	-	-	-	-	-

Media stagione
 Prenotato
 Alta stagione

[Mese : Seguinte >>](#)

Tariffe di affitto - Villa - 4 Persona(e)

Tariffe	Notte	Week-end	Settimana	2 settimane	Mese
■ Bassa stagione	-	-	366CHF *	733CHF *	-
■ Media stagione	-	-	425CHF *	850CHF *	1446CHF *
■ Alta stagione	-	-	498CHF *	997CHF *	1695CHF *
■ Speciale festività	-	-	661CHF *	1321CHF *	-

[Prenotare](#)





soggiorno



camera



stanza degli ospiti



la casa



angolo cottura

Condizioni di prenotazione

• Prenotazione

→ Pagamento al momento della prenotazione :
25% dell'importo dell'affitto
→ Pagamento del saldo :
2 mesi prima del soggiorno

• Affitto

→ Spese comprese
→ Tassa di soggiorno inclusa
→ Spesa per le pulizie alla partenza inclusa

[► Prenotare](#)

[► Contattare il proprietario](#)

Modalità di pagamento ammesse

• Vaglia postale internazionale • Bonifico bancario • Assegno bancario • Discover • Assegno circolare • PayPal • Contanti

Contattate direttamente i proprietari

www.it.ihacom.ch

**Nr. annuncio
68738**

>> Prenotare <<

Contatti

Cognome	Sig., Sig.ra WILLIAMS Malcolm & Julie
Indirizzo	The Salt Pot Westhide
Città	HR1 3RG HEREFORD
Paese	Regno Unito
Telefono	+44 (0) 1432 850315 (Regno Unito) Da 06:00 AM a 00:00 PM (GMT/ UTC)
Cellulare	+44 (0) 7540074653 (Regno Unito)
Lingue parlate	

* Tassa di conversione a titolo identificativo : 100€ = 125.87\$ = 80.11£ = 120.11CHF

Nr. annuncio 68738

www.it.ihacom.ch



>> AFFITTI PER LE VACANZE

Internet
Holiday
Ads



Internet
Holiday
Ads



DA PRIVATO A PRIVATO