

# Affitto per le vacanze Valle Gran Rey "Casa Askanova"



Alloggio tradizionale, individuale,  
da 3 piani, entrata individuale, in un(a)  
Proprietà privata

Ambito : incantevole, romantico

Capacità : 10 persona(e)

Camera(e) da letto : 5

Camera(e) : 5

Valle Gran Rey - La Gomera - Provincia di Santa Cruz de Tenerife  
Isole Canarie

Nr. annuncio 43520

[www.it.ihacom.ch](http://www.it.ihacom.ch)



>> AFFITTI PER LE VACANZE

Internet  
Holiday  
Ads



Internet  
Holiday  
Ads



DA PRIVATO A PRIVATO

### Affitto per le vacanze



Alloggio tradizionale, individuale, da 3 piani, entrata individuale, in un(a) Proprietà privata

- Ideale per grandi famiglie, coppia con bambino
- Vista : panoramico, accessibile, mare/ oceano, montagna, via pedonale, illuminazione notturna
- Ambito : incantevole, romantico
- Esposizione : Sud-ovest

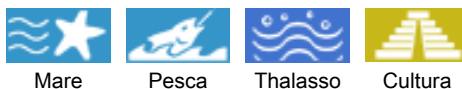
### Gli extra

- Agevolazioni :  
2 set di maschera/pinne/boccaglio
- Attrezzature bambino :  
Bagnetto bambino, vasino, passeggino



bagno(i)

### Ambiente & localizzazione



#### Tempo libero

- Attività tempo libero a meno di 20 km / 12 miglia :

Luogo per bagnarsi, immersione, immersione subacqua, immersione con scafandro, sci nautico, vela, percorso, percorso costiero/ forestale, escursione, climbing, percorso per mountain bike, parapendio, escursione in barca, rollers/pattini a rotelle (circuit), basket ball, caccia, pesca, pesca con lenza, pesca subacquea, campo di bocce

- Assistenza :  
Scuola di immersione

• Attrazioni e relax :  
Bar/pub, discoteca, ristorante, parco e giardino, centro d'esposizione, centro storico, boutique d'artigianato, cantina e degustazione di vino, centro di talassoterapia, centro di bellezza, centro di fitness, Bio farm

#### Ambiente

- Località :
  - Mare/oceano 1km
  - Spiaggia 1km
  - Spiaggia con ciotoli 2,5km
  - Spiaggia dei nudisti 2km
  - Insenatura 2,5km
  - Foresta 15km
  - Massiccio montuoso 10km
  - Marina 2km
  - Scalo di alaggio per la barca 1,5km
- Comodità :
  - Asilo 1km
  - Villaggio centro 500m
  - Fermata/stazionamento bus 1km
  - Noleggio biciclette/mountain bike 1km
  - Noleggio di moto/scooter 1km
  - Noleggio auto 1km
  - Noleggio barche 2km
  - Affitto materiale di immersione 1km
  - Noleggio biancheria 1km
  - Panetteria 500m
  - Traiteur 1km
  - Negozi tipici 1km
  - Supermercato <50m
  - Negozi di alta classe e di lusso 1km
  - Salone di coiffure 1km
  - Internet café <50m
  - Ufficio postale 2km
  - Banca 500m
  - Distributore automatico di biglietti 500m
  - Farmacia 500m
  - Medico 500m
  - Infermiera 500m
  - Ospedale 40km
  - Ambulatorio



bagno(i)



salone



cucina

### Interno

- **Capacità di ospitalità :**

10 persona(e)

- **Superficie abitabile :**

180m<sup>2</sup>

- **Disposizione interna :**

5 camera(e), 5 camera(e) da letto, 2 bagno (i), salone 25m<sup>2</sup>, grande cucina indipendente, sala da pranzo, angolo pranzo, mezzanino, lavanderia, cantina, patio, veranda

- **Posto(i) letto(i) :**

2 letto(i) matrimoniale(i), 2 divano(i) letto 2 pers, 4 letto(i) singolo(i), 2 letto (i) bambino

- **Confort :**

TV, sistema hi-fi, lettore DVD, video games, gioco di società, collezione di libri, collezione di film, presa per antenna tv, computer, cavo/ satellite, armadio, armadietto, cassetta di sicurezza, radio sveglia, asciugacapelli, zanzariera per finestre, ventilatore, tende

- **Attrezzatura domestica :**

Stoviglie/posate, utensili e batteria da cucina, caffettiera, caffettiera elettrica, macchina per il caffè espresso, bollitore elettrico, tostiera, spremiagrumi, apparecchio per la fonduta, cucina a gas, fornello, frigorifero, congelatore, lavatrice, aspirapolvere, ferro da stiro, asse da stiro

### Esterno

- **Superficie del terreno :**

150m<sup>2</sup>

- **Sistemazione esterna :**

Terrazzo 50m<sup>2</sup>, terrazzo sul tetto 25m<sup>2</sup>, gazebo

- **Ambito esterno :**

Cortile privato 30m<sup>2</sup>

- **Attrezzature esterne :**

Barbecue a gas, tavolo da giardino, 9 sedia (e) da giardino, ombrellone, 4 chaise(s) longue(s), 2 sedia sdraio, doccia esterna



spiaggia

### Servizi

- **Casa :**

Servizio di manutenzione supplemento (1 volta/settimana +66CHF \*), Pulizia alla partenza supplemento (+66CHF \*)

### Informazioni utili

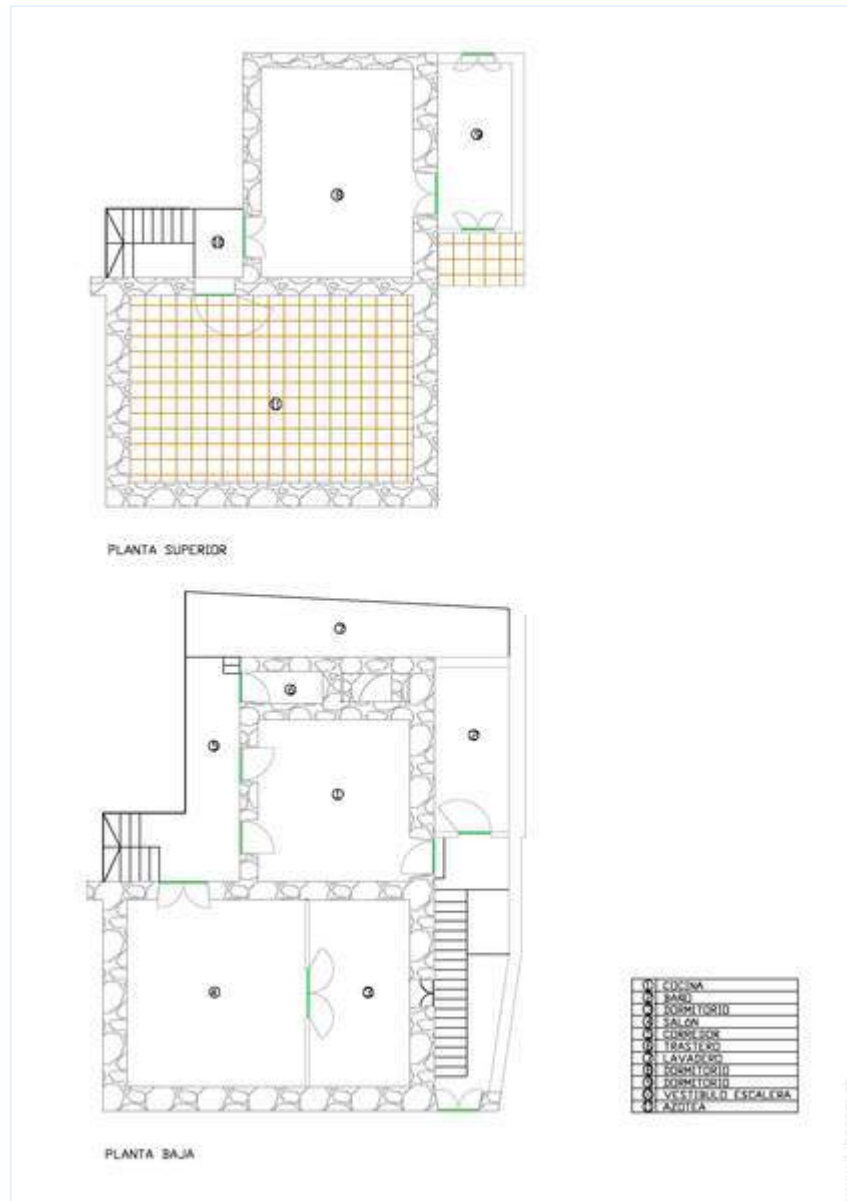
- **Informazioni utili**

Bambini benvenuti  
Copertura telefonia mobile  
Acqua : calda/fredda  
Tensione elettrica : 220-240V / 50Hz  
Alimentazione elettrica : conduttura



angolo pranzo

Piantina



Nr. anuncio 43520

[www.it.ihacom.ch](http://www.it.ihacom.ch)



Internet  
Holiday  
Ads



Internet  
Holiday  
Ads



Album fotografico - 1



la casa



salone



bagno(i)



bagno(i)



cucina



angolo pranzo

Album fotografico - 2



spiaggia



spiaggia



grande camera



grande camera



bagno(i)



bagno(i)



mare/oceano



Mare



Mare



camera



camera

Album fotografico - 3



cucina



camera



piccola camera



terrazzo sul tetto



terrazzo sul tetto



camera



camera principale



salone



terrazzo



facciata



terrazzo sul tetto



patio

Cartina stradale



1. Dirigete hacia el noroeste en Av Maritima el Puerto de Vueltas hacia Calle Vueltas	avanza 250 m total: 250 m
2. En Carretera, toma la primera salida hacia Av del Llano Aprox. 2 min	avanza 600 m total: 900 m
3. Continúa por Ctra General Valle Gran Rey. Aprox. 2 min	avanza 700 m total: 1,6 km
➔ 4. Gira a la derecha para continuar en Ctra General Valle Gran Rey	avanza 21 m total: 1,6 km
➔ 5. Gira igeramente a la derecha para continuar por Ctra General Valle Gran Rey	avanza 350 m total: 1,9 km
➔ 6. Gira a la izquierda hacia Calle La Pista Aprox. 1 min	avanza 25 m total: 2,0 km
➔ 7. Gira a la derecha en Calle La Pista	avanza 24 m total: 2,0 km
➔ 8. Toma la 1ª a la izquierda y permanece en Calle La Pista	avanza 150 m total: 2,1 km
➔ 9. Gira a la izquierda en Calle de la Guroña	avanza 32 m total: 2,2 km
➔ 10. Toma la 1ª a la izquierda y permanece en Calle de la Guroña	avanza 43 m total: 2,2 km
11. Continúa por Calle del Ancón de la Calera. El destino está a la derecha.	avanza 5 m total: 2,2 km

Localizzazione & Accesso



Coordinate GPS in gradi, minuti, secondi: Latitudine 28°5'45"N - Longitudine 17°20'6"O (Abitazione)

**Indirizzo**

→ Calle Ancón de la Calera N°2  
38870 Valle Gran Rey

● **Porto marittimo San Sebastián de La Gomera**

→ San Sebastián de la Gomera, La Gomera, Provincia di Santa Cruz de Tenerife, Isole Canarie

→ Distanza : 49km  
→ Tempo : 50'

● **Aeroporto La Gomera**

→ San Sebastián de la Gomera, La Gomera, Provincia di Santa Cruz de Tenerife, Isole Canarie

→ Distanza : 42km  
→ Tempo : 50'

● **Arure : Distanza : 10km**

- Las Hayas : Distanza : 15km
- San Sebastián de la Gomera : Distanza : 49km

Contatti

Cognome	Sig.ra, Sig. PAZ CARRILLO Celia
Indirizzo	Rambla de Santa Cruz 147 Piso 7, Puerta 57
Città	38002 SANTA CRUZ DE TENERIFE
Paese	Spagna
Telefono	+34 822017918 (Spagna)
Cellulare	+34 659314026 (Spagna)
Lingue parlate	

Calendario delle disponibilità - da : maggio 2012

Mag	Ma	Me	G	V	S	D	L	Ma	Me	G	V	S	D	L	Ma	Me	G	V	S	D	L	Ma	Me	G	V	S	D	L	Ma	Me	G
2012	1	2	3	4	5	6	7	8	9	10	11	12	13	14	15	16	17	18	19	20	21	22	23	24	25	26	27	28	29	30	31

Giu	V	S	D	L	Ma	Me	G	V	S	D	L	Ma	Me	G	V	S	D	L	Ma	Me	G	V	S	D	L	Ma	Me	G	V	S
2012	1	2	3	4	5	6	7	8	9	10	11	12	13	14	15	16	17	18	19	20	21	22	23	24	25	26	27	28	29	30
	-	-	-	-	-	-	-	-	-	-	-	-	-	-	-	-	-	-	-	-	-	-	-	-	-	-	-	-	-	-

Lug	D	L	Ma	Me	G	V	S	D	L	Ma	Me	G	V	S	D	L	Ma	Me	G	V	S	D	L	Ma	Me	G	V	S	D	L	Ma
2012	1	2	3	4	5	6	7	8	9	10	11	12	13	14	15	16	17	18	19	20	21	22	23	24	25	26	27	28	29	30	31
	-	-	-	-	-	-	-	-	-	-	-	-	-	-	-	-	-	-	-	-	-	-	-	-	-	-	-	-	-	-	

Prenotato

[Mese : Seguinte >>](#)

Tariffe di affitto - Alloggio tradizionale - 10 Persona(e)

Tariffe	Notte	Week-end	Settimana	2 settimane	Mese
<input type="checkbox"/> Media stagione	66CHF * > 7	-	-	-	-

> Minimo Notte

[Prenotare](#)

Condizioni di prenotazione

• Prenotazione

→ Pagamento al momento della prenotazione :  
50% dell'importo dell'affitto  
→ Pagamento del saldo :  
alla restituzione delle chiavi

• Affitto

→ Spesa per le pulizie alla partenza non inclusa : 66CHF \*

Modalità di pagamento ammesse

• Vaglia postale internazionale • Bonifico bancario • PayPal • Contanti

[▶ Prenotare](#)

[▶ Contattare il proprietario](#)

Contattate direttamente i proprietari

[www.it.ihacom.ch](http://www.it.ihacom.ch)

Nr. annuncio

43520

[>> Prenotare <<](#)

Contatti

Cognome Sig.ra, Sig. PAZ CARRILLO Celia  
Indirizzo Rambla de Santa Cruz 147  
Piso 7, Puerta 57  
Città 38002 SANTA CRUZ DE TENERIFE  
Paese Spagna  
Telefono +34 822017918 (Spagna)  
Cellulare +34 659314026 (Spagna)  
Lingue parlate  

\* Tassa di conversione a titolo identificativo : 100€ = 125.87\$ = 80.11£ = 120.11CHF

Nr. annuncio 43520

[www.it.ihacom.ch](http://www.it.ihacom.ch)



Internet  
Holiday  
Ads



Internet  
Holiday  
Ads

