

# Affitto per le vacanze Salento "Corte degli Etruschi"



Casa, divisorio(i), al piano terra,  
entrata individuale, in un(a) Parco

Ambito : rurale, riposante

Capacità : 10 persona(e)

Camera(e) da letto : 3

Torre Vado - Provincia di Lecce (LE) - Puglia

Italia

Nr. annuncio 75549

[www.it.ihacom.ch](http://www.it.ihacom.ch)



>> AFFITTI PER LE VACANZE

Internet  
Holiday  
Ads



Internet  
Holiday  
Ads



DA PRIVATO A PRIVATO

## Affitto per le vacanze



Casa, divisorio(i), al piano terra, entrata individuale, in un(a) Parco

• **Ideale per grandi famiglie, più famiglie**

• **Vista** : panoramico, accessibile, nessuna costruzione davanti/di fronte, dominante, campagna, giardino/parco

- **Ambito** : rurale, riposante
- **Esposizione** : Sud-ovest

## Gli extra

• **Parcheggio** :

Parcheggio non coperto : 3 sul terreno

• **Agevolazioni** :

Tavolo da ping-pong, 2 racchetta(e) da ping-pong



Ambito esterno a disposizione degli ospiti

## Ambiente & localizzazione



Campagna



Equitazione



Pesca

### Tempo libero

- **Attività tempo libero a meno di 20 km / 12 miglia** :

Luogo per bagnarsi, Pedalò, immersione subacqua, tennis, scuola di equitazione, escursione in barca, passeggiata a cavallo, karting, pesca

- **Assistenza** :

Scuola di immersione, scuola di equitazione

- **Attrazioni e relax** :

Bar/pub, discoteca, ristorante, karaoke, centro storico, bagni naturali

### Ambiente

- **Località** :

- Mare/oceano 1,5km
- Spiaggia 3km
- Spiaggia rocciosa 1,5km
- Insenatura 5km
- Scogliera 1,5km
- Marina 2km

- **Comodità** :

- Centro città 2km
- Noleggio barche 2km
- Affitto materiale di immersione 2km
- Panetteria 2km
- Supermercato 2km
- Ufficio postale 2km
- Banca 2km
- Farmacia 2km
- Ospedale 20km



Ambito esterno a disposizione degli ospiti



Vista



Vista

### Interno

- **Capacità di ospitalità :**  
10 persona(e)
- **Superficie abitabile :**  
120m<sup>2</sup>
- **Disposizione interna :**  
3 camera(e) da letto, 2 bagno(i), 2 doccia, 2 WC, soggiorno 18m<sup>2</sup>, angolo cottura, angolo pranzo, angolo cottura, veranda
- **Posto(i) letto(i) :**  
3 letto(i) matrimoniale(i) a baldacchino, 1 divano(i) letto 2 pers, 1 letti a castello
- **Confort :**  
TV, presa per antenna tv, armadio, doccia massaggio, zanzariera per finestre, parzialmente climatizzato, doppio vetro, antifurto
- **Attrezzatura domestica :**  
Stoviglie/posate, utensili e batteria da cucina, caffettiera, griglia, cucina a gas, forno, cappa aspirante, frigorifero, congelatore, lavatrice, aspirapolvere

### Esterno

- **Superficie del terreno :**  
5000m<sup>2</sup>
- **Sistemazione esterna :**  
Terrazzo coperto 28m<sup>2</sup>, terrazzo sul tetto 90m<sup>2</sup>, solarium 35m<sup>2</sup>, gazebo
- **Ambito esterno :**  
Terreno chiuso 5000m<sup>2</sup>, giardino, palmeto < 100m<sup>2</sup>, oliveto 2000m<sup>2</sup>, pozzo/sorgente
- **Attrezzature esterne :**  
Barbecue, tavolo da giardino, 10 sedia(e) da giardino, 2 sedia sdraio, doccia esterna



barbecue

### Servizi

- **Casa :**  
Pulizia alla partenza supplemento (+96CHF \*)

### Informazioni utili

- **Informazioni utili**  
Bambini benvenuti  
Animali ammessi a condizioni (informarsi presso il proprietario)  
Affitto non fumatori, copertura telefonia mobile, trasporto personale consigliabile  
Acqua : calda/fredda  
Tensione elettrica : 220-240V / 50Hz  
Alimentazione elettrica : conduttura



Vista

Album fotografico - 1



Vista



Ambito esterno a disposizione degli ospiti



Ambito esterno a disposizione degli ospiti



Vista

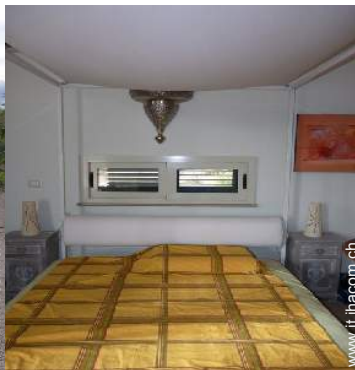


Vista

Album fotografico - 2



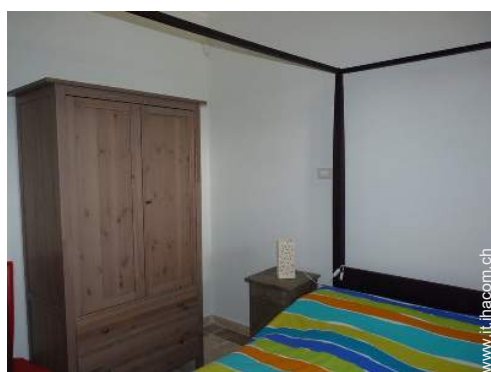
barbecue



camera



camera



camera



vista dalla camera



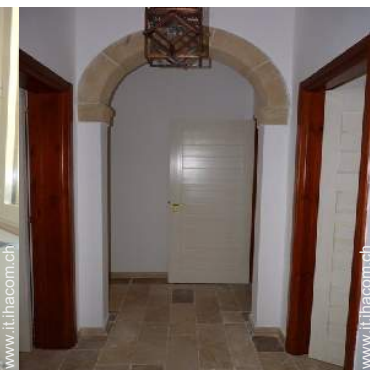
vista dalla camera



divano(i) letto 2 pers



camera



sistemazione interna



angolo cottura



angolo pranzo



doccia

Album fotografico - 3



doccia esterna

doccia massaggio

bagno(i)



doccia massaggio

bagno(i)

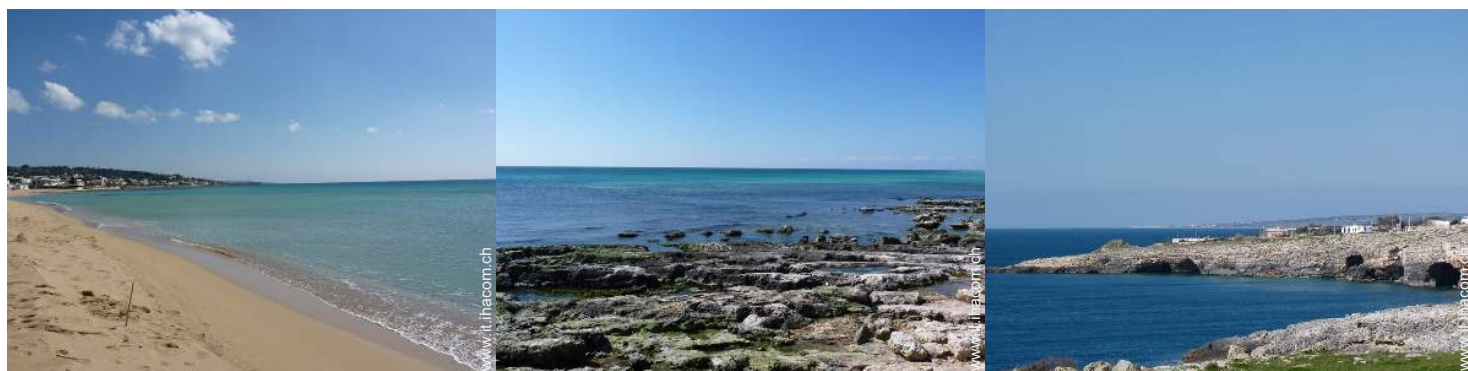
vista dalla terrazza sul tetto



vista dalla terrazza sul tetto

Vista

vista dalla veranda



panorama

mare/oceano

panorama

Nr. annuncio 75549

[www.it.ihacom.ch](http://www.it.ihacom.ch)



Internet  
Holiday  
Ads



Internet  
Holiday  
Ads



### Localizzazione & Accesso



Coordinate GPS in gradi, minuti, secondi: Latitudine 39° 50'7.98"N - Longitudine 18°17'22.18"E ([Abitazione](#))

#### Indirizzo

→ C.da Nepole SNC  
73040 Torre Vado

#### • Aeroporto Papola Casale

→ Brindisi, Provincia di Brindisi, Puglia, Italia  
→ Distanza : 125km  
→ Tempo : 1h15'

#### • Autostrada (uscita) A14

→ Bari, Provincia di Bari, Puglia, Italia  
→ Distanza : 220km  
→ Tempo : 2h30'

- Torre Vado : Distanza : 1,5km
- Santa Maria di Leuca : Distanza : 5km
- Salve : Distanza : 2km

### Contatti

Cognome	Sig. GECHELE Diego
Indirizzo	Via Bruno dal Maso 5/A/3
Città	36072 CHIAMPO VI
Paese	Italia
Telefono	+39 04441976093 (Italia)
Cellulare	+39 330948573 (Italia)

Lingue parlate  

Calendario delle disponibilità - da : maggio 2012

Mag	Ma	Me	G	V	S	D	L	Ma	Me	G	V	S	D	L	Ma	Me	G	V	S	D	L	Ma	Me	G	V	S	D	L	Ma	Me	G
2012	1	2	3	4	5	6	7	8	9	10	11	12	13	14	15	16	17	18	19	20	21	22	23	24	25	26	27	28	29	30	31



Giu	V	S	D	L	Ma	Me	G	V	S	D	L	Ma	Me	G	V	S	D	L	Ma	Me	G	V	S							
2012	1	2	3	4	5	6	7	8	9	10	11	12	13	14	15	16	17	18	19	20	21	22	23	24	25	26	27	28	29	30
	-	-	-	-	-	-	-	-	-	-	-	-	-	-	-	-	-	-	-	-	-	-	-	-	-	-	-	-	-	-

Lug	D	L	Ma	Me	G	V	S	D	L	Ma	Me	G	V	S	D	L	Ma	Me	G	V	S	D	L	Ma							
2012	1	2	3	4	5	6	7	8	9	10	11	12	13	14	15	16	17	18	19	20	21	22	23	24	25	26	27	28	29	30	31
	-	-	-	-	-	-	-	-	-	-	-	-	-	-	-	-	-	-	-	-	-	-	-	-	-	-	-	-	-	-	

 Periodo promozionale  Media stagione  Alta stagione

[Mese : Seguinte >>](#)

Tariffe di affitto - Casa - 10 Persona(e)

Tariffe	Notte	Week-end	Settimana	2 settimane	Mese
 Bassa stagione	-	-	1441CHF * (Sabato)	-	-
 Media stagione	-	-	1970CHF * (Sabato)	-	-
 Alta stagione	-	-	2378CHF * (Sabato)	-	-
 Speciale festività	-	-	2018CHF *	-	-
 Periodo promozionale	-	-	1441CHF *	-	-

(Giorno di arrivo)

[Prenotare](#)



Ambito esterno a disposizione degli ospiti



Vista



Vista



Vista



Ambito esterno a disposizione degli ospiti

### Condizioni di prenotazione

#### ● Prenotazione

→ Pagamento al momento della prenotazione :  
35% dell'importo dell'affitto  
→ Cauzione richiesta : 601CHF \*

#### ● Affitto

→ Spesa per le pulizie alla partenza non inclusa : 96CHF \*  
→ Supplemento previsto per :  
- animali

► [Prenotare](#)

► [Contattare il proprietario](#)

### Modalità di pagamento ammesse

● Bonifico bancario ● PayPal ● Contanti

Contattate direttamente i proprietari

[www.it.ihacom.ch](http://www.it.ihacom.ch)

Nr. annuncio

75549

>> [Prenotare](#) <<

### Contatti

Cognome Sig. GECHELE Diego  
Indirizzo Via Bruno dal Maso 5/A/3  
Città 36072 CHIAMPO VI  
Paese Italia  
Telefono +39 04441976093 (Italia)  
Cellulare +39 330948573 (Italia)

Lingue parlate  

\* Tassa di conversione a titolo identificativo : 100€ = 125.87\$ = 80.11£ = 120.11CHF

Nr. annuncio 75549

[www.it.ihacom.ch](http://www.it.ihacom.ch)



>> AFFITTI PER LE VACANZE

Internet  
Holiday  
Ads



Internet  
Holiday  
Ads



DA PRIVATO A PRIVATO