

Affitto stagionale di Prestigio Drôme Provenzale "Domaine Les Hurlevents"



Casa Provenzale di Lusso,
individuale, al piano terra, entrata
individuale, in un(a) Proprietà di
Prestigio

Ambito : paradisiaco, calma

Capacità : 16 persona(e)
Camera(e) da letto : 7
Camera(e) : 12

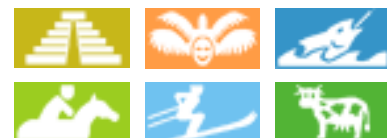
Soyans - Drôme (26) - Rodano Alpi

Francia

Prenotazione : +352 (0) 691 641538 (Lussemburgo)

Nr. annuncio 8619

www.it.ihacom.ch



Internet
Holiday
Ads



Internet
Holiday
Ads



Affitto stagionale di Prestigio



Casa Provenzale di Lusso, individuale, al piano terra, entrata individuale, in un(a) Proprietà di Prestigio

- **Ideale per grandi famiglie, gruppo**
- **Vista :** panoramico, nessuna costruzione davanti/di fronte, dominante, montagna, giardino/parco, foresta
- **Ambito :** paradisiaco, calma
- **Esposizione :** Sud

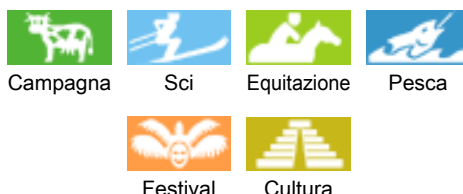
Gli extra

- **Piscina :**
Piscina privata, rettangolare (lunghezza 10m, larghezza 5m), riscaldata, accesso tramite scaletta, sicurezza bambino, doccia esterna, pool house (aperta da '01 marzo' al '01 ottobre')
- **Parcheggio :**
Parcheggio non coperto : 10 sul terreno
- **Agevolazioni :**
Calcio balilla
- **Attrezzature bambino :**
Seggiolone, fasciatoio, bagnetto bambino, vasino, box



vista dal terrazzo

Ambiente & localizzazione



Tempo libero

- **Attività tempo libero a meno di 20 km / 12 miglia :**

Luogo per bagnarsi, canoa-kayak, torrentismo, pony club, percorso, percorso costiero/forestale, escursione, climbing, percorso per mountain bike, deltaplano, parapendio, passeggiata in calesse, passeggiata a cavallo, Passeggiata sull'asino, ATV/Quad, caccia, pesca

- **Assistenza :**

Scuola di equitazione

- **Attrazioni e relax :**

Ristorante, parco e giardino, riserva naturale, centro d'esposizione, galleria d'arte, antichità & anticaglie, boutique d'artigianato, cantina e degustazione di vino, Bio farm

Ambiente

- **Località :**
 - Piscina riscaldata
 - Fiume 1km
 - Foresta <50m
 - Massiccio montuoso 5km
- **Comodità :**
 - Villaggio centro 1km
 - Centro città 10km
 - Panetteria 7,5km
 - Traiteur 5km
 - Negozi tipici 10km
 - Supermercato 10km
 - Negozi di alta classe e di lusso 25km
 - Salone di coiffure 10km
 - Ufficio postale 10km
 - Banca 10km
 - Distributore automatico di biglietti 10km
 - Farmacia 10km
 - Medico 10km
 - Ospedale 20km



vista dall'appartamento



Casa Provenzale di Lusso



vista dalla cucina

Esterno

- **Superficie del terreno :**
2500m²
- **Sistemazione esterna :**
Terrazzo, balcone, solarium, gazebo
- **Ambito esterno :**
Cortile privato, terreno chiuso, terreno, prato inglese, bosco
- **Attrezzature esterne :**
Cucina esterna, bar esterno, barbecue, barbecue a gas, tavolo da giardino, 16 sedia (e) da giardino, ombrellone, salotto da giardino, 10 chaise(s) longue(s), doccia esterna, WC esterno



facciata

Interno

- **Capacità di ospitalità :**
16 persona(e) - 16 adulti
- **Superficie abitabile :**
450m²
- **Disposizione interna :**
12 camera(e), 7 camera(e) da letto, 1 bagno (i), 6 doccia, 9 WC, soggiorno 40m², salone 45m², grande cucina indipendente, sala da pranzo, angolo cottura, mezzanino, salone con televisore, angolo bar, biblioteca, sala dei giochi, studio, lavanderia, cantina
- **Posto(i) letto(i) :**
5 letto(i) queen-size(s), 6 letto(i) singolo(i), 2 letto (i) bambino
- **Confort :**
Camino, TV, sistema hi-fi, presa per antenna tv, telefono, cavo/satellite, accesso internet, armadio, armadietto, scaldia asciugamani, zanzariera per finestre, riscaldamento centrale, stufa a legna, abbaino, tende, doppio vetro, serrande automatiche, antifurto
- **Attrezzatura domestica :**
Stoviglie/posate, utensili e batteria da cucina, caffettiera, caffettiera elettrica, macchina per il caffè espresso, bollitore elettrico, tostiera, spremiagrumi, robot da cucina, apparecchio per raclette, apparecchio per la fonduta, griglia, cucina a gas, cucina elettrica, piastra di cottura elettrica, forno, fornello, forno microonde, friggitrice elettrica, frigorifero, congelatore, lavastoviglie, lavatrice, asciugatrice, aspirapolvere, ferro da stiro, asse da stiro

Servizi

- **Biancheria :**
Lenzuola (1 volte/settimana), Biancheria da toilette (1 volte/settimana), Biancheria da casa (1 volte/settimana), Asciugamani da spiaggia supplemento (1 volte/settimana), Coperta(e) (1 volte/settimana), Piumino(i) (1 volte/settimana), Cuscino(i) (1 volte/settimana)
- **Casa :**
Servizio di manutenzione (1 volte/settimana), Pulizia alla partenza, Manutenzione giardino/piscina (1 volte/settimana), Parcheggio
- **Personale :**
Personale supplemento
- **Ristorazione :**
Prima colazione supplemento

Informazioni utili

- **Informazioni utili**
Bambini benvenuti
Animali ammessi a condizioni (informarsi presso il proprietario)
Affitto non fumatori, copertura telefonia mobile
Acqua : calda/fredda
Tensione elettrica : 220V / 60Hz
Alimentazione elettrica : conduttura



Album fotografico - 1



Casa Provenzale di Lusso



vista dall'appartamento



vista dal terrazzo



vista dalla cucina

Album fotografico - 2



facciata



Piscina



vista dalla proprietà



sala da pranzo



camera



camera



camera



camera



camera



camera

Album fotografico - 3



camera



camera



doccia



doccia



doccia



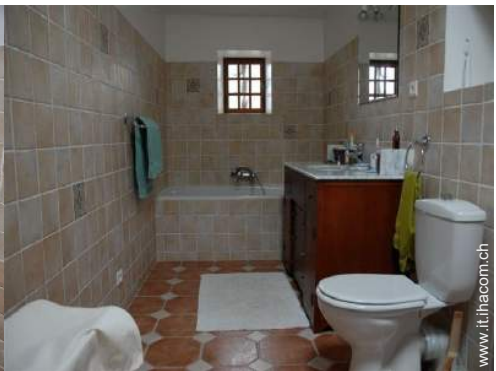
doccia



doccia



bagno(i)



bagno(i)



salone



pool house



piscina riscaldata

Localizzazione & Accesso



Coordinate GPS in gradi, minuti, secondi: Latitudine 44° 37'43.824"N - Longitudine 5°1'17.472"E ([Città](#))

Indirizzo

→ En Campagne
26400 Soyans

• Aeroporto Valence Chabeuil

→ Valence, Drôme, Rodano Alpi, Francia
→ Distanza : 40km
→ Tempo : 40'

• Stazione ferroviaria Valence TGV Rhône Alpes Sud

→ Valence, Drôme, Rodano Alpi, Francia
→ Distanza : 55km
→ Tempo : 45'

• Autostrada (uscita) A7 Valence sud

→ Valence, Drôme, Rodano Alpi, Francia
→ Distanza : 43km
→ Tempo : 45'

- Crest : Distanza : 10km
- Dieulefit : Distanza : 16km
- Montélimar : Distanza : 25km

Contatti

Cognome	Domaine Les Hurlevents
Città	
Paese	Francia
Cellulare	+352 (0) 691 641538 (Lussemburgo)
Lingue parlate	

Calendario delle disponibilità - da : maggio 2012

Mag	Ma	Me	G	V	S	D	L	Ma	Me	G	V	S	D	L	Ma	Me	G	V	S	D	L	Ma	Me	G							
2012	1	2	3	4	5	6	7	8	9	10	11	12	13	14	15	16	17	18	19	20	21	22	23	24	25	26	27	28	29	30	31

Giu	V	S	D	L	Ma	Me	G	V	S	D	L	Ma	Me	G	V	S	D	L	Ma	Me	G	V	S							
2012	1	2	3	4	5	6	7	8	9	10	11	12	13	14	15	16	17	18	19	20	21	22	23	24	25	26	27	28	29	30

Lug	D	L	Ma	Me	G	V	S	D	L	Ma	Me	G	V	S	D	L	Ma	Me	G	V	S	D	L	Ma							
2012	1	2	3	4	5	6	7	8	9	10	11	12	13	14	15	16	17	18	19	20	21	22	23	24	25	26	27	28	29	30	31

■ Media stagione
 ■ Speciale festività
 ■ Alta stagione

[Mese : Seguinte >>](#)

Tariffe di affitto - Casa Provenzale di Lusso - 16 Persona(e)

Tariffe	Notte	Week-end	Settimana	2 settimane	Mese
■ Bassa stagione	-	-	1982CHF *	-	-
■ Media stagione	-	-	3123CHF * (Venerdi)	5405CHF * (Venerdi)	-
■ Alta stagione	-	-	4804CHF * (Venerdi)	8167CHF * (Venerdi)	-
■ Speciale festività	-	-	3723CHF *	6066CHF *	-
■ Periodo promozionale	-	-	1177CHF *	-	-

(Giorno di arrivo)

[Prenotare](#)





vista dal terrazzo



vista dalla cucina



Casa Provenzale di Lusso



vista dall'appartamento

Condizioni di prenotazione

• Prenotazione

- Pagamento al momento della prenotazione :
30% dell'importo dell'affitto
- Pagamento del saldo :
1 mese prima del soggiorno
- Cauzione richiesta : 1802CHF *

• Affitto

- Spese supplementari
- Tassa di soggiorno inclusa
- Spesa per le pulizie alla partenza non inclusa
- Supplemento previsto per :
- legna da ardere

Modalità di pagamento ammesse

- Vaglia postale internazionale • Bonifico bancario • Contanti

► Prenotare

► Contattare il proprietario

Contattate direttamente i proprietari

www.it.ihacom.ch

Nr. annuncio

8619

>> Prenotare <<

Contatti

Cognome Domaine Les Hurlevents
Città
Paese Francia
Cellulare +352 (0) 691 641538
 (Lussemburgo)

Lingue parlate 

* Tassa di conversione a titolo identificativo : 100€ = 125.87\$ = 80.11£ = 120.11CHF

Nr. annuncio 8619

www.it.ihacom.ch



Internet
Holiday
Ads



Internet
Holiday
Ads

