

Affitto stagionale di Charme Alti Tauri "Appartement Berger"



Appartamento di Charme al pianterreno, entrata individuale, in un (a) Casa di Charme al piano terra

Ambito : adeguato al riposo, incantevole

Capacità : **4 persona(e)**
Camera(e) da letto : **2**
Camera(e) : **3**

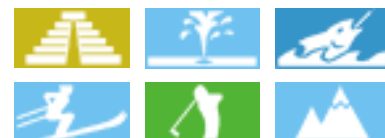
Mittersill - Salisburghese

Austria

Prenotazione : +43 (0) 0 6641161343 (Austria)

Nr. annuncio 3736

www.it.ihacom.ch



Internet
Holiday
Ads



Internet
Holiday
Ads



Affitto stagionale di Charme



Appartamento di Charme al pianterreno, entrata individuale, in un(a) Casa di Charme al piano terra

- Ideale per tutte le età, famiglia
- Vista : panoramico, montagna, campagna, giardino/parco
- Ambito : adeguato al riposo, incantevole
- Esposizione : Sud

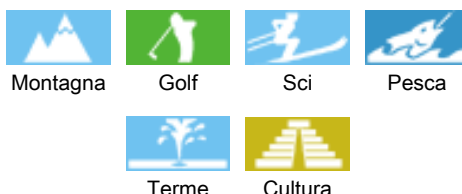
Gli extra

- Parcheggio :
Parcheggio non coperto : 2 sul terreno



cucina

Ambiente & localizzazione



Tempo libero

- Attività tempo libero a meno di 20 km / 12 miglia :

Sci alpino, sci di fondo, sci fuori pista, ski trekking, Sci a tallone libero, snowboard, slitta (pista), pattini da ghiaccio, luogo per bagnarsi, golf, tennis, squash, percorso, escursione, climbing, arrampicata su roccia, percorso per mountain bike, deltaplano, parapendio, passeggiata in calesse, mini-golf, rollers/pattini a rotelle (circuit), skate board (rampa), pesca

- Assistenza :

Scuola di sci, giardino delle nevi per bambini

- Attrazioni e relax :

Bar/pub, discoteca, ristorante, parco e giardino, riserva naturale, centro d'esposizione, centro storico, museo, bagni naturali, sauna, centro di fitness, Bio farm

Ambiente

- Località :

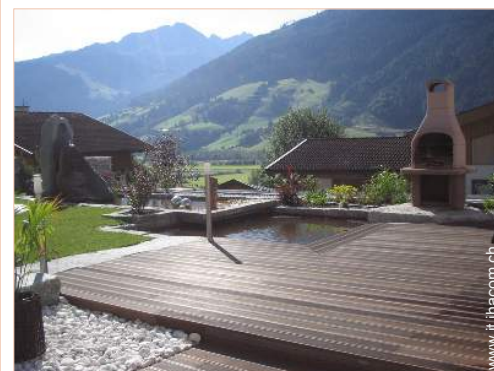
- Piste di sci 2km
- Ski lifts 2km
- Pista di pattinaggio 3km
- Piscina riscaldata 2,5km
- Piscina pubblica 3km
- Campo da tennis pubblico 3km
- Percorso di golf 18 buche 4km
- Lago 3km
- Massiccio montuoso 5km

- Comodità :

- Villaggio centro 3km
- Fermata/stazionamento bus 1km
- Bus navetta piste di sci 1km
- Noleggio biciclette/mountain bike 2km
- Noleggio attrezzatura di sci 2km
- Panetteria 3km
- Traiteur 3km
- Negozi tipici 3km
- Supermercato 3km
- Negozi di alta classe e di lusso 3km
- Salone di coiffure 3km
- Internet café 3km
- Ufficio postale 3km
- Banca 3km
- Distributore automatico di biglietti 3km
- Farmacia 3km
- Medico 3km
- Infermiera 3km
- Ospedale 3km
- Ambulatorio 3km



guardaroba



vista sul giardino/parco



angolo pranzo

Interno

- **Capacità di ospitalità :**
4 persona(e) - 2 adulti, 2 bambini
- **Superficie abitabile :**
50m²
- **Disposizione interna :**
3 camera(e), 2 camera(e) da letto, soggiorno 16m², angolo cottura, angolo pranzo
- **Posto(i) letto(i) :**
1 letto(i) matrimoniale(i), 2 letto(i) singolo(i)
- **Confort :**
TV, cavo/satellite, armadio, guardaroba, riscaldamento elettrico, stufa a legna, tende, tende, serrande avvolgibili
- **Attrezzatura domestica :**
Stoviglie/posate, utensili e batteria da cucina, caffettiera elettrica, bollitore elettrico, spremiagrumi, apparecchio per la fonduta, cucina elettrica, forno, forno microonde, cappa aspirante, frigorifero, aspirapolvere

Esterno

- **Superficie del terreno :**
1000m²
- **Sistemazione esterna :**
Terrazzo 40m²
- **Ambito esterno :**
Giardino, terreno, prato inglese, orto, piscina fuori terra, pozzo/sorgente, cascata
- **Attrezzature esterne :**
Barbecue, barbecue a gas, tavolo da giardino, 10 sedia(e) da giardino, ombrellone, altalena, vasca per la sabbia

Servizi

- **Biancheria :**
Lenzuola, Biancheria da toilette, Biancheria da casa, Piumino(i), Cuscino(i)
- **Casa :**
Pulizia alla partenza supplemento (+36CHF *)

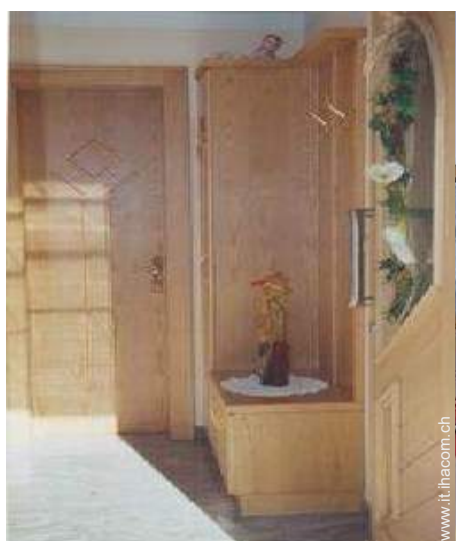
Informazioni utili

- **Informazioni utili**
Bambini benvenuti
Animali ammessi
Affitto non fumatori, trasporto personale consigliabile
Acqua : calda/fredda
Tensione elettrica : 220-240V / 50Hz
Alimentazione elettrica : condotta
- **Accoglienza persone diversamente abili**
Accesso sedia a rotelle
Dotazioni per i diversamente abili : visiva, auditiva, mentale

Album fotografico - 1



vista sul giardino/parco



guardaroba



cucina



angolo pranzo

Localizzazione & Accesso



Coordinate GPS in gradi, minuti, secondi: Latitudine 47°
16'52.968"N - Longitudine 12°28'53.688"E ([Città](#))

Indirizzo

→ Rettenbachstr. 160
5730 Mittersill

• Autostrada (uscita) Bischofshofen

→ Mittersill, Salisburghese, Austria
→ Distanza : 65km
→ Tempo : 1h

• Autostrada (uscita) Wörgl


→ Sankt Johann in Tirol, Tirolo, Austria
→ Distanza : 65km
→ Tempo : 1h

• Stazione ferroviaria Zell am See

→ Mittersill, Salisburghese, Austria
→ Distanza : 30km
→ Tempo : 30'

- Mittersill : Distanza : 3km
- Zell am See : Distanza : 24km
- Kitzbühel : Distanza : 24km

Contatti

Cognome	Sig.ra BERGER Conny
Indirizzo	Rettenbachstr. 160
Città	5730 MITTERSILL
Paese	Austria
Cellulare	+43 (0) 0 6641161343 (Austria)
Lingue parlate	

Affitto stagionale di Charme
Alti Tauri - Austria
"Appartement Berger"

6

[Prenotare](#)

Calendario delle disponibilità - da : maggio 2012

Mag	Ma	Me	G	V	S	D	L	Ma	Me	G	V	S	D	L	Ma	Me	G	V	S	D	L	Ma	Me	G							
2012	1	2	3	4	5	6	7	8	9	10	11	12	13	14	15	16	17	18	19	20	21	22	23	24	25	26	27	28	29	30	31

Giu	V	S	D	L	Ma	Me	G	V	S	D	L	Ma	Me	G	V	S	D	L	Ma	Me	G	V	S							
2012	1	2	3	4	5	6	7	8	9	10	11	12	13	14	15	16	17	18	19	20	21	22	23	24	25	26	27	28	29	30
	-	-	-	-	-	-	-	-	-	-	-	-	-	-	-	-	-	-	-	-	-	-	-	-	-	-	-	-	-	

Lug	D	L	Ma	Me	G	V	S	D	L	Ma	Me	G	V	S	D	L	Ma	Me	G	V	S	D	L	Ma							
2012	1	2	3	4	5	6	7	8	9	10	11	12	13	14	15	16	17	18	19	20	21	22	23	24	25	26	27	28	29	30	31
	-	-	-	-	-	-	-	-	-	-	-	-	-	-	-	-	-	-	-	-	-	-	-	-	-	-	-	-	-		

[Mese : Seguinte >>](#)

Tariffe di affitto - Appartamento di Charme - 4 Persona(e)

Tariffe	Nocte	Week-end	Settimana	2 settimane	Mese
■ Bassa stagione	24CHF *	-	-	-	-
■ Alta stagione	30CHF *	-	-	-	-

[Prenotare](#)

Condizioni di prenotazione

- **Affitto**
 - Spese comprese
 - Tassa di soggiorno inclusa
 - Spesa per le pulizie alla partenza non inclusa : 36CHF *

Modalità di pagamento ammesse

- Contanti

[▶ Prenotare](#)

[▶ Contattare il proprietario](#)

Contattate direttamente i proprietari

www.it.ihacom.ch

Nr. annuncio

3736

[>> Prenotare <<](#)

Contatti

Cognome Sig.ra BERGER Conny
Indirizzo Rettenbachstr.160
Città 5730 MITTERSILL
Paese Austria
Cellulare +43 (0) 0 6641161343 (Austria)

Lingue parlate 

* Tassa di conversione a titolo identificativo : 100€ = 125.87\$ = 80.11£ = 120.11CHF

Nr. annuncio 3736

www.it.ihacom.ch



Internet
Holiday
Ads



Internet
Holiday
Ads

