

Affitto per le vacanze Chianti "Villa il Boraccio"



Casa Toscana, individuale, al piano terra, entrata individuale, in un(a) Proprietà di Prestigio

Ambito : riposante

Capacità : 6 persona(e)

Camera(e) : 3

Tavarnelle Val di Pesa - Provincia di Firenze (FI) - Toscana
Italia

Nr. annuncio 33125

www.it.ihacom.ch



>> AFFITTI PER LE VACANZE

Internet
Holiday
Ads



Internet
Holiday
Ads



DA PRIVATO A PRIVATO

Affitto per le vacanze



Casa Toscana, individuale, al piano terra, entrata individuale, in un(a) Proprietà di Prestigio

- **Ideale per famiglia, tutte le età**
- **Vista :** panoramico, campagna, piscina, giardino/parco, tramonto fantastico, illuminazione notturna
- **Ambito :** riposante
- **Esposizione :** Ovest

Gli extra

- **Piscina :**
Piscina in comune, rettangolare (lunghezza 12m, larghezza 6m), sistema di illuminazione, accesso tramite scale, accesso tramite scaletta, doccia esterna (aperta da '01 maggio' al '30 settembre')
- **Parcheggio :**
Parcheggio non coperto : 1 posto(i) riservato (i)
- **Attrezzature bambino :**
Seggiolone, vasino



Piscina

Ambiente & localizzazione



Campagna Equitazione Pesca Cultura

Tempo libero

- **Attività tempo libero a meno di 20 km / 12 miglia :**

Golf, tennis, scuola di equitazione, percorso per mountain bike, aerostato, passeggiata a cavallo, bowling, pallavolo, tiro al piattello, caccia, pesca

- **Assistenza :**

Scuola di tennis, scuola di equitazione

- **Attrazioni e relax :**

Bar/pub, discoteca, ristorante, cinema, cinema all'aperto, parco e giardino, parco dei divertimenti, centro d'esposizione, galleria d'arte, centro storico, museo, teatro, teatro dell'opera, antichità & anticaglie, boutique d'artigianato, cantina e degustazione di vino, centro benessere, centro di bellezza, centro di fitness

Ambiente

- **Località :**

- Piscina pubblica 3km
- Campo da tennis pubblico 3km
- Fiume 3km
- Lago 3km
- Foresta 3km

- **Comodità :**

- Villaggio centro 1km
- Centro città 10km
- Fermata/stazionamento bus <50m
- Noleggio biciclette/mountain bike 1km
- Noleggio di moto/scooter 1km
- Noleggio auto 1km
- Noleggio biancheria 1km
- Panetteria 1km
- Negozi tipici 1km
- Supermercato 1km
- Negozi di alta classe e di lusso 10km
- Salone di coiffure 1km
- Internet café 1km
- Ufficio postale 1km
- Banca 1km
- Distributore automatico di biglietti 1km
- Farmacia 1km
- Medico 1km
- Infermiera 1km
- Ospedale 10km
- Ambulatorio 1km



panorama



vista sul giardino/parco



vista sulla piscina

Esterno

- **Superficie del terreno :**
1500m²
- **Sistemazione esterna :**
Tenda tradizionale
- **Ambito esterno :**
Terreno chiuso 1000m², prato inglese 30m², oliveto 500m², frutteto 100m², orto 100m², pozzo/sorgente
- **Attrezzature esterne :**
Barbecue, tavolo da giardino, 4 sedia(e) da giardino, ombrellone, 3 sedia sdraio, doccia esterna



soggiorno

Interno

- **Capacità di ospitalità :**
6 persona(e) - 6 adulti
- **Superficie abitabile :**
180m²
- **Disposizione interna :**
3 camera(e), 1 bagno(i), 1 doccia, 1 WC, soggiorno 18m², grande cucina in stile americano, sala da pranzo, angolo pranzo, angolo cottura
- **Posto(i) letto(i) :**
1 letto(i) matrimoniale(i), 1 divano(i) letto 2 pers, 2 letto(i) singolo(i)
- **Confort :**
TV, presa per antenna tv, cavo/satellite, wifi (accesso ad internet senza filo), armadio, asciugacapelli, riscaldamento centrale, tende, tende, doppio vetro, serrande automatiche, cancello telecomandato
- **Attrezzatura domestica :**
Stoviglie/posate, utensili e batteria da cucina, caffettiera, tostiera, cucina a gas, forno, fornello, forno microonde, cappa aspirante, frigorifero, congelatore, lavastoviglie, ferro da stiro, asse da stiro

Servizi

- **Biancheria :**
Lenzuola (1 volte/settimana), Biancheria da toilette (1 volte/settimana), Biancheria da casa (1 volte/settimana), Coperta(e), Piumino(i), Cuscino(i)
- **Casa :**
Pulizia alla partenza supplemento, Manutenzione giardino/piscina (7 volte/settimana), Parcheggio
- **Personale :**
Personale, Cuoco(chi)/cuoca(che) supplemento, Autista supplemento, Biancheria supplemento, Baby sitting supplemento, Trattamenti di bellezza supplemento, Massaggio supplemento, Guida supplemento, Animatore/trice supplemento
- **Ristorazione :**
Prima colazione supplemento, Grigliata supplemento, Mezza pensione supplemento, Pensione completa supplemento, Preparazione pasti tipici supplemento, Preparazione cesto da pic-nic supplemento

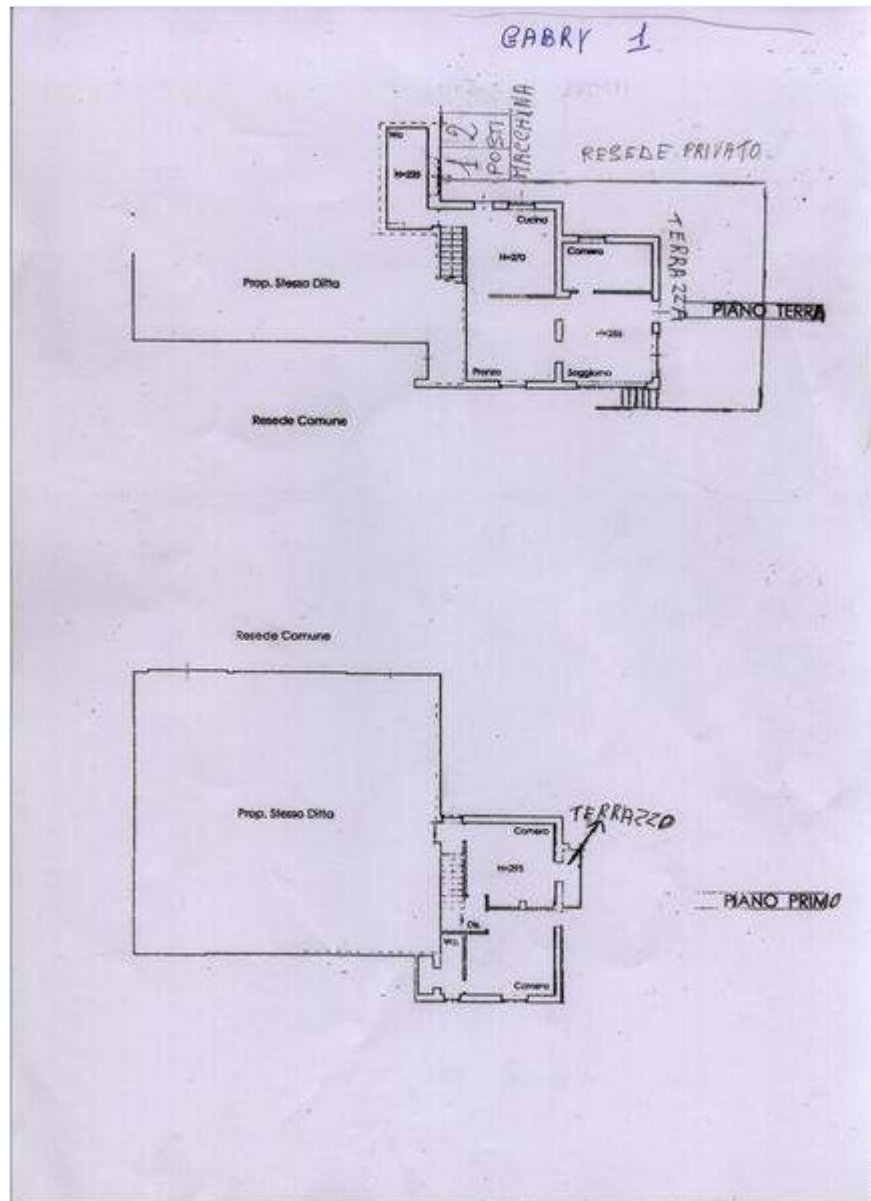
Informazioni utili

- **Informazioni utili**
Bambini benvenuti
Animali non ammessi
Copertura telefonia mobile



salone

Piantina



Album fotografico - 1



vista sul giardino/parco



panorama



Piscina



vista sulla piscina



salone

Album fotografico - 2



soggiorno



cucina



camera principale



camera



Sistemazione esterna



Disposizione interna e comfort



camera principale



Sistemazione esterna



sistemazione interna



cucina



camera



camera

Album fotografico - 3



bagno(i)



vista sulla piscina



Sistemazione esterna



la casa



Ambito esterno



Disposizione interna e comfort



Disposizione interna



Disposizione interna



camera principale



bagno(i)

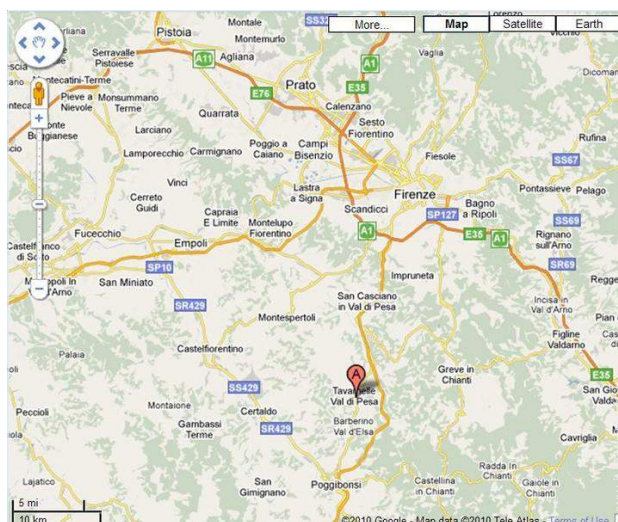


camera



angolo cottura

Cartina stradale



Localizzazione & Accesso



Coordinate GPS in gradi, minuti, secondi: Latitudine 43°33'2
"N - Longitudine 11°10'30"E (Abitazione)

Indirizzo


→ Via Cassia 2
50028 Tavarnelle Val di Pesa

- [Aeroporto Florence Amerigo Vespucci](#)
- Firenze, Provincia di Firenze, Toscana, Italia
- Distanza : 40km
- Tempo : 1h

- Barberino Val d'Elsa : Distanza : 2km
- Firenze : Distanza : 30km
- Siena : Distanza : 30km

Contatti

Cognome	Sig. MORELLI G. & Sig. PETRI G. Villa Il Borraccio Casa Vacanza
Indirizzo	Via cassia 2
Città	50028 TAVARNELLE VAL DI PESA
Paese	Italia
Telefono	+39 055 8077425 (Italia)
Cellulare	+39 3392649363 (Italia)
Fax	+39 0558076613 (Italia)

Lingue parlate  



Calendario delle disponibilità - da : maggio 2012

Mag	Ma	Me	G	V	S	D	L	Ma	Me	G	V	S	D	L	Ma	Me	G	V	S	D	L	Ma	Me	G	V	S	D	L	Ma	Me	G
2012	1	2	3	4	5	6	7	8	9	10	11	12	13	14	15	16	17	18	19	20	21	22	23	24	25	26	27	28	29	30	31

Giu	V	S	D	L	Ma	Me	G	V	S	D	L	Ma	Me	G	V	S	D	L	Ma	Me	G	V	S	D	L	Ma	Me	G	V	S
2012	1	2	3	4	5	6	7	8	9	10	11	12	13	14	15	16	17	18	19	20	21	22	23	24	25	26	27	28	29	30
	-	-	-	-	-	-	-	-	-	-	-	-	-	-	-	-	-	-	-	-	-	-	-	-	-	-	-	-	-	-

Lug	D	L	Ma	Me	G	V	S	D	L	Ma	Me	G	V	S	D	L	Ma	Me	G	V	S	D	L	Ma	Me	G	V	S	D	L	Ma
2012	1	2	3	4	5	6	7	8	9	10	11	12	13	14	15	16	17	18	19	20	21	22	23	24	25	26	27	28	29	30	31
	-	-	-	-	-	-	-	-	-	-	-	-	-	-	-	-	-	-	-	-	-	-	-	-	-	-	-	-	-	-	

[Mese : Seguento >>](#)

Tariffe di affitto - Casa Toscana - 6 Persona(e)

Tariffe	Notte	Week-end	Settimana	2 settimane	Mese
 Bassa stagione	-	-	432CHF *	-	-
 Media stagione	-	-	1057CHF *	-	-
 Alta stagione	-	-	1363CHF * (Sabato)	-	-
 Speciale festività	-	-	1081CHF *	-	-

(Giorno di arrivo)

[Prenotare](#)



Idee Week-End : 36CHF / Notte * - 1 persona(e)

* Tassa di conversione a titolo identificativo : 100€ = 125.87\$ = 80.11£ = 120.11CHF





Piscina



vista sulla piscina



salone



vista sul giardino/parco



panorama

Condizioni di prenotazione

● Prenotazione

→ Pagamento al momento della prenotazione :
30% dell'importo dell'affitto
→ Cauzione richiesta : 180CHF *

● Affitto

→ Spesa per le pulizie alla partenza non inclusa
→ Supplemento previsto per :
- letto(i) supplementare(i)

► [Prenotare](#)

► [Contattare il proprietario](#)

Modalità di pagamento ammesse

● Bonifico bancario ● Contanti

Contattate direttamente i proprietari

www.it.ihacom.ch

Nr. annuncio

33125

>> [Prenotare](#) <<

Contatti

Cognome	Sig. MORELLI G. & Sig. PETRI G. Villa Il Borraccio Casa Vacanza
Indirizzo	Via cassia 2
Città	50028 TAVARNELLE VAL DI PESA
Paese	Italia
Telefono	+39 055 8077425 (Italia)
Cellulare	+39 3392649363 (Italia)
Fax	+39 0558076613 (Italia)

Lingue parlate  

* Tassa di conversione a titolo identificativo : 100€ = 125.87\$ = 80.11£ = 120.11CHF

Nr. annuncio 33125

www.it.ihacom.ch



>> AFFITTI PER LE VACANZE

Internet
Holiday
Ads



Internet
Holiday
Ads



DA PRIVATO A PRIVATO