

Affitto per le vacanze Mugello "Paoli delle Logge"



Casa Toscana, individuale, da 2 piani, entrata comune, in un(a) Proprietà

Ambito : quieto, naturale

Capacità : 7 persona(e)

Camera(e) da letto : 3

Camera(e) : 5

Vicchio - Provincia di Firenze (FI) - Toscana

Italia

Nr. annuncio 30856

www.it.ihacom.ch



Internet
Holiday
Ads



Internet
Holiday
Ads



Affitto per le vacanze



Casa Toscana, individuale, da 2 piani, entrata comune, in un(a) Proprietà

- Ideale per tutte le età, famiglia
- Vista : panoramico, nessuna costruzione davanti/di fronte, campagna, giardino/parco, campi agricoli, illuminazione notturna
- Ambito : quieto, naturale

Gli extra

- Parcheggio :
Parcheggio non coperto : 4 sul terreno



salone

Ambiente & localizzazione



Campagna Equitazione Festival Cultura

Tempo libero

- Attività tempo libero a meno di 20 km / 12 miglia :

Luogo per bagnarsi, jet ski, windsurf, vela, canoa-kayak, rafting, golf, tennis, percorso costiero/forestale, escursione, climbing, percorso per mountain bike, paracadute ascensionale, deltaplano, parapendio, Volo ultraleggero, rollers/pattini a rotelle (circuit), ATV/Quad, circuito automobilistico, campo di volo per aeromodellismo, bowling, basket ball, pallavolo, tiro al piattello, campo di bocce

- Assistenza :

Scuola di vela, scuola di tennis, scuola di equitazione

- Attrazioni e relax :

Bar/pub, discoteca, ristorante, cinema, cinema all'aperto, parco e giardino, parco dei divertimenti, riserva naturale, centro d'esposizione, centro storico, museo, teatro, teatro dell'opera, festival, antichità & anticaglie, boutique d'artigianato, cantina e degustazione di vino, centro benessere, centro di bellezza, centro di fitness

Ambiente

- Località :

- Piscina riscaldata 4km
- Piscina pubblica 1km
- Campo da tennis pubblico 1km
- Percorso di golf 9 buche 7,5km
- Percorso di golf 18 buche 7,5km
- Punto di windsurf 15km
- Centro nautico 15km
- Cascata 15km
- Fiume 3km
- Specchio d'acqua 2km
- Lago 15km

- Comodità :

- Asilo 1km
- Villaggio centro 1,5km
- Fermata/stazionamento bus 800m
- Noleggio biciclette/mountain bike 4km
- Noleggio auto 2km
- Panetteria 800m
- Negozi tipici 1km
- Supermercato 800m
- Negozi di alta classe e di lusso 4km
- Salone di coiffure 1,5km
- Internet café 1,5km
- Ufficio postale 1,5km
- Banca 1,5km
- Distributore automatico di biglietti 800m
- Farmacia 800m
- Medico 800m
- Ospedale 4km
- Ambulatorio 2km



cucina





salone

Esterno

- **Superficie del terreno :**
1000m²
- **Ambito esterno :**
Giardino 1000m²
- **Attrezzature esterne :**
Barbecue, tavolo da giardino, sedia(e) da giardino, sedia sdraio



camera

Interno

- **Capacità di ospitalità :**
7 persona(e)
- **Superficie abitabile :**
150m²
- **Disposizione interna :**
5 camera(e), 3 camera(e) da letto, 1 doccia, 1 WC, salone 40m², cucina indipendente
- **Posto(i) letto(i) :**
1 letto(i) matrimoniale(i), 2 divano(i) letto 2 pers, 3 letto(i) singolo(i), 2 letto (i) bambino
- **Confort :**
TV, sistema hi-fi, lettore DVD, gioco di società, collezione di libri, cavo/satellite, wifi (accesso ad internet senza filo), armadio, armadietto, guardaroba, asciugacapelli, zanzariera per finestre, ventilatore, stufa a legna, tende
- **Attrezzatura domestica :**
Stoviglie/posate, utensili e batteria da cucina, caffettiera, caffettiera elettrica, tostiera, spremiagrumi, cucina a gas, forno, frigorifero, lavatrice, aspirapolvere, ferro da stiro, asse da stiro

Servizi

- **Biancheria :**
Lenzuola, Biancheria da toilette, Biancheria da casa, Coperta(e), Piumino(i), Cuscino(i)
- **Casa :**
Pulizia alla partenza supplemento (+36CHF*), Manutenzione giardino/piscina
- **Personale :**
Baby sitting supplemento, Guida supplemento

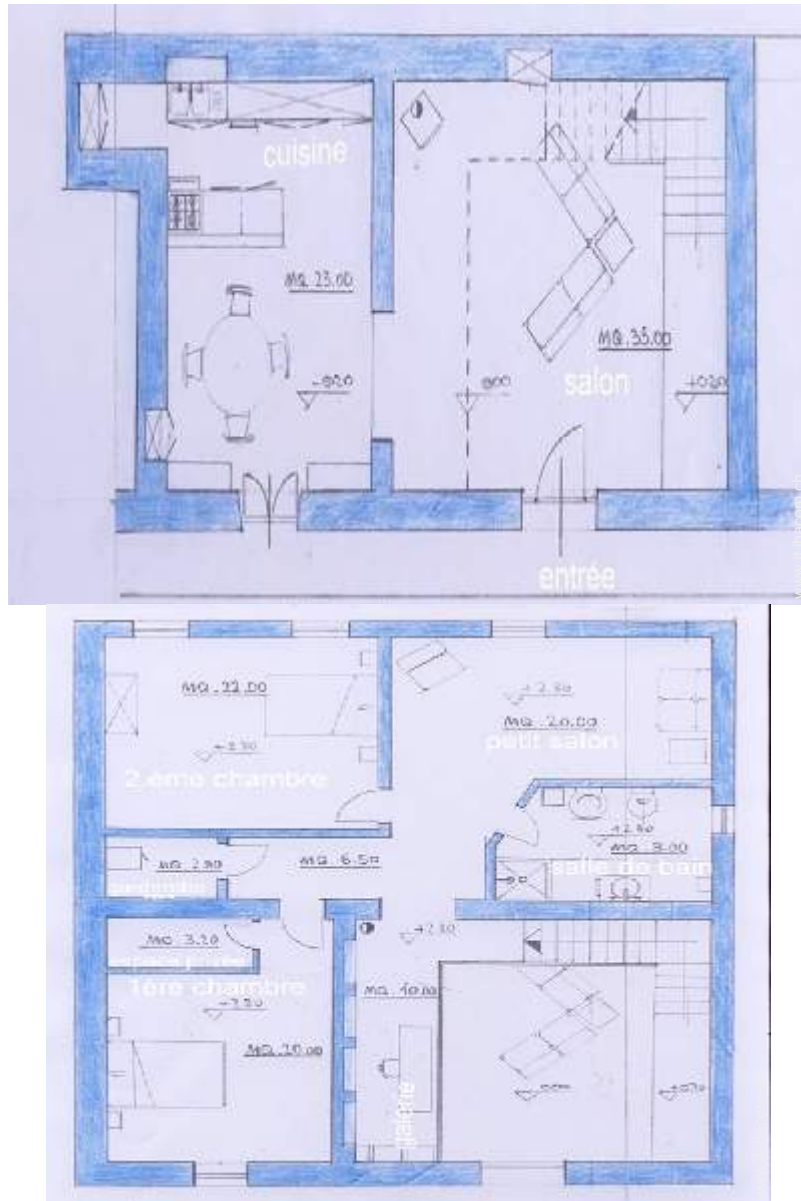
Informazioni utili

- **Informazioni utili**
Bambini benvenuti
Animali ammessi a condizioni (informarsi presso il proprietario)
Acqua : calda/fredda



camera

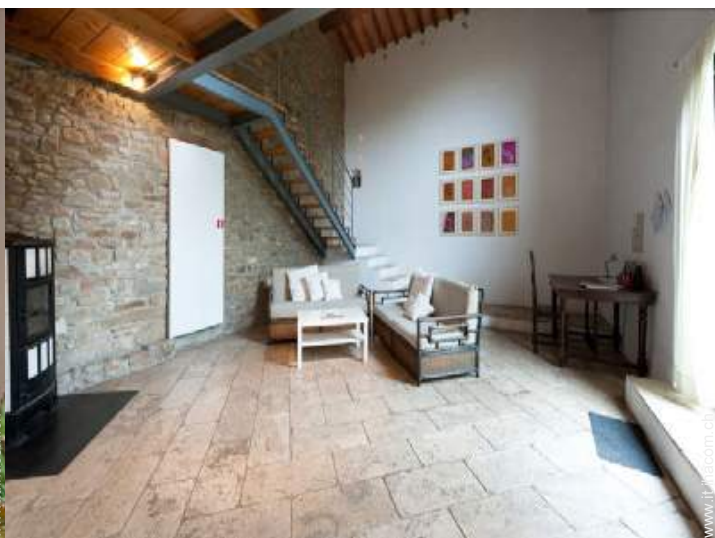
Piantina



Album fotografico - 1



cucina



salone



salone



camera

Album fotografico - 2



camera



camera



camera



sistemazione interna



bagno(i)



la casa



la casa



giardino



Ambito esterno

Localizzazione & Accesso



Coordinate GPS in gradi, minuti, secondi: Latitudine 43° 56'57"N - Longitudine 11°27'24"E ([Abitazione](#))

Indirizzo

→ Località Pilarciano, 48
50039 Vicchio

• Autostrada (uscita) A1 Milano-Roma

→ Barberino di Mugello, Provincia di Firenze, Toscana, Italia
→ Distanza : 20km
→ Tempo : 20'

• Aeroporto Florence Amerigo Vespucci

→ Firenze, Provincia di Firenze, Toscana, Italia
→ Distanza : 40km
→ Tempo : 40'

• Stazione ferroviaria Firenze Santa Maria Novella

→ Firenze, Provincia di Firenze, Toscana, Italia
→ Distanza : 30km
→ Tempo : 45'

• Scarperia : Distanza : 12km

Contatti

Cognome	Sig.ra PAOLI Monica
Indirizzo	Località Pilarciano, 48
Città	50039 VICCHIO (FI)
Paese	Italia
Cellulare	+39 3280054668 (Italia)

Lingue parlate 

Calendario delle disponibilità - da : maggio 2012

Mag	Ma	Me	G	V	S	D	L	Ma	Me	G	V	S	D	L	Ma	Me	G	V	S	D	L	Ma	Me	G	V	S	D	L	Ma	Me	G	
2012	1	2	3	4	5	6	7	8	9	10	11	12	13	14	15	16	17	18	19	20	21	22	23	24	25	26	27	28	29	30	31	
																									-	-	-	-	-	-	-	-

Giu	V	S	D	L	Ma	Me	G	V	S	D	L	Ma	Me	G	V	S	D	L	Ma	Me	G	V	S	D	L	Ma	Me	G	V	S
2012	1	2	3	4	5	6	7	8	9	10	11	12	13	14	15	16	17	18	19	20	21	22	23	24	25	26	27	28	29	30
	-	-	-	-	-	-	-	-	-	-	-	-	-	-	-	-	-	-	-	-	-	-	-	-	-	-	-	-	-	-

Lug	D	L	Ma	Me	G	V	S	D	L	Ma	Me	G	V	S	D	L	Ma	Me	G	V	S	D	L	Ma	Me	G	V	S	D	L	Ma
2012	1	2	3	4	5	6	7	8	9	10	11	12	13	14	15	16	17	18	19	20	21	22	23	24	25	26	27	28	29	30	31
	-	-	-	-	-	-	-	-	-	-	-	-	-	-	-	-	-	-	-	-	-	-	-	-	-	-	-	-	-	-	-

■ Media stagione ■ Alta stagione

[Mese : Seguinte >>](#)

Tariffe di affitto - Casa Toscana - 7 Persona(e)

Tariffe	Notte	Week-end	Settimana	2 settimane	Mese
■ Bassa stagione	-	-	456CHF *	-	-
■ Media stagione	-	-	516CHF *	-	-
■ Alta stagione	-	-	697CHF * (Sabato)	-	-

(Giorno di arrivo)

[Prenotare](#)





salone



salone



camera



cucina

Condizioni di prenotazione

• Prenotazione

→ Pagamento al momento della prenotazione :
20% dell'importo dell'affitto

• Affitto

→ Spese comprese
→ Tassa di soggiorno inclusa
→ Spesa per le pulizie alla partenza non inclusa : 36CHF *

► [Prenotare](#)

► [Contattare il proprietario](#)

Modalità di pagamento ammesse

• Bonifico bancario • Contanti

Contattate direttamente i proprietari

www.it.ihacom.ch

Nr. annuncio

30856

>> [Prenotare](#) <<

Contatti

Cognome Sig.ra PAOLI Monica
Indirizzo Località Pilarciano, 48
Città 50039 VICCHIO (FI)
Paese Italia
Cellulare +39 3280054668 (Italia)

Lingue parlate 

* Tassa di conversione a titolo identificativo : 100€ = 125.87\$ = 80.11£ = 120.11CHF

Nr. annuncio 30856

www.it.ihacom.ch



Internet
Holiday
Ads



Internet
Holiday
Ads



DA PRIVATO A PRIVATO