

# Affitto stagionale di Charme Chianti "Fienile"



**Casa di Campagna di Charme**,  
individuale, da 2 piani, entrata  
individuale, in un(a) appezzamento di  
terreno

Ambito : incantevole, adeguato al  
riposo

Capacità : 4 persona(e)  
Camera(e) da letto : 2

Radda in Chianti - Provincia di Siena (SI) - Toscana  
Italia

Nr. annuncio 28688

[www.it.ihacom.ch](http://www.it.ihacom.ch)



Internet  
Holiday  
Ads



Internet  
Holiday  
Ads



DA PRIVATO A PRIVATO

## Affitto stagionale di Charme



Casa di Campagna di Charme, individuale, da 2 piani, entrata individuale, in un(a) appezzamento di terreno

- Ideale per tutte le età, famiglia
- Vista : panoramico, dominante, campagna, piscina, vigneti, foresta
- Ambito : incantevole, adeguato al riposo
- Esposizione : Sud

## Gli extra

### • Piscina :

Piscina in comune, rettangolare (lunghezza 13m, larghezza 5m), sistema di illuminazione, accesso tramite scale, doccia esterna (aperta da '01 maggio' al '30 settembre')

### • Parcheggio :

Parcheggio non coperto

### • Agevolazioni :

Campo di bocce, 1 gioco delle bocce



camino

## Ambiente & localizzazione



Campagna



Festival



Cultura

### Tempo libero

- Attività tempo libero a meno di 20 km / 12 miglia :

Golf, tennis, scuola di equitazione, percorso, percorso costiero/forestale, escursione, passeggiata a cavallo, campo di bocce

- Attrazioni e relax :

Bar/pub, discoteca, ristorante, cinema, cinema all'aperto, parco e giardino, parco dei divertimenti, galleria d'arte, centro storico, museo, teatro all'aperto, festival, antichità & anticaglie, boutique d'artigianato, cantina e degustazione di vino, terme, centro di talassoterapia, centro benessere, centro di bellezza, centro di fitness

### Ambiente

- Località :

- Mare/oceano
- Piscina pubblica
- Campo da tennis pubblico
- Percorso di golf 18 buche
- Base aeronautica
- Fiume
- Lago
- Foresta
- Massiccio montuoso

- Comodità :

- Fermata/stazionamento bus 3km
- Noleggio biciclette/mountain bike 7,5km
- Noleggio auto 20km
- Panetteria 3km
- Traiteur 3km
- Negozi tipici 3km
- Supermercato 3km
- Negozi di alta classe e di lusso 3km
- Salone di coiffure 3km
- Internet café 3km
- Ufficio postale 3km
- Banca 3km
- Distributore automatico di biglietti 3km
- Farmacia 3km
- Medico 3km
- Ospedale 20km



soggiorno



I vostri ospiti



cucina

### Interno

- **Capacità di ospitalità :**

4 persona(e) - 4 adulti

- **Superficie abitabile :**

100m<sup>2</sup>

- **Disposizione interna :**

2 camera(e) da letto, 1 bagno(i), 1 doccia, soggiorno 30m<sup>2</sup>, cucina indipendente, salone con televisore, lavanderia, loggia

- **Posto(i) letto(i) :**

2 letto(i) king-size(s), 4 letto(i) singolo(i), 1 possibilità letto(i) supplementare(i)

- **Confort :**

Camino, TV, lettore DVD, collezione di libri, cavo/satellite, armadietto, guardaroba, cassetta di sicurezza, asciugacapelli, scaldia asciugamani, ventilatore, riscaldamento centrale, tende, tende, interfono

- **Attrezzatura domestica :**

Stoviglie/posate, utensili e batteria da cucina, caffettiera, tostiera, cucina a gas, forno, cappa aspirante, frigorifero, congelatore, lavastoviglie, lavatrice, aspirapolvere, ferro da stiro, asse da stiro

### Esterno

- **Superficie del terreno :**

> 10 ha

- **Sistemazione esterna :**

Terrazzo 50m<sup>2</sup>, solarium, pergola 10m<sup>2</sup>

- **Ambito esterno :**

Terreno 50m<sup>2</sup>, prato inglese 100m<sup>2</sup>, parco boscoso > 10 ha, oliveto 3 ha, ruscello

- **Attrezzature esterne :**

Salotto estivo, ombrellone, salotto da giardino, 4 chaise(s) longue(s), doccia esterna, WC esterno



camera principale

### Servizi

- **Biancheria :**

Lenzuola (1 volte/settimana), Biancheria da toilette (1 volte/settimana), Biancheria da casa (1 volte/settimana), Asciugamani da spiaggia (1 volte/settimana), Cuscino(i) (1 volte/settimana)

- **Casa :**

Pulizia alla partenza, Manutenzione giardino/piscina, Parcheggio

### Informazioni utili

- **Informazioni utili**

Bambini benvenuti

Presenza sul posto : animali domestici

Copertura telefonia mobile, trasporto personale consigliabile

Acqua : calda/fredda

Tensione elettrica : 110-120V / 60Hz

Alimentazione elettrica : conduttura



sistemazione interna

Album fotografico - 1



I vostri ospiti



soggiorno



camino



cucina



sistemazione interna

Album fotografico - 2



camera principale



camera principale



salone con televisore



pergola



vista dalla piscina



vista sulla piscina

Album fotografico - 3



piscina in comune



Vista



Vista



Vista



vista sui vigneti



oliveto



oliveto

### Localizzazione & Accesso



Coordinate GPS in gradi, minuti, secondi: Latitudine 43° 29'12.336"N - Longitudine 11°22'31.224"E ([Città](#))

#### Indirizzo

→ Muricciaglia 17A  
53017 Radda in Chianti

#### • Autostrada (uscita) Firenze-Siena

→ Castellina in Chianti, Provincia di Siena, Toscana, Italia  
→ Distanza : 20km  
→ Tempo : 20'

#### • Aeroporto Florence Amerigo Vespucci

→ Firenze, Provincia di Firenze, Toscana, Italia  
→ Distanza : 40km  
→ Tempo : 1h

• Castellina in Chianti : Distanza : 7,5km

### Contatti

Cognome	LOMBARDI Ida
Indirizzo	P.O. Box 57
Città	53017 RADDA IN CHIANTI
Paese	Italia
Telefono	+39 0577742919 (Italia)
Fax	+39 0577742807 (Italia)

Lingue parlate



Affitto stagionale di Charme  
Chianti - Italia  
"Fienile"

8

[Prenotare](#)

Calendario delle disponibilità - da : maggio 2012




Mag	Ma	Me	G	V	S	D	L	Ma	Me	G	V	S	D	L	Ma	Me	G	V	S	D	L	Ma	Me	G	V	S	D	L	Ma	Me	G	
2012	1	2	3	4	5	6	7	8	9	10	11	12	13	14	15	16	17	18	19	20	21	22	23	24	25	26	27	28	29	30	31	

Giu	V	S	D	L	Ma	Me	G	V	S	D	L	Ma	Me	G	V	S	D	L	Ma	Me	G	V	S							
2012	1	2	3	4	5	6	7	8	9	10	11	12	13	14	15	16	17	18	19	20	21	22	23	24	25	26	27	28	29	30
	-	-	-	-	-	-	-	-	-	-	-	-	-	-	-	-	-	-	-	-	-	-	-	-	-	-	-	-	-	-

Lug	D	L	Ma	Me	G	V	S	D	L	Ma	Me	G	V	S	D	L	Ma	Me	G	V	S	D	L	Ma							
2012	1	2	3	4	5	6	7	8	9	10	11	12	13	14	15	16	17	18	19	20	21	22	23	24	25	26	27	28	29	30	31
	-	-	-	-	-	-	-	-	-	-	-	-	-	-	-	-	-	-	-	-	-	-	-	-	-	-	-	-	-	-	

[Mese : Seguinte >>](#)

Tariffe di affitto - Casa di Campagna di Charme - 4 Persona(e)

Tariffe	Notte	Week-end	Settimana	2 settimane	Mese
 Bassa stagione	300CHF * > 3	-	1321CHF *	2402CHF *	4204CHF *
 Media stagione	300CHF * > 3	-	1321CHF *	2402CHF *	4204CHF *
 Alta stagione	300CHF * > 4	-	1561CHF *	2763CHF *	5285CHF *

> Minimo Notte

[Prenotare](#)

Nr. annuncio 28688

www.it.ihacom.ch



Internet  
Holiday  
Ads



Internet  
Holiday  
Ads





camino



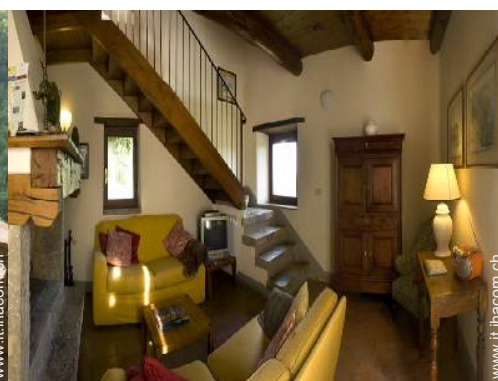
cucina



sistemazione interna



I vostri ospiti



soggiorno

### Condizioni di prenotazione

#### • Prenotazione

→ Pagamento al momento della prenotazione :  
30% dell'importo dell'affitto  
→ Pagamento del saldo :  
alla restituzione delle chiavi

#### • Affitto

→ Spesa per le pulizie alla partenza inclusa

[► Prenotare](#)

[► Contattare il proprietario](#)

### Modalità di pagamento ammesse

• Vaglia postale internazionale • Bonifico bancario • Travellers Cheques • Contanti

Contattate direttamente i proprietari

[www.it.ihacom.ch](http://www.it.ihacom.ch)

Nr. annuncio  
28688

[>> Prenotare <<](#)

### Contatti

Cognome LOMBARDI Ida  
Indirizzo P.O. Box 57  
Città 53017 RADDA IN CHIANTI  
Paese Italia  
Telefono +39 0577742919 (Italia)  
Fax +39 0577742807 (Italia)

Lingue parlate

\* Tassa di conversione a titolo identificativo : 100€ = 125.87\$ = 80.11£ = 120.11CHF

Nr. annuncio 28688

[www.it.ihacom.ch](http://www.it.ihacom.ch)



Internet  
Holiday  
Ads



Internet  
Holiday  
Ads

