

# Affitto stagionale di Charme Siena "Simonetta"



**Penthouse di Charme** al 3° piano,  
entrata individuale, in un(a) Casa  
Toscana di Charme da 3 piani

Ambito : storico

Capacità : **7 persona(e)**

Camera(e) da letto : **4**

Camera(e) : **4**



Castles and Traditional Residences

Siena - Provincia di Siena (SI) - Toscana

Italia

Nr. annuncio 13643

[www.it.ihacom.ch](http://www.it.ihacom.ch)



Internet  
Holiday  
Ads



Internet  
Holiday  
Ads



## Affitto stagionale di Charme



Penthouse di Charme al 3° piano, entrata individuale, in un(a) Casa Toscana di Charme da 3 piani

- Ideale per tutte le età, gruppo
- Vista : campagna, giardino/parco, città, sui tetti, piazza, monumento
- Ambito : storico
- Esposizione : Sud-est

## Gli extra

- Parcheggio :  
Parcheggio coperto : comunale



vista dalla veranda

## Ambiente & localizzazione



Città



Festival



Cultura

### Tempo libero

- Attività tempo libero a meno di 20 km / 12 miglia :

Luogo per bagnarsi, tennis, scuola di equitazione, Club aeronautica, passeggiata in calesse, passeggiata a cavallo, tiro al piattello, caccia, campo di bocce

- Attrazioni e relax :

Bar/pub, discoteca, ristorante, cinema, cinema all'aperto, centro d'esposizione, galleria d'arte, centro storico, museo, teatro, festival, antichità & anticaglie, boutique d'artigianato, cantina e degustazione di vino, ippodromo, terme, sauna, bagno turco, centro benessere, centro di bellezza, centro di fitness, Bio farm

### Ambiente

- Località :

- Piscina riscaldata 1km  
- Piscina pubblica 4km  
- Campo da tennis pubblico 1km  
- Fiume 20km  
- Specchio d'acqua 40km  
- Lago 30km  
- Via ferrata 500m

- Comodità :

- Centro città <50m  
- Fermata/stazionamento bus <50m  
- Panetteria <50m  
- Traiteur <50m  
- Negozi tipici <50m  
- Supermercato <50m  
- Negozi di alta classe e di lusso <50m  
- Salone di coiffure <50m  
- Internet café <50m  
- Ufficio postale 200m  
- Banca 100m  
- Distributore automatico di biglietti 100m  
- Farmacia <50m  
- Medico <50m  
- Infermiera <50m  
- Ospedale 3km  
- Ambulatorio <50m



vista dalla veranda



vista dalla veranda



vista dalla veranda

### Esterno

- Superficie del terreno :  
300m<sup>2</sup>
- Sistemazione esterna :  
Terrazzo coperto 55m<sup>2</sup>, terrazzo sul tetto 30m<sup>2</sup>, balcone 15m<sup>2</sup>
- Ambito esterno :  
Giardino 40m<sup>2</sup>



panorama

### Interno

- Capacità di ospitalità :  
7 persona(e) - 5 adulti, 2 bambini
- Superficie abitabile :  
200m<sup>2</sup>
- Disposizione interna :  
4 camera(e), 4 camera(e) da letto, 3 bagno (i), 3 doccia, 4 WC, soggiorno 30m<sup>2</sup>, salone 30m<sup>2</sup>, grande cucina indipendente, sala da pranzo, salone con televisore, biblioteca, cabina armadio, studio, lavanderia, cantina, veranda
- Posto(i) letto(i) :  
3 letto(i) matrimoniale(i), 1 letto(i) singolo(i), 1 divano(i) letto 1 pers, 3 possibilità letto(i) supplementare(i)
- Confort :  
TV, collezione di libri, computer, cavo/satellite, accesso internet, accesso internet banda larga, wifi (accesso ad internet senza filo), armadio, armadietto, parzialmente climatizzato, ventilatore, riscaldamento centrale, tende
- Attrezzatura domestica :  
Stoviglie/posate, utensili e batteria da cucina, caffettiera, tostiera, spremiagrumi, robot da cucina, cucina a gas, forno, cappa aspirante, frigorifero, lavatrice, aspirapolvere, ferro da stiro, asse da stiro

### Servizi

- Biancheria :  
Lenzuola, Biancheria da toilette, Biancheria da casa, Coperta(e), Piumino(i), Cuscino(i)
- Casa :  
Servizio di manutenzione, Pulizia alla partenza
- Personale :  
Personale
- Ristorazione :  
Prima colazione supplemento (+6CHF \*)

### Informazioni utili

- Informazioni utili  
Bambini benvenuti  
Animali ammessi a condizioni (informarsi presso il proprietario)  
Presenza sul posto : animali domestici  
Affitto non fumatori, copertura telefonia mobile  
Tensione elettrica : 110-120V / 60Hz



vista dalla veranda

Album fotografico - 1



vista dalla veranda



vista dalla veranda



vista dalla veranda



vista dalla veranda



vista dalla veranda

Album fotografico - 2



panorama



vista dalla veranda



facciata



vista dall'appartamento



vista dalla camera



soggiorno



soggiorno



soggiorno



sala da pranzo



salone con televisore

Album fotografico - 3



sala da pranzo



il mobilio



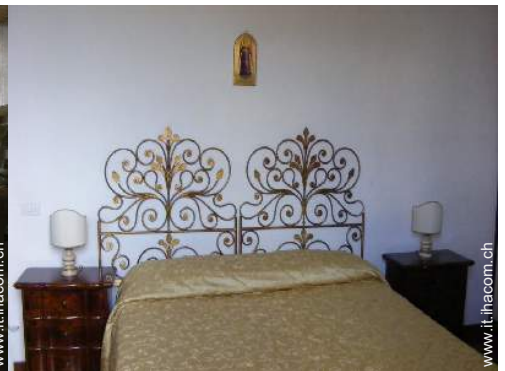
cucina



grande camera



bagno(i)



camera



camera



veranda



veranda



veranda



veranda

### Localizzazione & Accesso



Coordinate GPS in gradi, minuti, secondi: Latitudine 43° 19'32.844"N - Longitudine 11°19'52.788"E ([Città](#))

#### Indirizzo

→ Piazzetta Bonelli 1  
53100 Siena

- Firenze : Distanza : 60km
- Arezzo : Distanza : 70km

### Contatti

Cognome	Sig.ra, Sig. GIANNI Simonetta
Indirizzo	Via della quercia 9 (Monteresi)
Città	53035 MONTERIGGIONI
Paese	Italia
Telefono	+39 0577318582 (Italia)
Cellulare	+39 3332763442 (Italia)
Fax	+39 0577318582 (Italia)

Lingue parlate



Calendario delle disponibilità - da : maggio 2012






Mag	Ma	Me	G	V	S	D	L	Ma	Me	G	V	S	D	L	Ma	Me	G	V	S	D	L	Ma	Me	G
2012	1	2	3	4	5	6	7	8	9	10	11	12	13	14	15	16	17	18	19	20	21	22	23	24

Giu	V	S	D	L	Ma	Me	G	V	S	D	L	Ma	Me	G	V	S	D	L	Ma	Me	G	V	S	
2012	1	2	3	4	5	6	7	8	9	10	11	12	13	14	15	16	17	18	19	20	21	22	23	24
	-	-	-	-	-	-	-	-	-	-	-	-	-	-	-	-	-	-	-	-	-	-	-	-

Lug	D	L	Ma	Me	G	V	S	D	L	Ma	Me	G	V	S	D	L	Ma	Me	G	V	S	D	L	Ma
2012	1	2	3	4	5	6	7	8	9	10	11	12	13	14	15	16	17	18	19	20	21	22	23	24
	-	-	-	-	-	-	-	-	-	-	-	-	-	-	-	-	-	-	-	-	-	-	-	-

[Mese : Segueute >>](#)

Tariffe di affitto - Penthouse di Charme - 7 Persona(e)

Tariffe	Notte	Week-end	Settimana	2 settimane	Mese
 Bassa stagione	240CHF * ↓ > 3	420CHF *	1201CHF *	1922CHF *	4204CHF *
 Media stagione	300CHF * ↓ > 3	480CHF *	1802CHF *	3003CHF *	5405CHF *
 Alta stagione	360CHF *	601CHF *	3003CHF *	5405CHF *	7207CHF *
 Speciale festività	480CHF * ↓ > 2	841CHF *	3003CHF *	4804CHF *	8408CHF *
 Periodo promozionale	120CHF * ↓ > 2	180CHF *	721CHF *	1201CHF *	1802CHF *

↓ Riduzione tariffa > Minimo Notte

[Prenotare](#)





vista dalla veranda

vista dalla veranda

vista dalla veranda



vista dalla veranda

vista dalla veranda

### Condizioni di prenotazione

#### • Prenotazione

- Pagamento al momento della prenotazione :  
10% dell'importo dell'affitto
- Pagamento del saldo :  
1 giorno prima del soggiorno
- Cauzione richiesta : 120CHF \*

#### • Affitto

- Spese comprese
- Tassa di soggiorno inclusa
- Spesa per le pulizie alla partenza inclusa
- Supplemento previsto per :  
- letto(i) supplementare(i)

[► Prenotare](#)

[► Contattare il proprietario](#)

Contattate direttamente i proprietari

[www.it.ihacom.ch](http://www.it.ihacom.ch)

Nr. annuncio

13643

[>> Prenotare <<](#)

### Modalità di pagamento ammesse

- Vaglia postale internazionale • Bonifico bancario • Assegno bancario • PayPal • Travellers Cheques • Contanti

### Contatti

Cognome Sig.ra, Sig. GIANNI Simonetta  
Indirizzo Via della quercia 9 (Monteresi)  
Città 53035 MONTERIGGIONI  
Paese Italia  
Telefono +39 0577318582 (Italia)  
Cellulare +39 3332763442 (Italia)  
Fax +39 0577318582 (Italia)

Lingue parlate

\* Tassa di conversione a titolo identificativo : 100€ = 125.87\$ = 80.11£ = 120.11CHF

Nr. annuncio 13643

[www.it.ihacom.ch](http://www.it.ihacom.ch)



Internet  
Holiday  
Ads



Internet  
Holiday  
Ads

