

# Affitto per le vacanze Lago Trasimeno "Villa Miralaghi"



**Casa Signorile**, individuale, al piano terra, entrata individuale, in un(a) Proprietà di Charme

Ambito : esclusivo, paradisiaco

Capacità : 9 persona(e)

Camera(e) da letto : 4

Camera(e) : 5

Moiano - Provincia di Perugia (PG) - Umbria

Italia

Nr. annuncio 52317

[www.it.ihacom.ch](http://www.it.ihacom.ch)



>> AFFITTI PER LE VACANZE

Internet  
Holiday  
Ads



Internet  
Holiday  
Ads



DA PRIVATO A PRIVATO

## Affitto per le vacanze



Casa Signorile, individuale, al piano terra, entrata individuale, in un(a) Proprietà di Charme

- Ideale per più famiglie, luna di miele
- Vista : panoramico, dominante, piscina, giardino/parco, prato, foresta
- Ambito : esclusivo, paradisiaco
- Esposizione : Sud

## Gli extra

### • Piscina :

Piscina privata, rettangolare (lunghezza 8m, larghezza 5m), sistema di illuminazione, accesso tramite scaletta (aperta da '10 aprile' al '30 settembre')

### • Parcheggio :

Parcheggio coperto : 2 posto auto coperto

### • Agevolazioni :

Attrezzo(i) per il fitness, pianoforte, tavolo da biliardo, calcio balilla, tavolo da ping-pong, 4 racchetta(e) da ping-pong, campo di bocce, 1 gioco delle bocce, 10 bicicletta(e)

### • Attrezzature bambino :

Seggiolone, fasciatoio, bagnetto bambino, vasino, passeggino



camera principale

## Ambiente & localizzazione



Campagna Golf Equitazione Pesca



Terme Festival Cultura

## Tempo libero

- Attività tempo libero a meno di 20 km / 12 miglia :

Luogo per bagnarsi, Pedalò, sci nautico, windsurf, vela, golf, tennis, scuola di equitazione, percorso, percorso costiero/forestale, escursione, percorso per mountain bike, aquilone, parapendio, escursione in barca, passeggiata a cavallo, ATV/Quad, campo di volo per aeromodellismo, bowling, caccia, pesca, campo di bocce

### • Assistenza :

Scuola di vela, scuola di equitazione

### • Attrazioni e relax :

Bar/pub, discoteca, ristorante, cinema, cinema all'aperto, parco e giardino, parco dei divertimenti, zoo/parco animale, riserva naturale, galleria d'arte, centro storico, museo, teatro, teatro all'aperto, festival, antichità & anticaglie, boutique d'artigianato, cantina e degustazione di vino, bagni naturali, terme, sauna, bagno turco, centro benessere, centro di bellezza, centro di fitness, Bio farm

## Ambiente

### • Località :

- Spiaggia 10km
- Piscina pubblica 7,5km
- Campo da tennis pubblico 5km
- Percorso di golf 9 buche 10km
- Punto di windsurf 10km
- Cascata >50km
- Specchio d'acqua 500m
- Lago 10km
- Foresta 500m

### • Comodità :

- Villaggio centro 4km
- Centro città 10km
- Noleggio auto 10km
- Noleggio barche 10km
- Panetteria 4km
- Negozi tipici 4km
- Supermercato 4km
- Salone di coiffure 5km
- Ufficio postale 5km
- Banca 5km
- Farmacia 5km
- Medico 5km
- Ospedale 10km
- Ambulatorio 5km



la casa





letti gemelli singoli

### Interno

- **Capacità di ospitalità :**

9 persona(e) - 6 adulti, 3 bambini

- **Superficie abitabile :**

180m<sup>2</sup>

- **Disposizione interna :**

5 camera(e), 4 camera(e) da letto, 2 bagno (i), 1 doccia, salone 50m<sup>2</sup>, cucina indipendente, angolo pranzo, salone con televisore, biblioteca, sala dei giochi, lavanderia, patio

- **Posto(i) letto(i) :**

3 letto(i) matrimoniale(i), 4 letti gemelli singoli, 3 letto (i) bambino, 1 possibilità letto (i) supplementare(i)

- **Confort :**

Camino, TV, sistema hi-fi, videoregistratore, lettore DVD, gioco di società, collezione di libri, collezione di film, cavo/satellite, wifi (accesso ad internet senza filo), armadio, guardaroba, asciugacapelli, zanzariera per finestre, riscaldamento centrale, tende, doppio vetro

- **Attrezzatura domestica :**

Stoviglie/posate, utensili e batteria da cucina, caffettiera, caffettiera elettrica, macchina per il caffè espresso, bollitore elettrico, tostiera, spremiagrumi, robot da cucina, griglia, cucina a gas, forno, forno microonde, friggitrice elettrica, cappa aspirante, frigorifero, congelatore, macchina del ghiaccio, lavastoviglie, lavatrice, aspirapolvere, ferro da stiro, asse da stiro

### Esterno

- **Superficie del terreno :**

> 10 ha

- **Sistemazione esterna :**

Terrazzo coperto 45m<sup>2</sup>

- **Ambito esterno :**

Giardino > 1000m<sup>2</sup>, terreno > 1000m<sup>2</sup>, prato inglese 400m<sup>2</sup>, parco boscoso > 10 ha, bosco > 10 ha, pineta 1 ha, oliveto 3 ha, ruscello, pozzo/sorgente

- **Attrezzature esterne :**

Salotto estivo, barbecue, tavolo da giardino, 10 sedia(e) da giardino, carrello, ombrellone, salotto da giardino, 8 chaise(s) longue(s), 1 amaca(che), dondolo, altalena, vasca per la sabbia



patio

### Servizi

- **Biancheria :**

Lenzuola (1 volte/settimana), Biancheria da toilette (1 volte/settimana), Biancheria da casa (1 volte/settimana), Asciugamano da spiaggia supplemento (+5CHF \*), Coperta (e), Piumino(i), Cuscino(i)

- **Casa :**

Servizio di manutenzione (1 volte/settimana), Pulizia alla partenza supplemento (+120CHF \*), Manutenzione giardino/piscina (2 volte/settimana), Custode/portiere

- **Personale :**

Personale, Cuoco(chi)/cuoca(che) supplemento (+12CHF \*), Biancheria, Baby sitting supplemento (+12CHF \*), Massaggio supplemento (+72CHF \*), Animatore/trice supplemento (+18CHF \*)

### Informazioni utili

- **Informazioni utili**

Bambini benvenuti

Animali ammessi

Presenza sul posto : animali "selvaggi"

Copertura telefonia mobile, trasporto personale consigliabile

Acqua : calda/fredda

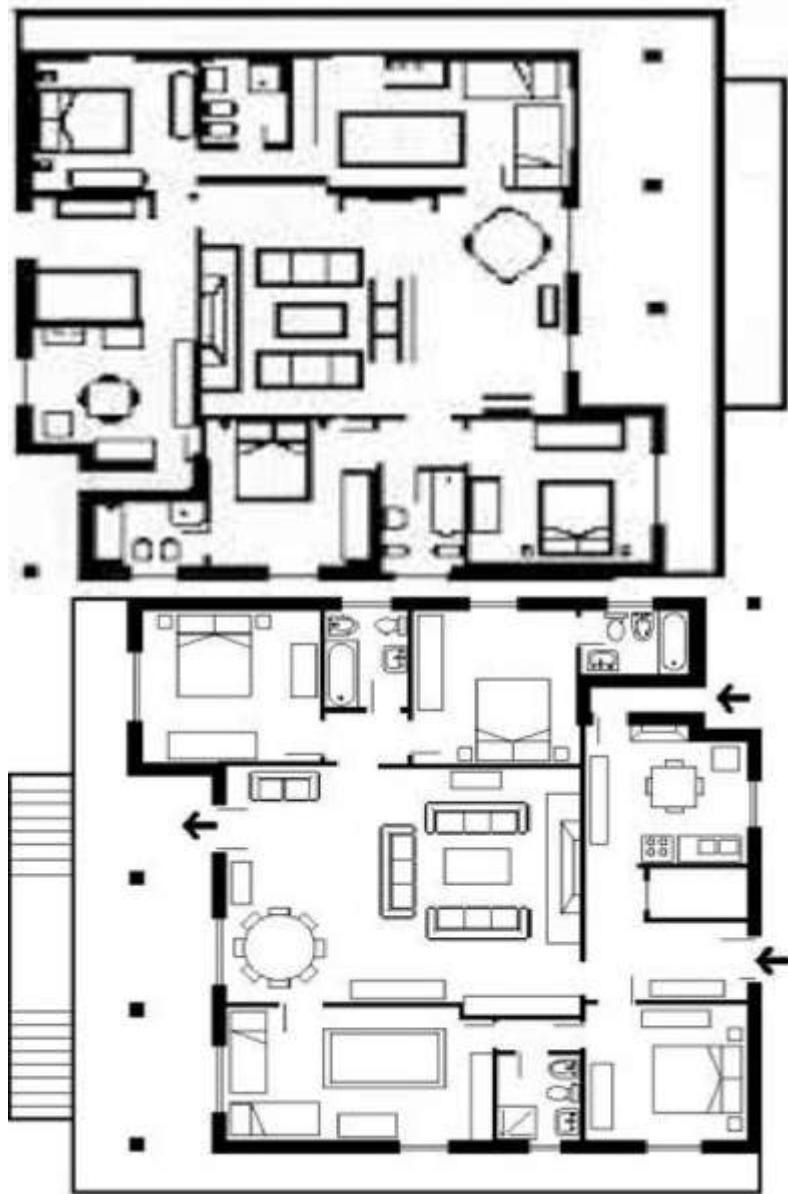
Tensione elettrica : 220V / 60Hz

Alimentazione elettrica : conduttura



camera

Piantina



Nr. annuncio 52317

[www.it.ihacom.ch](http://www.it.ihacom.ch)



Internet  
Holiday  
Ads



Internet  
Holiday  
Ads



Album fotografico - 1



la casa



camera principale



letti gemelli singoli



camera

Album fotografico - 2



patio



patio



cucina indipendente



cucina indipendente



Attrezzature a disposizione



vista dalla proprietà



Attrezzature a disposizione



salone



sport estivi nelle vicinanze



Attrezzature ricreative



Attrezzature ricreative

Album fotografico - 3



villaggio centro



campo di bocce



bagno(i)



Inverno



cascata



vista dominante



Privilegi



Tempo libero



Ambiente



Il vostro ospite



Attrezzature esterne

Cartina stradale



Localizzazione & Accesso



Coordinate GPS in gradi, minuti, secondi: Latitudine 42° 59'55.58"N - Longitudine 12°3'27.98"E (Abitazione)

**Indirizzo**

→ Vie Bianche, loc. m.te Pausillo, fraz. Moiano  
06062 Moiano

● **Autostrada (uscita) Chiusi Chianciano**

→ Chiusi, Provincia di Siena, Toscana, Italia  
→ Tempo : 20'

● **Aeroporto Perugia S. Egidio San Francesco d'Assisi**

→ Perugia, Provincia di Perugia, Umbria, Italia  
→ Distanza : 43km  
→ Tempo : 45'

● **Stazione ferroviaria Chiusi Chianciano Terme**

→ Chiusi, Provincia di Siena, Toscana, Italia  
→ Distanza : 10km  
→ Tempo : 15'

- Chiusi : Distanza : 10km
- Montepulciano : Distanza : 20km
- Paciano : Distanza : 3km

Contatti

|                |   |
|----------------|---|
| Cognome        | Sig.ra PISA SIMONINI Maria Luisa<br>Società Agricola Miralaghi      |
| Indirizzo      | Vie Bianche, Loc. M.te Pausillo<br>Fraz. Moiano - Città della Pieve |
| Città          | 06062 PERUGIA   |
| Paese          | Italia  |
| Cellulare      | +39 3483701085 (Italia)   |
| Lingue parlate |   |



Calendario delle disponibilità - da : maggio 2012

| Mag  | Ma | Me | G | V | S | D | L | Ma | Me | G  | V  | S  | D  | L  | Ma | Me | G  | V  | S  | D  | L  | Ma | Me | G  |    |    |    |    |    |    |    |
|------|----|----|---|---|---|---|---|----|----|----|----|----|----|----|----|----|----|----|----|----|----|----|----|----|----|----|----|----|----|----|----|
| 2012 | 1  | 2  | 3 | 4 | 5 | 6 | 7 | 8  | 9  | 10 | 11 | 12 | 13 | 14 | 15 | 16 | 17 | 18 | 19 | 20 | 21 | 22 | 23 | 24 | 25 | 26 | 27 | 28 | 29 | 30 | 31 |
|      |    |    |   |   |   |   |   |    |    |    |    |    |    |    |    |    |    |    |    |    |    |    |    |    |    |    |    |    |    |    |    |

| Giu  | V | S | D | L | Ma | Me | G | V | S | D  | L  | Ma | Me | G  | V  | S  | D  | L  | Ma | Me | G  | V  | S  |    |    |    |    |    |    |    |
|------|---|---|---|---|----|----|---|---|---|----|----|----|----|----|----|----|----|----|----|----|----|----|----|----|----|----|----|----|----|----|
| 2012 | 1 | 2 | 3 | 4 | 5  | 6  | 7 | 8 | 9 | 10 | 11 | 12 | 13 | 14 | 15 | 16 | 17 | 18 | 19 | 20 | 21 | 22 | 23 | 24 | 25 | 26 | 27 | 28 | 29 | 30 |
|      | - | - | - | - | -  | -  | - | - | - | -  | -  | -  | -  | -  | -  | -  | -  | -  | -  | -  | -  | -  | -  | -  | -  | -  | -  | -  | -  |    |

| Lug  | D | L | Ma | Me | G | V | S | D | L | Ma | Me | G  | V  | S  | D  | L  | Ma | Me | G  | V  | S  | D  | L  | Ma |    |    |    |    |    |    |    |
|------|---|---|----|----|---|---|---|---|---|----|----|----|----|----|----|----|----|----|----|----|----|----|----|----|----|----|----|----|----|----|----|
| 2012 | 1 | 2 | 3  | 4  | 5 | 6 | 7 | 8 | 9 | 10 | 11 | 12 | 13 | 14 | 15 | 16 | 17 | 18 | 19 | 20 | 21 | 22 | 23 | 24 | 25 | 26 | 27 | 28 | 29 | 30 | 31 |
|      | - | - | -  | -  | - | - | - | - | - | -  | -  | -  | -  | -  | -  | -  | -  | -  | -  | -  | -  | -  | -  | -  | -  | -  | -  | -  | -  |    |    |

Prenotato

[Mese : Seguento >>](#)

Tariffe di affitto - Casa Signorile - 9 Persona(e)

| Tariffe  | Notte | Week-end | Settimana             | 2 settimane | Mese |
|--|-------|----------|-----------------------|-------------|------|
|  Bassa stagione       | -     | -        | 1081CHF *             | 1802CHF *   | -    |
|  Media stagione       | -     | -        | 1441CHF *<br>(Sabato) | 2402CHF *   | -    |
|  Alta stagione        | -     | -        | 2282CHF *<br>(Sabato) | -           | -    |
|  Periodo promozionale | -     | -        | 889CHF *<br>(Sabato)  | 1561CHF *   | -    |

(Giorno di arrivo)

[Prenotare](#)





camera principale



letti gemelli singoli



camera



la casa

### Condizioni di prenotazione

#### • Prenotazione

- Pagamento al momento della prenotazione :  
50% dell'importo dell'affitto
- Pagamento del saldo :  
3 settimane prima del soggiorno
- Cauzione richiesta : 480CHF \*

#### • Affitto

- Spese comprese
- Tassa di soggiorno inclusa
- Spesa per le pulizie alla partenza non inclusa : 120CHF \*
- Supplemento previsto per :
  - animali
  - legna da ardere

internazionale • Bonifico bancario • MasterCard/EuroCard • American Express • Assegno bancario • Assegno circolare • PayPal • Contanti

► Prenotare

► Contattare il proprietario

Contattate direttamente i proprietari

[www.it.ihacom.ch](http://www.it.ihacom.ch)

Nr. annuncio  
52317

>> Prenotare <<

### Contatti

|                |   |
|----------------|---|
| Cognome        | Sig.ra PISA SIMONINI<br>Maria Luisa<br>Società Agricola Miralaghi         |
| Indirizzo      | Vie Bianche, Loc. M.te<br>Pausillo<br>Fraz. Moiano - Città della<br>Pieve |
| Città          | 06062 PERUGIA   |
| Paese          | Italia  |
| Cellulare      | +39 3483701085 (Italia)   |
| Lingue parlate |   |

### Modalità di pagamento ammesse

• Visa/Delta/Electron • Vaglia postale

\* Tassa di conversione a titolo identificativo : 100€ = 125.87\$ = 80.11£ = 120.11CHF

Nr. annuncio 52317

[www.it.ihacom.ch](http://www.it.ihacom.ch)



>> AFFITTI PER LE VACANZE

Internet  
Holiday  
Ads



Internet  
Holiday  
Ads



DA PRIVATO A PRIVATO