

# Affitto per le vacanze Grächen "Silberblick"



Deutscher Tourismusverband (3 stelle)

**Appartamento** al 2° piano in un(a)  
Chalet da 3 piani

Ambito : adeguato al riposo, calma

Capacità : 5 persona(e)  
Camera(e) da letto : 2

Grächen - Vallese

Svizzera

Prenotazione : +41 (0) 33 654 73 64 (Svizzera)

Nr. annuncio 78203

www.it.ihacom.ch



>> AFFITTI PER LE VACANZE

Internet  
Holiday  
Ads



Internet  
Holiday  
Ads



DA PRIVATO A PRIVATO

### Affitto per le vacanze



Appartamento al 2° piano in un(a) Chalet da 3 piani

- Ideale per tutte le età, famiglia
- Vista : montagna, prato, villaggio
- Ambito : adeguato al riposo, calma
- Esposizione : Sud

### Gli extra

- **Parcheggio :**  
Parcheggio coperto : 1 comunale
- **Agevolazioni :**  
Armadio per gli sci
- **Attrezzature bambino :**  
Seggiolone, fasciatoio, vasino



camera

### Ambiente & localizzazione



#### Tempo libero

- Attività tempo libero a meno di 20 km / 12 miglia :

Sci alpino, sci di fondo, ski trekking, Sci a tallone libero, snowboard, slitta (pista), pattini da ghiaccio, luogo per bagnarsi, golf, tennis, squash, scuola di equitazione, percorso, percorso costiero/forestale, escursione, climbing, arrampicata su roccia, percorso per mountain bike, deltaplano, passeggiata in calesse, passeggiata a cavallo, mini-golf, bowling, pallavolo, pesca, pesca con lenza

- Assistenza :

Scuola di sci, giardino delle nevi per bambini, scuola di tennis, scuola di equitazione

- Attrazioni e relax :

Bar/pub, discoteca, ristorante, parco e giardino, centro storico, museo, sauna, bagno turco, centro di bellezza, centro di fitness

#### Ambiente

- Località :
  - Piste di sci 1km
  - Ski lifts 1km
  - Pista di pattinaggio 1km
  - Piscina pubblica 200m
  - Lago 1km
  - Foresta 500m
  - Massiccio montuoso 1km
- Comodità :
  - Asilo 200m
  - Villaggio centro 200m
  - Fermata/stazionamento bus 200m
  - Noleggio biciclette/mountain bike 200m
  - Noleggio attrezzatura di sci 200m
  - Panetteria 50m
  - Traiteur 200m
  - Negozi tipici 200m
  - Supermercato 200m
  - Negozi di alta classe e di lusso 200m
  - Salone di coiffure 200m
  - Internet café 200m
  - Ufficio postale 200m
  - Banca 200m
  - Distributore automatico di biglietti 200m
  - Farmacia 200m
  - Medico 200m
  - Ospedale 25km
  - Ambulatorio 200m



bagno(i)



soggiorno



camera dei bambini

### Interno

- **Capacità di ospitalità :**

5 persona(e)

- **Superficie abitabile :**

80m<sup>2</sup>

- **Disposizione interna :**

2 camera(e) da letto, 1 bagno(i), 1 WC, soggiorno 20m<sup>2</sup>, cucina in stile americano, angolo pranzo, lavanderia, cantina

- **Posto(i) letto(i) :**

1 letto(i) matrimoniale(i), 2 letto(i) singolo(i), 1 letto estraibile 1 persona, 1 letto (i) bambino

- **Confort :**

TV, lettore DVD, gioco di società, collezione di libri, cavo/satellite, wifi (accesso ad internet senza filo), armadio, guardaroba, asciugacapelli, riscaldamento centrale, tende, doppio vetro, serrande avvolgibili

- **Attrezzatura domestica :**

Stoviglie/posate, utensili e batteria da cucina, caffettiera, caffettiera elettrica, macchina per il caffè espresso, bollitore elettrico, tostiera, spremiagrumi, apparecchio per raclette, apparecchio per la fonduta, griglia, cucina elettrica, forno, cappa aspirante, frigorifero, congelatore, lavastoviglie, lavatrice, aspirapolvere

### Esterno

- **Sistemazione esterna :**

Balcone 12m<sup>2</sup>

- **Ambito esterno :**

Prato inglese

- **Attrezzature esterne :**

Tavolo da giardino, 4 sedia(e) da giardino, ombrellone, 2 sedia sdraio



facciata

### Servizi

- **Biancheria :**

Lenzuola supplemento (1 volte/settimana +17CHF \*), Biancheria da toilette, Biancheria da casa, Coperta(e), Cuscino(i)

- **Casa :**

Pulizia alla partenza supplemento (+108CHF \*), Snevamento, Parcheggio

### Informazioni utili

- **Informazioni utili**

Bambini benvenuti

Animali ammessi

Affitto non fumatori, copertura telefonia mobile

Acqua : calda/fredda

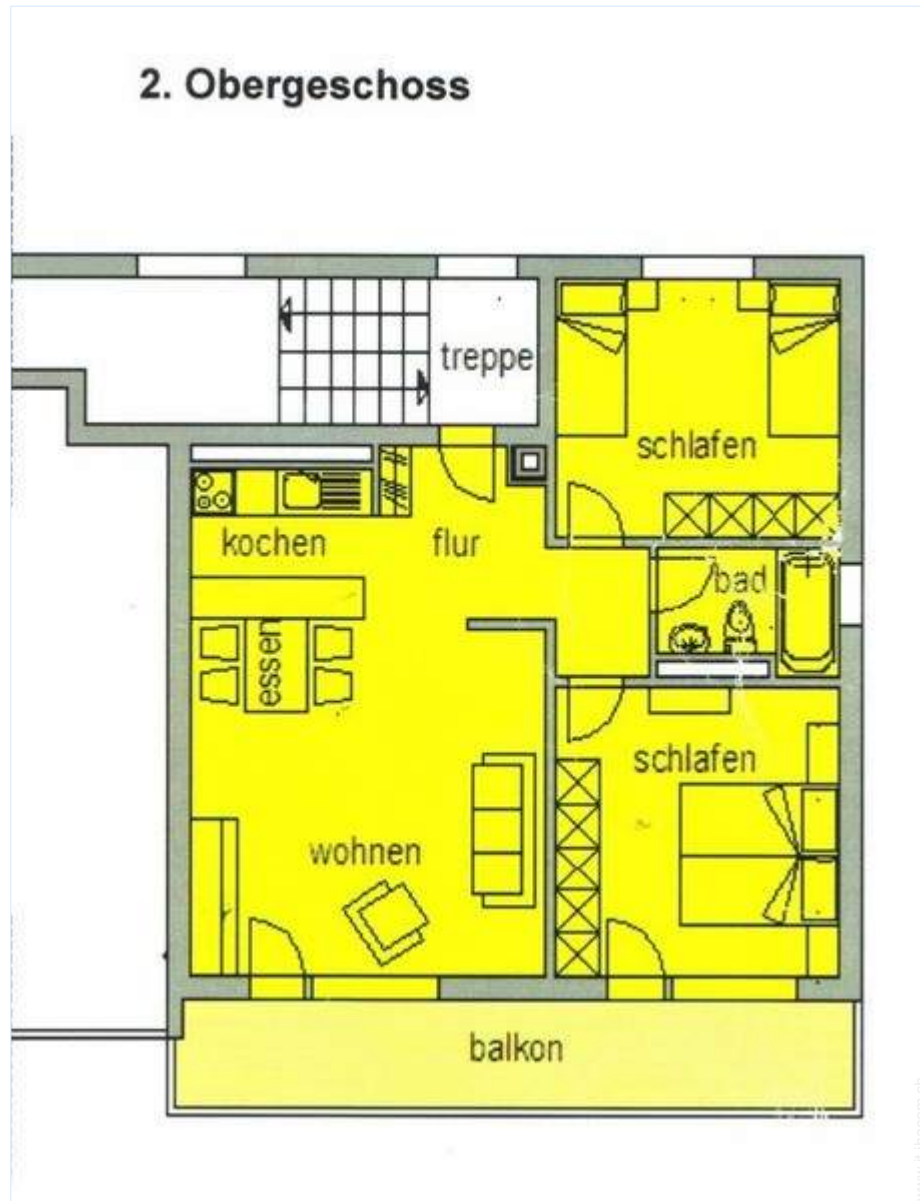
Tensione elettrica : 220-240V / 50Hz

Alimentazione elettrica : condotta



vista dal balcone

Piantina



Album fotografico - 1



soggiorno



bagno(i)

camera



camera dei bambini

vista dal balcone

Nr. annuncio 78203

[www.it.ihacom.ch](http://www.it.ihacom.ch)



>> AFFITTI PER LE VACANZE

Internet  
Holiday  
Ads



Internet  
Holiday  
Ads



DA PRIVATO A PRIVATO

Album fotografico - 2



facciata



percorso costiero/forestale



escursione



Primavera



Primavera



lago



Ambiente



Estate



Autunno



Autunno

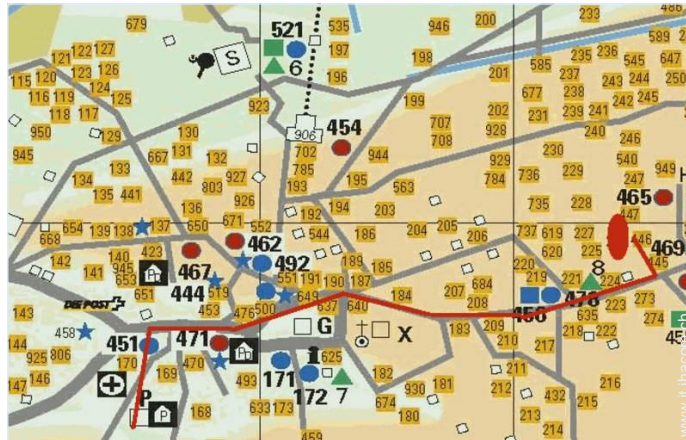


Inverno



Inverno

### Cartina stradale



### Localizzazione & Accesso



Coordinate GPS in gradi, minuti, secondi: Latitudine 46°  
11'47.616"N - Longitudine 7°50'21.408"E (Abitazione)

#### Indirizzo

→ Halbsucht  
3925 Grächen

● **Autostrada (uscita) E62-A9 Visp**

→ Visp, Vallese, Svizzera  
→ Distanza : 25km  
→ Tempo : 30'

● **Stazione ferroviaria Visp**

→ Visp, Vallese, Svizzera  
→ Distanza : 25km  
→ Tempo : 30'

- Visp : Distanza : 25km
- Zermatt : Distanza : 23km
- Saas Fee : Distanza : 32km

### Contatti

Cognome	Sig.ra REMUND Susanne
Indirizzo	Bühlgässli 2c
Città	3700 SPIEZ
Paese	Svizzera
Telefono	+41 (0) 33 654 73 64 (Svizzera) Da 07:00 PM a 00:00 PM (GMT/UTC)
Cellulare	+41 (0) 79 796 31 48 (Svizzera)
Lingue parlate	

Calendario delle disponibilità - da : maggio 2012

Mag	Ma	Me	G	V	S	D	L	Ma	Me	G	V	S	D	L	Ma	Me	G	V	S	D	L	Ma	Me	G	V	S	D	L	Ma	Me	G	
2012	1	2	3	4	5	6	7	8	9	10	11	12	13	14	15	16	17	18	19	20	21	22	23	24	25	26	27	28	29	30	31	

Giu	V	S	D	L	Ma	Me	G	V	S	D	L	Ma	Me	G	V	S	D	L	Ma	Me	G	V	S	D	L	Ma	Me	G	V	S
2012	1	2	3	4	5	6	7	8	9	10	11	12	13	14	15	16	17	18	19	20	21	22	23	24	25	26	27	28	29	30
	-	-	-	-	-	-	-	-	-	-	-	-	-	-	-	-	-	-	-	-	-	-	-	-	-	-	-	-	-	-

Lug	D	L	Ma	Me	G	V	S	D	L	Ma	Me	G	V	S	D	L	Ma	Me	G	V	S	D	L	Ma	Me	G	V	S	D	L	Ma
2012	1	2	3	4	5	6	7	8	9	10	11	12	13	14	15	16	17	18	19	20	21	22	23	24	25	26	27	28	29	30	31
	-	-	-	-	-	-	-	-	-	-	-	-	-	-	-	-	-	-	-	-	-	-	-	-	-	-	-	-	-	-	

Prenotato
  Media stagione
  Bassa stagione

[Mese : Seguinte >>](#)

Tariffe di affitto - Appartamento - 5 Persona(e)

Tariffe	Notte	Week-end	Settimana	2 settimane	Mese
<span style="color: green;">■</span> Bassa stagione	114CHF * (Sabato) > 7	-	-	-	-
<span style="color: blue;">■</span> Media stagione	90CHF * > 3	-	-	-	-
<span style="color: red;">■</span> Alta stagione	162CHF * (Sabato) > 7	-	-	-	-
<span style="color: yellow;">■</span> Periodo promozionale	98CHF * (Sabato) > 7	-	-	-	-

(Giorno di arrivo) > Minimo Notte

[Prenotare](#)





camera



camera dei bambini



vista dal balcone



soggiorno



bagno(i)

### Condizioni di prenotazione

#### • Prenotazione

- Pagamento al momento della prenotazione : 264CHF \*
- Pagamento del saldo : 10 giorni prima del soggiorno

#### • Affitto

- Spese supplementari
- Tassa di soggiorno in aggiunta
- Spesa per le pulizie alla partenza non inclusa : 126CHF \*

[► Prenotare](#)

[► Contattare il proprietario](#)

### Modalità di pagamento ammesse

- Bonifico bancario

Contattate direttamente i proprietari

[www.it.ihacom.ch](http://www.it.ihacom.ch)




Nr. annuncio

78203

[>> Prenotare <<](#)

### Contatti

Cognome Sig.ra REMUND Susanne  
Indirizzo Bühlgässli 2c  
Città 3700 SPIEZ  
Paese Svizzera  
Telefono +41 (0) 33 654 73 64  
(Svizzera) Da 07:00 PM a  
00:00 PM (GMT/UTC)  
Cellulare +41 (0) 79 796 31 48  
(Svizzera)

Lingue parlate   

\* Tassa di conversione a titolo identificativo : 100€ = 125.87\$ = 80.11£ = 120.11CHF

Nr. annuncio 78203

[www.it.ihacom.ch](http://www.it.ihacom.ch)



[>> AFFITTI PER LE VACANZE](#)

Internet  
Holiday  
Ads



Internet  
Holiday  
Ads



DA PRIVATO A PRIVATO