

# Agriturismo Val d'Anniviers "Chalet fleuri"



2.2011



Agriturismo - Chalet di Charme,  
individuale, al piano terra, entrata  
individuale, in un(a) Proprietà privata

Ambito : in prossimità delle piste,  
paradisiaco

Capacità : 8 persona(e)  
Camera(e) da letto : 3  
Camera(e) : 5

Vercorin - Vallese

Svizzera

Prenotazione : +41 (0) 618211747 (Svizzera)

Nr. annuncio 58298

www.it.ihacom.ch



Internet  
Holiday  
Ads



Internet  
Holiday  
Ads



## Agriturismo



Agriturismo - Chalet di Charme, individuale, al piano terra, entrata individuale, in un(a) Proprietà privata

- Ideale per grandi famiglie, più famiglie
- Vista : panoramico, accessibile, montagna, vigneti, tramonto fantastico, illuminazione notturna
- Ambito : in prossimità delle piste, paradisiaco

## Gli extra

- Parcheggio :  
Parcheggio non coperto : 3 sul terreno
- Agevolazioni :  
Tavolo da ping-pong
- Attrezzature bambino :  
Seggiolone



vista nord-ovest

## Ambiente & localizzazione



Montagna    Sci    Equitazione    Festival

### Tempo libero

- Attività tempo libero a meno di 20 km / 12 miglia :

Sci alpino, sci di fondo, sci fuori pista, ski trekking, snowboard, slitta (pista), pattini da ghiaccio, bob, slitta con i cani, luogo per bagnarsi, golf, tennis, percorso, escursione, climbing, arrampicata su roccia, percorso per mountain bike, aquilone, deltaplano, aliante (club), passeggiata a cavallo, Passeggiata sull'asino, mini-golf, campo di bocce

- Assistenza :

Scuola di sci, giardino delle nevi per bambini

- Attrazioni e relax :

Bar/pub, ristorante, parco dei divertimenti, riserva naturale, galleria d'arte, teatro all'aperto, festival, bagni naturali, terme, centro di talassoterapia, sauna, bagno turco, centro benessere

### Ambiente

- Località :

- Piste di sci 100m
- Ski lifts 1km
- Pista di pattinaggio 1km
- Piscina pubblica 10km
- Campo da tennis pubblico 1km
- Base aeronautica 15km
- Fiume 2km
- Foresta 100m
- Massiccio montuoso 5km

- Comodità :

- Asilo 1km
- Villaggio centro 1km
- Centro città 10km
- Fermata/stazionamento bus 1km
- Linea tranviaria 10km
- Bus navetta piste di sci 1km
- Noleggio biciclette/mountain bike 1km
- Noleggio attrezzatura di sci 1km
- Panetteria 1km
- Negozi tipici 1km
- Supermercato 1km
- Ufficio postale 1km
- Banca 1km
- Distributore automatico di biglietti 1km
- Farmacia 1km
- Medico 1km
- Ospedale 10km
- Ambulatorio 10km



vista nord-ovest





vista panoramica

### Esterno

- **Superficie del terreno :**  
1000m<sup>2</sup>
- **Sistemazione esterna :**  
Terrazzo > 200m<sup>2</sup>, balcone 10m<sup>2</sup>
- **Attrezzature esterne :**  
Barbecue, tavolo da giardino, 8 sedia(e) da giardino, ombrellone, 4 chaise(s) longue(s), 4 sedia sdraio, 1 rocking chair(s), doccia esterna



vista nord

### Interno

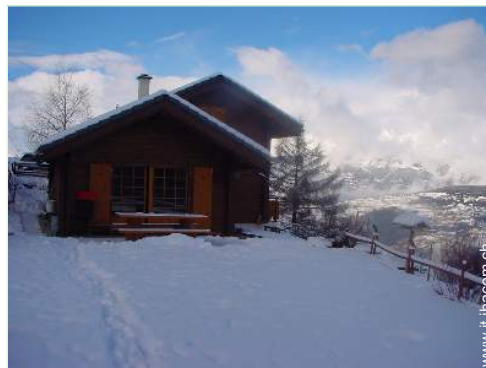
- **Capacità di ospitalità :**  
8 persona(e)
- **Superficie abitabile :**  
120m<sup>2</sup>
- **Disposizione interna :**  
5 camera(e), 3 camera(e) da letto, angolo notte, 1 doccia, 1 WC, soggiorno 50m<sup>2</sup>, salone, angolo pranzo, angolo cottura, mezzanino, salone con televisore, sala dei giochi, lavanderia, cantina
- **Posto(i) letto(i) :**  
4 letto(i) matrimoniale(i), 1 letto (i) bambino
- **Confort :**  
Camino, TV, sistema hi-fi, videoregistratore, lettore DVD, presa per antenna tv, cavo/satellite, accesso internet, accesso internet banda larga, armadio, armadietto, guardaroba, radio sveglia, asciugacapelli, riscaldamento centrale, riscaldamento elettrico, stufa a legna, doppio vetro
- **Attrezzatura domestica :**  
Stoviglie/posate, utensili e batteria da cucina, caffettiera, caffettiera elettrica, macchina per il caffè espresso, bollitore elettrico, tostiera, spremiagrumi, robot da cucina, apparecchio per raclette, apparecchio per la fonduta, griglia, cucina elettrica, piastra di cottura elettrica, cappa aspirante, frigorifero, congelatore, lavastoviglie, lavatrice, asciugatrice, aspirapolvere, ferro da stiro, asse da stiro

### Servizi

- **Biancheria :**  
Lenzuola, Biancheria da toilette, Biancheria da casa, Coperta(e), Piumino(i), Cuscino(i)
- **Casa :**  
Pulizia alla partenza, Parcheggio

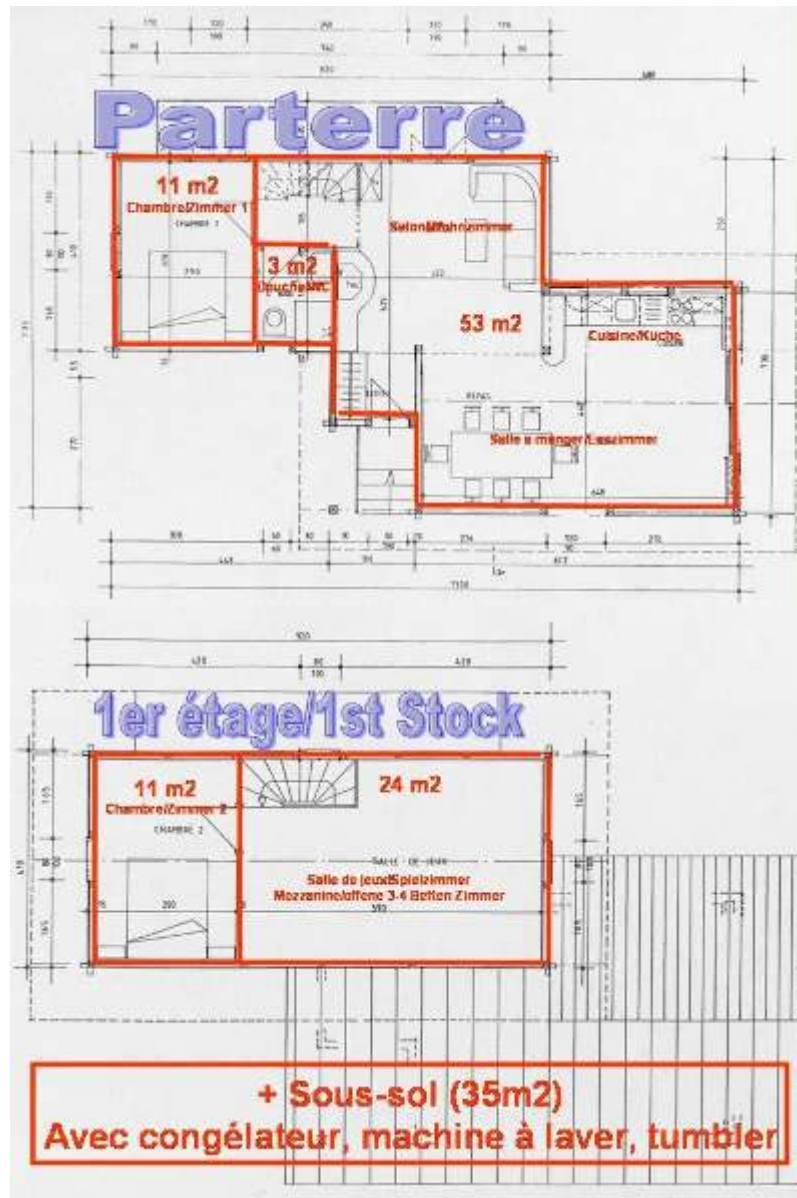
### Informazioni utili

- **Informazioni utili**  
Bambini benvenuti  
Animali ammessi a condizioni (informarsi presso il proprietario)  
Presenza sul posto : equini, animali "selvaggi"  
Trasporto personale consigliabile  
Acqua : calda/fredda  
Tensione elettrica : 220-240V / 50Hz  
Alimentazione elettrica : conduttura



vista nord-ovest

Piantina



Album fotografico - 1



vista nord-ovest



vista nord-ovest



vista panoramica



vista nord-ovest

Album fotografico - 2



vista nord



soggiorno



angolo pranzo



angolo cottura



camera principale



mezzanino

Album fotografico - 3



camera



WC



vista dal terrazzo



Vista



Attrazioni e relax



Inverno



vista est

[Galleria foto ricordi - 1](#)



Dic 2008



Gen 2009

Nr. annuncio 58298

[www.it.ihacom.ch](http://www.it.ihacom.ch)



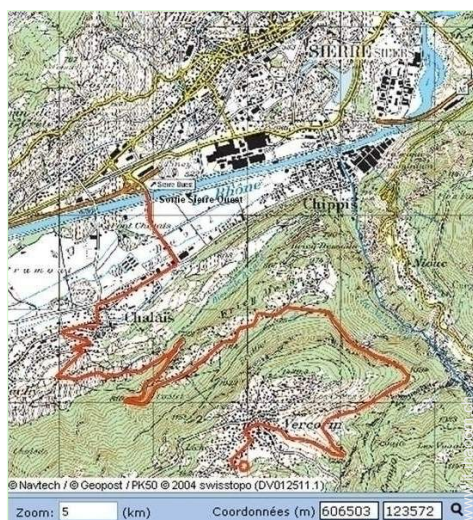
Internet  
Holiday  
Ads



Internet  
Holiday  
Ads



### Cartina stradale



### Localizzazione & Accesso



Coordinate GPS in gradi, minuti, secondi: Latitudine 46°15'4  
"N - Longitudine 7°31'28"E ([Abitazione](#))

#### Indirizzo

→ Route du Bisse  
3967 Vercorin

#### • Autostrada (uscita) Sierre ouest

→ Sierre, Vallese, Svizzera  
→ Distanza : 10km  
→ Tempo : 20'

- Réchy : Distanza : 2,5km
- Sierre : Distanza : 10km
- Sion : Distanza : 15km

### Contatti

Cognome	Sig. GAUDIN John
Indirizzo	Bündtenweg 2
Città	4133 PRATTELN
Paese	Svizzera
Telefono	+41 (0) 618211747 (Svizzera)
Cellulare	+41 (0) 792527527 (Svizzera)

Lingue parlate



Calendario delle disponibilità - da : maggio 2012

Mag	Ma	Me	G	V	S	D	L	Ma	Me	G	V	S	D	L	Ma	Me	G	V	S	D	L	Ma	Me	G	V	S	D	L	Ma	Me	G
2012	1	2	3	4	5	6	7	8	9	10	11	12	13	14	15	16	17	18	19	20	21	22	23	24	25	26	27	28	29	30	31

Giu	V	S	D	L	Ma	Me	G	V	S	D	L	Ma	Me	G	V	S	D	L	Ma	Me	G	V	S	D	L	Ma	Me	G	V	S
2012	1	2	3	4	5	6	7	8	9	10	11	12	13	14	15	16	17	18	19	20	21	22	23	24	25	26	27	28	29	30
	-	-	-	-	-	-	-	-	-	-	-	-	-	-	-	-	-	-	-	-	-	-	-	-	-	-	-	-	-	-

Lug	D	L	Ma	Me	G	V	S	D	L	Ma	Me	G	V	S	D	L	Ma	Me	G	V	S	D	L	Ma	Me	G	V	S	D	L	Ma
2012	1	2	3	4	5	6	7	8	9	10	11	12	13	14	15	16	17	18	19	20	21	22	23	24	25	26	27	28	29	30	31
	-	-	-	-	-	-	-	-	-	-	-	-	-	-	-	-	-	-	-	-	-	-	-	-	-	-	-	-	-	-	-

Prenotato
  Bassa stagione
  Media stagione

[Mese : Segueute >>](#)

Tariffe di affitto - Agriturismo - Chalet di Charme - 8 Persona(e)

Tariffe	Notte	Week-end	Settimana	2 settimane	Mese
<span style="color: green;">■</span> Bassa stagione	-	-	841CHF * (Sabato)	1345CHF *	-
<span style="color: blue;">■</span> Media stagione	-	-	1201CHF * (Sabato)	1922CHF *	-
<span style="color: red;">■</span> Alta stagione	-	-	1591CHF * (Sabato)	2306CHF *	-
<span style="color: yellow;">■</span> Periodo promozionale	-	-	-	3183CHF *	-

(Giorno di arrivo)

[Prenotare](#)

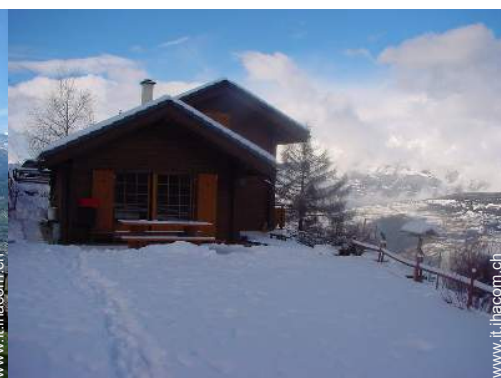




vista nord-ovest



vista panoramica



vista nord-ovest



18.12.2011



vista nord-ovest

### Condizioni di prenotazione

#### • Prenotazione

- Pagamento al momento della prenotazione :  
50% dell'importo dell'affitto
- Pagamento del saldo :  
1 mese prima del soggiorno
- Cauzione richiesta

#### • Affitto

- Spese comprese
- Tassa di soggiorno in aggiunta
- Spesa per le pulizie alla partenza inclusa

► [Prenotare](#)

► [Contattare il proprietario](#)

### Modalità di pagamento ammesse

- Bonifico bancario

Contattate direttamente i proprietari

[www.it.ihacom.ch](http://www.it.ihacom.ch)


Nr. annuncio

58298

>> [Prenotare](#) <<

### Contatti

Cognome	Sig. GAUDIN John
Indirizzo	Bündtenweg 2
Città	4133 PRATTELN
Paese	Svizzera
Telefono	+41 (0) 618211747 (Svizzera)
Cellulare	+41 (0) 792527527 (Svizzera)

Lingue parlate 

\* Tassa di conversione a titolo identificativo : 100€ = 125.87\$ = 80.11£ = 120.11CHF

Nr. annuncio 58298

[www.it.ihacom.ch](http://www.it.ihacom.ch)



>> AFFITTI PER LE VACANZE

Internet  
Holiday  
Ads



Internet  
Holiday  
Ads



DA PRIVATO A PRIVATO