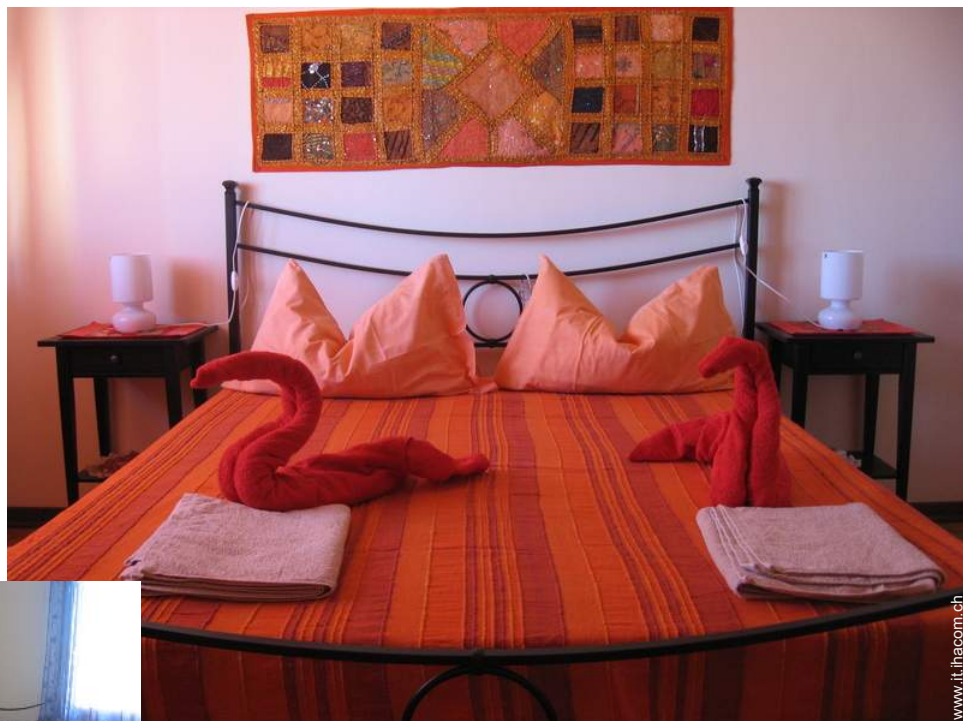


# Affitto per le vacanze Padova "Casa Vacanze Galileo"



**Appartamento** al 5° piano, entrata comune, in un(a) Palazzo da 7 piani

Ambito : cittadino

Capacità : 6 persona(e)

Camera(e) da letto : 2

Camera(e) : 3

Padova - Provincia di Padova (PD) - Veneto

Italia

Nr. annuncio 70684

[www.it.ihacom.ch](http://www.it.ihacom.ch)



Internet  
Holiday  
Ads



Internet  
Holiday  
Ads



### Affitto per le vacanze



Appartamento al 5° piano, entrata comune, in un(a) Palazzo da 7 piani

- Ideale per famiglia, coppia con bambino
- Vista : panoramico, giardino/parco, prato, città
- Ambito : cittadino

### Gli extra

- Parcheggio :  
Parcheggio non coperto



bagno(i)

### Ambiente & localizzazione



Città

#### Tempo libero

- Attività tempo libero a meno di 20 km / 12 miglia :

Tennis, campo di bocce

- Attrazioni e relax :

Bar/pub, ristorante, parco e giardino, ippodromo, centro di bellezza, centro di fitness

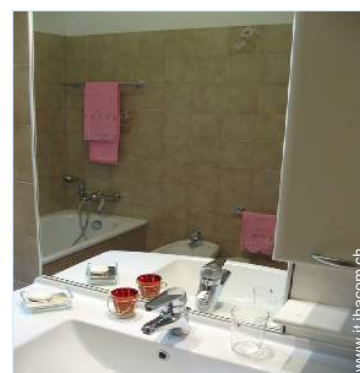
#### Ambiente

- Località :

- Spiaggia 30km
- Piscina pubblica 2,5km
- Campo da tennis pubblico 2,5km
- Lago >50km

- Comodità :

- Centro città 3km
- Fermata/stazionamento bus <50m
- Panetteria <50m
- Negozi tipici <50m
- Supermercato 100m
- Salone di coiffure <50m
- Ufficio postale 500m
- Banca 50m
- Farmacia 300m
- Medico <50m
- Ospedale 5km
- Ambulatorio <50m



bagno(i)



camera



cucina

### Interno

- **Capacità di ospitalità :**

6 persona(e)

- **Superficie abitabile :**

70m<sup>2</sup>

- **Disposizione interna :**

3 camera(e), 2 camera(e) da letto, 2 bagno (i), 1 doccia, 2 WC, soggiorno, cucina indipendente, loggia

- **Posto(i) letto(i) :**

1 letto(i) matrimoniale(i), 1 divano(i) letto 2 pers, 2 letto(i) singolo(i)

- **Confort :**

Ascensore, TV, videoregistratore, lettore DVD, gioco di società, collezione di libri, collezione di film, presa per antenna tv, armadio, armadietto, cassetta di sicurezza, asciugacapelli, zanzariera per finestre, integralmente climatizzato, riscaldamento centrale, tende, doppio vetro, serrande avvolgibili

- **Attrezzatura domestica :**

Stoviglie/posate, utensili e batteria da cucina, caffettiera, tostiera, cucina a gas, forno, forno microonde, cappa aspirante, frigorifero, congelatore, lavastoviglie

### Esterno

- **Sistemazione esterna :**

Terrazzo coperto 7m<sup>2</sup>

- **Ambito esterno :**

Giardino



vista dall'appartamento

### Servizi

- **Biancheria :**

Lenzuola (1 volte/settimana), Biancheria da toilette (1 volte/settimana), Biancheria da casa (1 volte/settimana), Coperta(e), Piumino(i), Cuscino(i)

- **Casa :**

Pulizia alla partenza, Parcheggio

### Informazioni utili

- **Informazioni utili**

Bambini benvenuti

Affitto non fumatori, copertura telefonia mobile

Acqua : calda/fredda

Tensione elettrica : 220-240V / 50Hz



cucina

Album fotografico - 1



camera



bagno(i)



bagno(i)



cucina



cucina

Album fotografico - 2



vista dall'appartamento



letto(i) matrimoniale(i)



soggiorno



soggiorno



camera



camera



Città

### Localizzazione & Accesso



Coordinate GPS in gradi, minuti, secondi: Latitudine 45° 24'37.512"N - Longitudine 11°52'22.512"E ([Città](#))

#### Indirizzo

→ Via Lanari  
35100 Padova

#### • Autostrada (uscita) Padova Est

→ Padova, Provincia di Padova, Veneto, Italia  
→ Distanza : 13km  
→ Tempo : 15'

#### • Stazione ferroviaria Padova



→ Padova, Provincia di Padova, Veneto, Italia  
→ Distanza : 4km  
→ Tempo : 10'

#### • Stazionamento bus Linea 9 Sotto casa

→ Padova, Provincia di Padova, Veneto, Italia  
→ Distanza : 20m  
→ Tempo : 5'

• Padova : Distanza : 1km

### Contatti

Cognome	Sig.ra FAVERO Lorella
Indirizzo	Via Lanari
Città	35129 PADOVA
Paese	Italia
Cellulare	+39 348 3237358 (Italia)
Lingue parlate	 

Calendario delle disponibilità - da : maggio 2012

Mag	Ma	Me	G	V	S	D	L	Ma	Me	G	V	S	D	L	Ma	Me	G	V	S	D	L	Ma	Me	G							
2012	1	2	3	4	5	6	7	8	9	10	11	12	13	14	15	16	17	18	19	20	21	22	23	24	25	26	27	28	29	30	31

Giu	V	S	D	L	Ma	Me	G	V	S	D	L	Ma	Me	G	V	S	D	L	Ma	Me	G	V	S							
2012	1	2	3	4	5	6	7	8	9	10	11	12	13	14	15	16	17	18	19	20	21	22	23	24	25	26	27	28	29	30
	-	-	-	-	-	-	-	-	-	-	-	-	-	-	-	-	-	-	-	-	-	-	-	-	-	-	-	-	-	

Lug	D	L	Ma	Me	G	V	S	D	L	Ma	Me	G	V	S	D	L	Ma	Me	G	V	S	D	L	Ma							
2012	1	2	3	4	5	6	7	8	9	10	11	12	13	14	15	16	17	18	19	20	21	22	23	24	25	26	27	28	29	30	31
	-	-	-	-	-	-	-	-	-	-	-	-	-	-	-	-	-	-	-	-	-	-	-	-	-	-	-	-	-		

Prenotato

[Mese : Seguento >>](#)

Tariffe di affitto - Appartamento - 6 Persona(e)

Tariffe	Notte	Week-end	Settimana	2 settimane	Mese
<input type="checkbox"/> Media stagione	-	-	601CHF *	-	-

[Prenotare](#)

Condizioni di prenotazione

• Prenotazione

→ Pagamento al momento della prenotazione :  
30% dell'importo dell'affitto  
→ Cauzione richiesta : 180CHF \*

• Affitto

→ Spese comprese  
→ Tassa di soggiorno inclusa  
→ Spesa per le pulizie alla partenza inclusa

[▶ Prenotare](#)

[▶ Contattare il proprietario](#)

Modalità di pagamento ammesse

• Contanti

Contattate direttamente i proprietari

[www.it.ihacom.ch](http://www.it.ihacom.ch)

Nr. annuncio

70684

[>> Prenotare <<](#)

Contatti

Cognome Sig.ra FAVERO Lorella  
Indirizzo Via Lanari  
Città 35129 PADOVA  
Paese Italia  
Cellulare +39 348 3237358 (Italia)

Lingue parlate  

\* Tassa di conversione a titolo identificativo : 100€ = 125.87\$ = 80.11£ = 120.11CHF

Nr. annuncio 70684

[www.it.ihacom.ch](http://www.it.ihacom.ch)



>> AFFITTI PER LE VACANZE

Internet  
Holiday  
Ads



Internet  
Holiday  
Ads



DA PRIVATO A PRIVATO