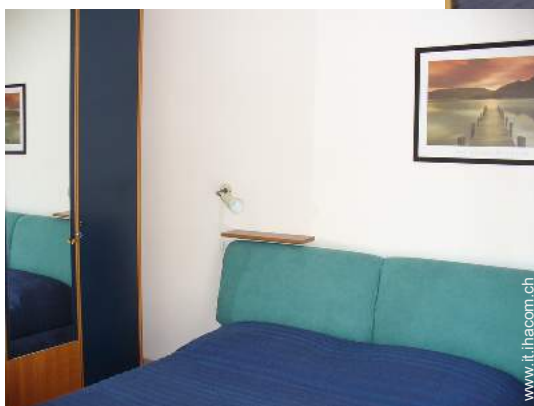


Affitto per le vacanze Padova "Dietro l'angolo"



420CHF/Settimana

Promozioni

dal 28/07/12
al 01/09/12
4 persona(e)

Appartamento al 1° piano, entrata comune, in un(a) Palazzo da 3 piani

Ambito : cittadino, tranquillo

Capacità : 4 persona(e)

Camera(e) da letto : 1

Camera(e) : 2

Padova - Provincia di Padova (PD) - Veneto

Italia

Nr. annuncio 34414

www.it.ihacom.ch



Internet
Holiday
Ads



Internet
Holiday
Ads



Affitto per le vacanze



Appartamento al 1° piano, entrata comune, in un(a) Palazzo da 3 piani

- Ideale per tutte le età
- Ambito : cittadino, tranquillo

Gli extra

- Attrezzature bambino :
Seggiolone, bagnetto bambino, box



l'appartamento

Ambiente & localizzazione



Città



Terme

Ambiente

- Comodità :
 - Centro città 2,5km
 - Fermata/stazionamento bus 500m
 - Supermercato 1km
 - Ufficio postale 2km
 - Banca 1km
 - Farmacia 500m
 - Ospedale 3km



camera



camera

Nr. annuncio 34414

www.it.ihacom.ch



Internet
Holiday
Ads



Internet
Holiday
Ads





angolo cottura

Esterno

- Sistemazione esterna :
Terrazzo 3m²



angolo cottura

Interno

- Capacità di ospitalità :
4 persona(e)
- Superficie abitabile :
35m²
- Disposizione interna :
2 camera(e), 1 camera(e) da letto, 1 bagno (i), 1 doccia, 1 WC, soggiorno < 9m², angolo cottura, angolo pranzo, angolo cottura
- Posto(i) letto(i) :
1 letto(i) matrimoniale(i), 1 divano(i) letto 2 pers, 1 letto (i) bambino, 1 possibilità letto(i) supplementare(i)
- Confort :
TV, collezione di libri, presa per antenna tv, armadio, asciugacapelli, integralmente climatizzato, ventilatore, tende, doppio vetro, serrande avvolgibili
- Attrezzatura domestica :
Stoviglie/posate, utensili e batteria da cucina, caffettiera, cucina a gas, forno, forno microonde, frigorifero, lavastoviglie, lavatrice, ferro da stiro, asse da stiro

Servizi

- Biancheria :
Lenzuola supplemento (1 volte/settimana +30CHF *), Biancheria da toilette supplemento (1 volte/settimana +30CHF *), Biancheria da casa (1 volte/settimana), Coperta(e), Piumino(i), Cuscino(i)
- Casa :
Pulizia alla partenza

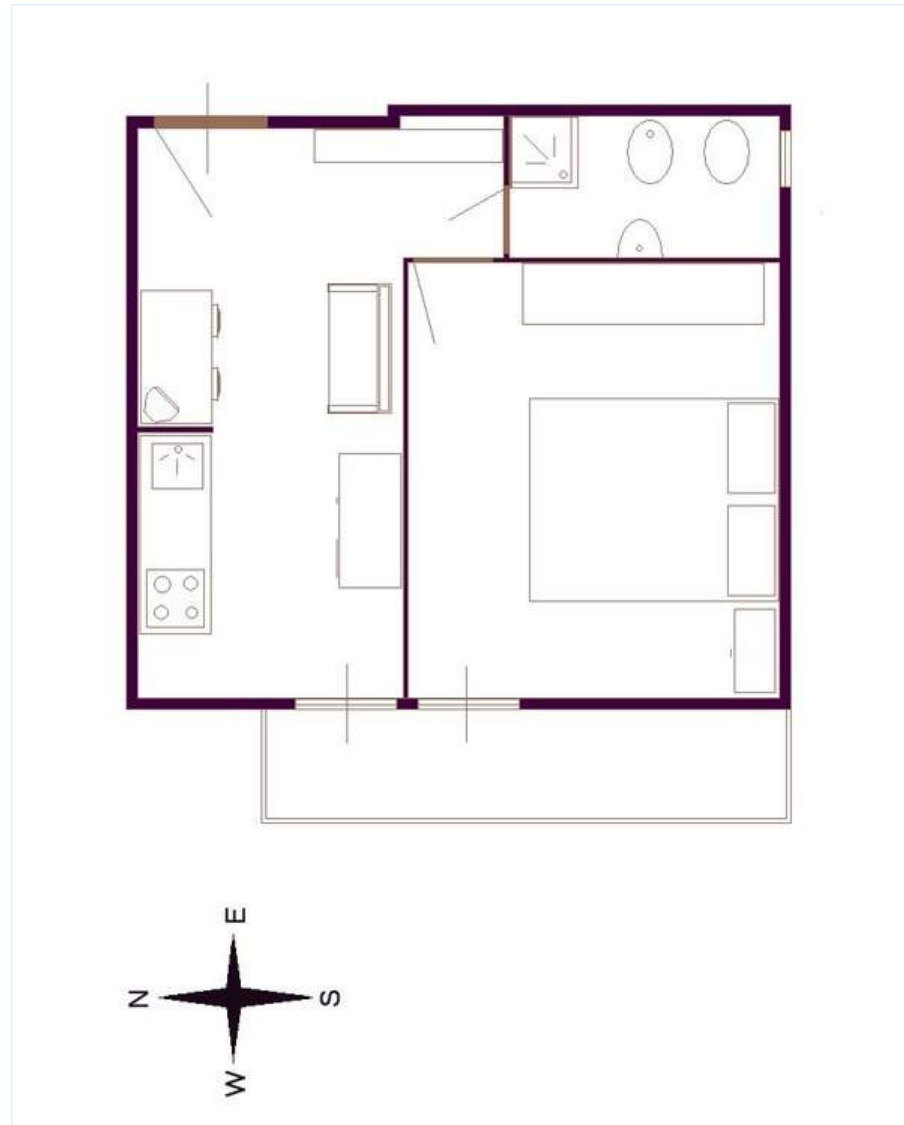
Informazioni utili

- Informazioni utili
Bambini benvenuti
Copertura telefonia mobile
Acqua : calda/fredda
Tensione elettrica : 110-120V / 60Hz
Alimentazione elettrica : condotta



angolo cottura

Piantina



www.it.ihacom.ch

Album fotografico - 1



camera



camera

l'appartamento



angolo cottura

Nr. annuncio 34414

www.it.ihacom.ch



Internet
Holiday
Ads



Internet
Holiday
Ads



Album fotografico - 2



angolo cottura



angolo cottura



divano(i) letto 2 pers



bagno(i)



terrazzo

Nr. annuncio 34414

www.it.ihacom.ch



Internet
Holiday
Ads



Internet
Holiday
Ads



DA PRIVATO A PRIVATO

Cartina stradale



Localizzazione & Accesso



Coordinate GPS in gradi, minuti, secondi: Latitudine 45° 24'37.512"N - Longitudine 11°52'22.512"E ([Città](#))

Indirizzo

→ via albona 18
padova
35100 Padova

• **Autostrada (uscita) padova ovest**

→ Padova, Provincia di Padova, Veneto, Italia
→ Distanza : 1,5km
→ Tempo : 5'

• **Stazione ferroviaria Padova**

→ Padova, Provincia di Padova, Veneto, Italia
→ Distanza : 2km
→ Tempo : 15'

• **Stazionamento bus piazzale boschetti**

→ Padova, Provincia di Padova, Veneto, Italia
→ Distanza : 3km
→ Tempo : 20'

• Venezia : Distanza : 34km

• Vicenza : Distanza : 30km

• Verona : Distanza : 60km

Contatti

Cognome Sig.ra PRAVATO Sonia
Indirizzo VIA CAVIN MAGGIORE 309/1
Città 30030 PIANIGA VENEZIA
Paese Italia
Telefono +39 041 5195265 (Italia) Da 08:00 PM a 10:30 PM

Lingue parlate  

Calendario delle disponibilità - da : maggio 2012

Mag	Ma	Me	G	V	S	D	L	Ma	Me	G	V	S	D	L	Ma	Me	G	V	S	D	L	Ma	Me	G	V	S	D	L	Ma	Me	G
2012	1	2	3	4	5	6	7	8	9	10	11	12	13	14	15	16	17	18	19	20	21	22	23	24	25	26	27	28	29	30	31
																								-	-	-	-	-	-	-	-

Giu	V	S	D	L	Ma	Me	G	V	S	D	L	Ma	Me	G	V	S	D	L	Ma	Me	G	V	S	D	L	Ma	Me	G	V	S
2012	1	2	3	4	5	6	7	8	9	10	11	12	13	14	15	16	17	18	19	20	21	22	23	24	25	26	27	28	29	30
	-	-	-	-	-	-	-	-	-	-	-	-	-	-	-	-	-	-	-	-	-	-	-	-	-	-	-	-	-	-

Lug	D	L	Ma	Me	G	V	S	D	L	Ma	Me	G	V	S	D	L	Ma	Me	G	V	S	D	L	Ma	Me	G	V	S	D	L	Ma
2012	1	2	3	4	5	6	7	8	9	10	11	12	13	14	15	16	17	18	19	20	21	22	23	24	25	26	27	28	29	30	31
	-	-	-	-	-	-	-	-	-	-	-	-	-	-	-	-	-	-	-	-	-	-	-	-	-	-	-	-	-	-	-

Media stagione Alta stagione

[Mese : Segueute >>](#)

Tariffe di affitto - Appartamento - 4 Persona(e)

Tariffe	Notte	Week-end	Settimana	2 settimane	Mese
 Bassa stagione	-	-	360CHF *	601CHF *	961CHF *
 Media stagione	-	-	420CHF *	721CHF *	961CHF *
 Alta stagione	-	-	540CHF *	841CHF *	1201CHF *
 Speciale festività	-	-	480CHF *	781CHF *	1081CHF *
 Periodo promozionale	-	-	420CHF *	721CHF *	901CHF *

[Prenotare](#)





l'appartamento

angolo cottura

angolo cottura



camera

camera

Condizioni di prenotazione

• Prenotazione

- Pagamento al momento della prenotazione : 120CHF *
- Cauzione richiesta : 120CHF *

• Affitto

- Spese comprese
- Tassa di soggiorno inclusa
- Spesa per le pulizie alla partenza inclusa

[► Prenotare](#)

Modalità di pagamento ammesse

- Bonifico bancario • Contanti

[► Contattare il proprietario](#)

Contattate direttamente i proprietari

www.it.ihacom.ch

Nr. annuncio

34414

[>> Prenotare <<](#)

Contatti

Cognome Sig.ra PRAVATO Sonia
Indirizzo VIA CAVIN MAGGIORE
309/1
Città 30030 PIANIGA VENEZIA
Paese Italia
Telefono +39 041 5195265 (Italia)
Da 08:00 PM a 10:30 PM

Lingue parlate  

* Tassa di conversione a titolo identificativo : 100€ = 125.87\$ = 80.11£ = 120.11CHF

Nr. annuncio 34414

www.it.ihacom.ch



[>> AFFITTI PER LE VACANZE](#)

Internet
Holiday
Ads



Internet
Holiday
Ads



[DA PRIVATO A PRIVATO](#)