

Affitto stagionale di Charme Las Terrenas "Casa Namaste Résidence Passiflora"



Villa di Charme, individuale, al piano terra in un(a) Zona residenziale signorile

Ambito : incantevole, esotico

Capacità : 6 persona(e)

Camera(e) da letto : 3

Camera(e) : 5



Fleurs du Soleil
Charmance

Las Terrenas

Repubblica Dominicana

Prenotazione : +33 (0) 4 94 22 56 51 (Francia)

Nr. annuncio 5652

www.it.ihacom.ch



Internet
Holiday
Ads



Internet
Holiday
Ads



Affitto stagionale di Charme



Villa di Charme, individuale, al piano terra in un(a) Zona residenziale signorile

- Ideale per luna di miele, coppia
- Vista : accessibile, piscina, giardino/parco, villaggio, tramonto fantastico, illuminazione notturna
- Ambito : incantevole, esotico
- Esposizione : Sud

Gli extra

• Piscina :

Piscina in comune, originale (lunghezza 15m, larghezza 5,50m), sistema di illuminazione, accesso tramite scale, accesso digradante, piscina per bambini, doccia esterna (aperta da '01 gennaio' al '31 dicembre')

• Parcheggio :

Parcheggio non coperto : nell'abitazione, 1 posto(i) riservato(i)



Villa di Charme

Ambiente & localizzazione



Tempo libero

- Attività tempo libero a meno di 20 km / 12 miglia :

Luogo per bagnarsi, immersione, immersione subacqua, immersione con scaphandro, sci nautico, surf, windsurf, vela, kite surf, golf, tennis, scuola di equitazione, percorso, percorso costiero/forestale, escursione, percorso per mountain bike, aquilone, ATV/Quad, karting, bowling, tiro al piattello, caccia, pesca, pesca in alto mare, pesca con lenza, pesca subacquea, campo di bocce

• Assistenza :

Scuola di vela, scuola di immersione, scuola di equitazione

• Attrazioni e relax :

Bar/pub, discoteca, ristorante, cinema, karaoke, parco dei divertimenti, riserva naturale, centro d'esposizione, galleria d'arte, teatro, festival, boutique d'artigianato, cantina e degustazione di vino, sauna, bagno turco, centro benessere, centro di bellezza

Ambiente

• Località :

- Spiaggia 200m
- Percorso di golf 18 buche 2km

• Comodità :

- Villaggio centro 800m
- Centro città 800m
- Noleggio biciclette/mountain bike
- Noleggio auto 800m
- Panetteria 500m
- Negozi tipici 500m
- Supermercato 2km
- Negozi di alta classe e di lusso 800m
- Salone di coiffure 800m
- Banca 500m
- Distributore automatico di biglietti 500m
- Farmacia 800m
- Medico <50m
- Ospedale 1km
- Ambulatorio



la proprietà



la proprietà



spiaggia

Interno

- **Capacità di ospitalità :**

6 persona(e) - 4 adulti, 2 bambini

- **Superficie abitabile :**

120m²

- **Disposizione interna :**

5 camera(e), 3 camera(e) da letto, 2 doccia, 2 WC, soggiorno, salone, cucina in stile americano, sala da pranzo, angolo pranzo, salone con televisore, cantina

- **Posto(i) letto(i) :**

1 letto(i) queen-size(s), 1 letto(i) matrimoniale (i) a baldacchino, 2 letti gemelli singoli

- **Confort :**

TV, lettore DVD, presa per antenna tv, accesso internet, accesso internet banda larga, wifi (accesso ad internet senza filo), armadio, armadietto, guardaroba, cassetta di sicurezza, radio sveglia, asciugacapelli, zanzariere per letto, zanzariera per finestre, parzialmente climatizzato, ventilatore a pale da soffitto, tende, tende

- **Attrezzatura domestica :**

Stoviglie/posate, utensili e batteria da cucina, caffettiera elettrica, macchina per il caffè espresso, tostiera, spremiagrumi, robot da cucina, cucina a gas, forno, forno microonde, frigorifero, congelatore, lavastoviglie, lavatrice, aspirapolvere, ferro da stiro, asse da stiro

Esterno

- **Superficie del terreno :**

300m²

- **Sistemazione esterna :**

Terrazzo coperto 40m², balcone 5m²

- **Ambito esterno :**

Terreno chiuso 300m², terreno, giardino tropicale 200m², prato inglese 200m²

- **Attrezzature esterne :**

Salotto estivo, barbecue, tavolo da giardino, 6 sedia(e) da giardino, salotto da giardino, 1 chaise(s) longue(s), 1 sedia sdraio, 2 rocking chair(s)



salotto estivo

Servizi

- **Biancheria :**

Lenzuola (1 volte/settimana), Biancheria da toilette (1 volte/settimana), Biancheria da casa (1 volte/settimana), Asciugamano da spiaggia (1 volte/settimana), Coperta(e) (1 volte/settimana), Piumino(i) (1 volte/settimana), Cuscino(i) (1 volte/settimana)

- **Casa :**

Servizio di manutenzione supplemento (2 volte/settimana +60CHF *), Pulizia alla partenza supplemento (+60CHF *), Manutenzione giardino/piscina (7 volte/settimana), Custode/portiere, Parcheggio, Transfert stazione aeroporto supplemento (+144CHF *)

- **Personale :**

Personale, Cuoco(chi)/cuoca(che) supplemento (+36CHF *), Autista supplemento, Biancheria (1 volte/settimana), Baby sitting supplemento, Trattamenti di bellezza supplemento, Massaggio supplemento, Guida supplemento

Informazioni utili

- **Informazioni utili**

Bambini benvenuti
Animali ammessi a condizioni (informarsi presso il proprietario)
Affitto non fumatori, copertura telefonia mobile
Acqua : calda/fredda, acqua non potabile
Tensione elettrica : 110-120V / 60Hz
Alimentazione elettrica : conduttura



salotto estivo

Album fotografico - 1



Villa di Charme



la proprietà



la proprietà



Villa di Charme



spiaggia



salotto estivo



Album fotografico - 2



salotto estivo



Sistemazione esterna



soggiorno



sala da pranzo



soggiorno



salone con televisore



cucina in stile americano



cucina in stile americano



giardino tropicale



terreno



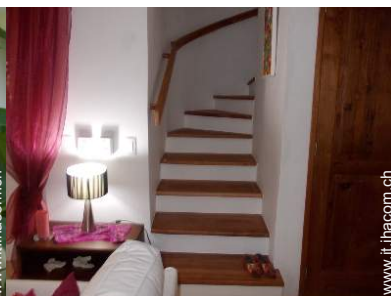
piscina in comune



giardino tropicale



giardino tropicale



vista dal salone

Album fotografico - 3



stanza degli ospiti

camera principale

camera per ragazzi



camera per ragazzi

doccia

doccia



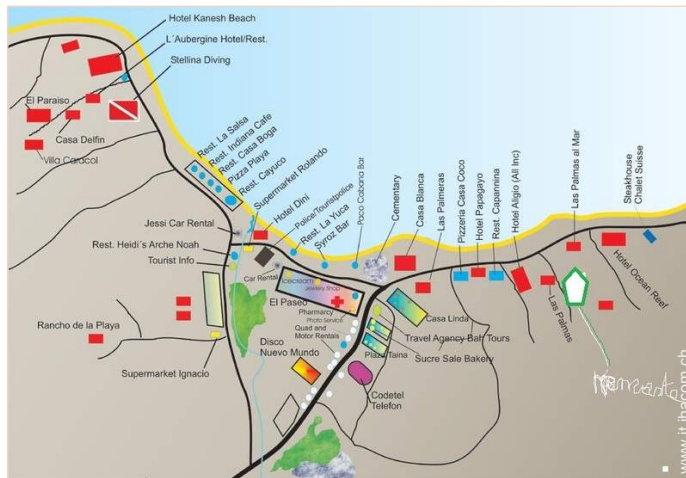
Attrazioni e relax

spiaggia

la proprietà



Cartina stradale



Localizzazione & Accesso



Coordinate GPS in gradi, minuti, secondi: Latitudine 19°19'21"N - Longitudine 69°31'52"O (Abitazione)

Indirizzo

→ Punta Popy - Résidence Passiflora
Avenida Benelux

● Aeroporto Las Américas

→ Santo Domingo, Repubblica Dominicana
→ Tempo : 1h45'

● Porto marittimo Samaná

→ Samaná, Repubblica Dominicana
→ Tempo : 20'

● Autostrada (uscita) Boulevard de l'Atlantique

→ Sánchez, Repubblica Dominicana
→ Distanza : 15km
→ Tempo : 20'

● Sánchez : Distanza : 19km

● Sabana de la Mar : Distanza : 30km

Contatti

Cognome	Sig.ra FONTEYN Francine
Indirizzo	Punta Popy - Résidence Passiflora Avenida Benelux
Città	LAS TERRENAS
Paese	Repubblica Dominicana
Telefono	+33 (0) 4 94 22 56 51 (Francia)
Cellulare	+33 (0) 6 10 79 47 15 (Francia)

Lingue parlate



Affitto stagionale di Charme
Las Terrenas - Repubblica Dominicana
"Casa Namaste Résidence Passiflora"

8

[Prenotare](#)

Calendario delle disponibilità - da : maggio 2012

Mag	Ma	Me	G	V	S	D	L	Ma	Me	G	V	S	D	L	Ma	Me	G	V	S	D	L	Ma	Me	G	V	S	D	L	Ma	Me	G	
2012	1	2	3	4	5	6	7	8	9	10	11	12	13	14	15	16	17	18	19	20	21	22	23	24	25	26	27	28	29	30	31	






Giu	V	S	D	L	Ma	Me	G	V	S	D	L	Ma	Me	G	V	S	D	L	Ma	Me	G	V	S							
2012	1	2	3	4	5	6	7	8	9	10	11	12	13	14	15	16	17	18	19	20	21	22	23	24	25	26	27	28	29	30
	-	-	-	-	-	-	-	-	-	-	-	-	-	-	-	-	-	-	-	-	-	-	-	-	-	-	-	-	-	-

Lug	D	L	Ma	Me	G	V	S	D	L	Ma	Me	G	V	S	D	L	Ma	Me	G	V	S	D	L	Ma							
2012	1	2	3	4	5	6	7	8	9	10	11	12	13	14	15	16	17	18	19	20	21	22	23	24	25	26	27	28	29	30	31
	-	-	-	-	-	-	-	-	-	-	-	-	-	-	-	-	-	-	-	-	-	-	-	-	-	-	-	-	-	-	

Prenotato

[Mese : Seguinte >>](#)

Tariffe di affitto - Villa di Charme - 6 Persona(e)

Tariffe	Notte	Week-end	Settimana	2 settimane	Mese
 Bassa stagione	144CHF * > 3	156CHF *	709CHF * (Sabato)	1201CHF * (Sabato)	1321CHF *
 Media stagione	144CHF * > 3	156CHF *	781CHF * (Sabato)	1321CHF * (Sabato)	1441CHF *
 Alta stagione	156CHF * > 3	168CHF *	829CHF * (Sabato)	1561CHF * (Sabato)	1790CHF *
 Speciale festività	168CHF * > 4	180CHF *	1069CHF * (Sabato)	1790CHF *	1910CHF *
 Periodo promozionale	132CHF * > 4	144CHF *	601CHF * (Sabato)	1081CHF * (Sabato)	1201CHF *

(Giorno di arrivo) > Minimo Notte

[Prenotare](#)

Nr. annuncio 5652

www.it.ihacom.ch



Internet
Holiday
Ads



Internet
Holiday
Ads





Villa di Charme



spiaggia



salotto estivo



Villa di Charme



la proprietà



la proprietà

Condizioni di prenotazione

• Prenotazione

- Pagamento al momento della prenotazione :
50% dell'importo dell'affitto
- Pagamento del saldo :
1 mese prima del soggiorno
- Cauzione richiesta : 901CHF *

• Affitto

- Spese comprese
- Tassa di soggiorno inclusa
- Spesa per le pulizie alla partenza non inclusa : 60CHF *

[► Prenotare](#)

[► Contattare il proprietario](#)

Contattate direttamente i proprietari

www.it.ihacom.ch

Nr. annuncio

5652

[>> Prenotare <<](#)

Contatti

Cognome	Sig.ra FONTEYN Francine
Indirizzo	Punta Popy - Résidence Passiflora Avenida Benelux
Città	LAS TERRENAS
Paese	Repubblica Dominicana
Telefono	+33 (0) 4 94 22 56 51 (Francia)
Cellulare	+33 (0) 6 10 79 47 15 (Francia)
Lingue parlate	

Modalità di pagamento ammesse

- Bonifico bancario • Assegno bancario • Contanti

* Tassa di conversione a titolo identificativo : 100€ = 125.87\$ = 80.11£ = 120.11CHF

Nr. annuncio 5652

www.it.ihacom.ch



Internet
Holiday
Ads



Internet
Holiday
Ads

