

Affitto stagionale di Charme Montafon "Ferienwohnung Flatz"



Appartamento di Charme al 1° piano, entrata comune, in un(a) Casa Tipica di Charme da 1 piano

Ambito : paradisiaco, incantevole

Capacità : **6 persona(e)**

Camera(e) da letto : **2**

Camera(e) : **5**

Sankt Anton im Montafon - Vorarlberg

Austria

Prenotazione : +43 (0) 5552 69043 (Austria)

Nr. annuncio 18102

www.it.ihacom.ch



Internet
Holiday
Ads



Internet
Holiday
Ads



DA PRIVATO A PRIVATO

Affitto stagionale di Charme

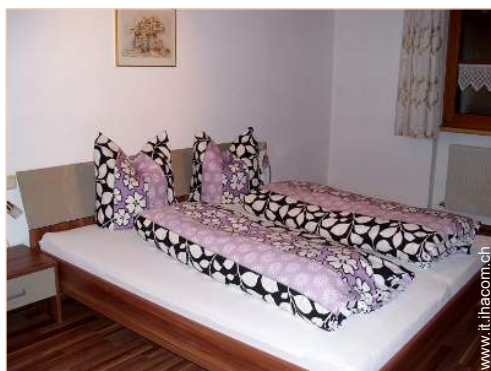


Appartamento di Charme al 1° piano, entrata comune, in un(a) Casa Tipica di Charme da 1 piano

- **Ideale per tutte le età, famiglia**
- **Vista** : panoramico, accessibile, montagna, campagna, campi agricoli, foresta
- **Ambito** : paradisiaco, incantevole
- **Esposizione** : Sud

Gli extra

- **Parcheggio** :
Parcheggio non coperto : 3 sul terreno
- **Agevolazioni** :
Armadio per gli sci, lettino da massaggio, tavolo da ping-pong, 2 racchetta(e) da ping-pong
- **Attrezzature bambino** :
Seggiolone, bagnetto bambino



grande camera

Ambiente & localizzazione



Campagna



Sci



Pesca

Tempo libero

- **Attività tempo libero a meno di 20 km / 12 miglia** :

Sci alpino, sci di fondo, sci fuori pista, ski trekking, Sci a tallone libero, snowboard, slitta (pista), pattini da ghiaccio, motoslitta, bob, luogo per bagnarsi, golf, tennis, scuola di equitazione, percorso, percorso costiero/forestale, escursione, climbing, arrampicata su roccia, percorso per mountain bike, paracadutismo, passeggiata in calesse, passeggiata a cavallo, mini-golf, rollers/pattini a rotelle (circuit), skate board (rampa), karting, bowling, pesca, pesca con lenza

- **Assistenza** :

Scuola di sci, giardino delle nevi per bambini, scuola di tennis, scuola di equitazione

- **Attrazioni e relax** :

Bar/pub, discoteca, ristorante, cinema, zoo/parco animale, riserva naturale, centro storico, museo, teatro, teatro all'aperto, boutique d'artigianato, bagni naturali, sauna, centro benessere, centro di bellezza, centro di fitness, Bio farm

Ambiente

- **Località** :

- Piste di sci 1km
- Ski lifts 1km
- Pista di pattinaggio 5km
- Piscina pubblica 1,5km
- Campo da tennis pubblico 5km
- Percorso di golf 9 buche 7,5km
- Centro nautico
- Cascata 800m
- Fiume 800m
- Specchio d'acqua 25km
- Foresta <50m
- Massiccio montuoso 1km
- Marina >50km

- **Comodità** :

- Villaggio centro 300m
- Centro città 5km
- Bus navetta piste di sci 100m
- Noleggio attrezzatura di sci 1km
- Panetteria 100m
- Supermercato 1km
- Salone di coiffure 1km
- Ufficio postale 1km
- Banca 1km
- Distributore automatico di biglietti 1km
- Farmacia 5km
- Medico 500m
- Ospedale 5km



grande camera



cucina



sistemazione interna

Esterno

- **Superficie del terreno :**
1500m²
- **Sistemazione esterna :**
Balcone 14m²
- **Ambito esterno :**
Cortile privato, terreno, prato inglese, bosco
- **Attrezzature esterne :**
Tavolo da giardino, sedia(e) da giardino, ombrellone, sedia sdraio



la decorazione

Interno

- **Capacità di ospitalità :**
6 persona(e) - 6 adulti
- **Superficie abitabile :**
70m²
- **Disposizione interna :**
5 camera(e), 2 camera(e) da letto, 1 bagno (i), 1 WC, cucina tipica
- **Posto(i) letto(i) :**
2 letto(i) matrimoniale(i), 2 letto(i) singolo(i), 1 letto (i) bambino
- **Confort :**
TV, sistema hi-fi, lettore DVD, cavo/satellite, accesso internet, armadio, guardaroba, cassetta di sicurezza, scaldia asciugamani, riscaldamento centrale, abbaino, tende, doppio vetro
- **Attrezzatura domestica :**
Stoviglie/posate, utensili e batteria da cucina, caffettiera elettrica, bollitore elettrico, tostiera, spremiagrumi, robot da cucina, cucina elettrica, piastra di cottura elettrica, forno, cappa aspirante, frigorifero, congelatore, macchina del ghiaccio, lavastoviglie, aspirapolvere

Servizi

- **Biancheria :**
Lenzuola (1 volte/settimana), Biancheria da toilette (2 volte/settimana), Biancheria da casa (2 volte/settimana), Coperta(e) (1 volte/settimana), Piumino(i) (1 volte/settimana), Cuscino(i) (1 volte/settimana)
- **Casa :**
Pulizia alla partenza supplemento (+56CHF*), Parcheggio
- **Personale :**
Massaggio supplemento

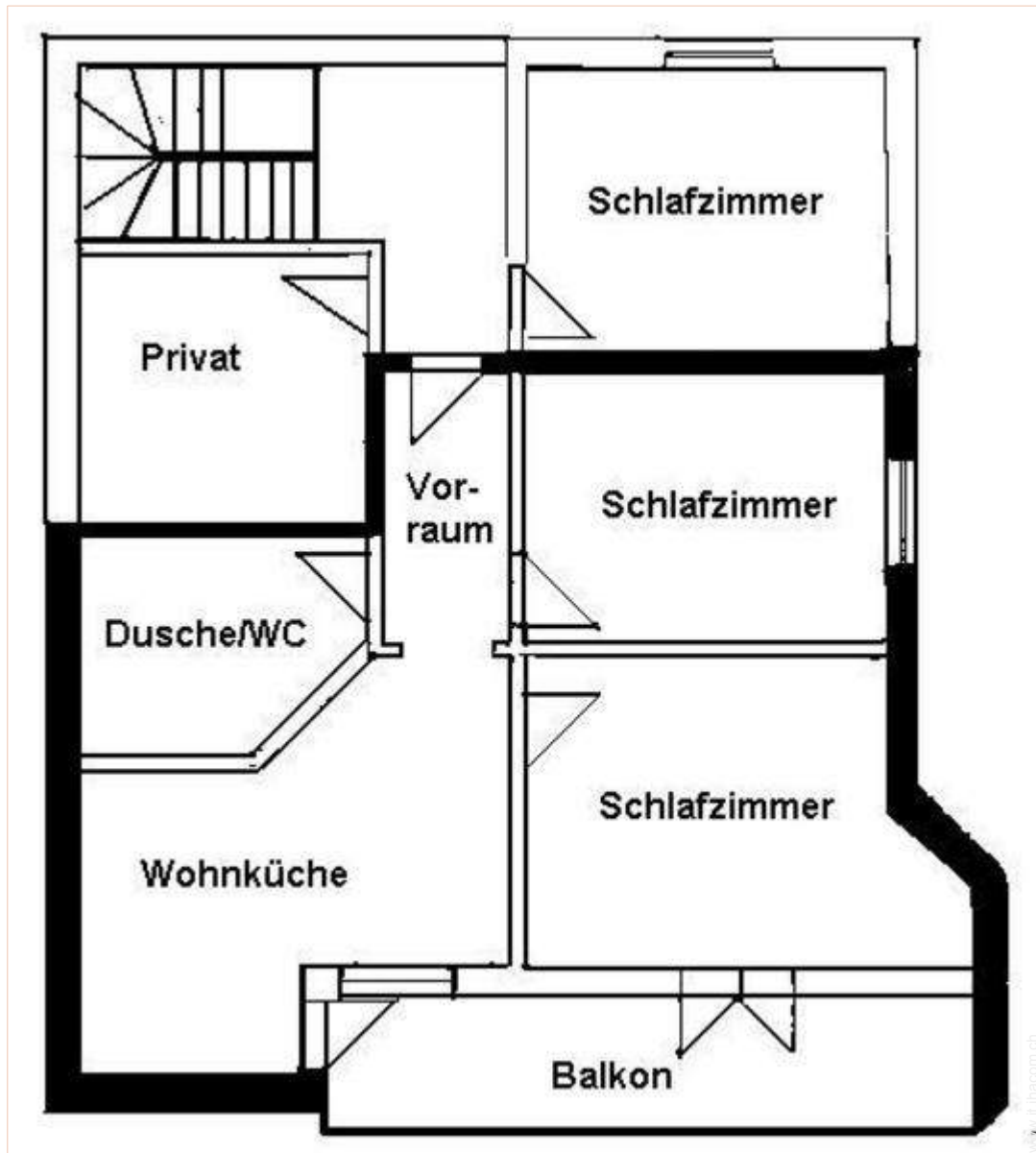
Informazioni utili

- **Informazioni utili**
Bambini benvenuti
Animali ammessi a condizioni (informarsi presso il proprietario)
Presenza sul posto : animali domestici
Affitto non fumatori, trasporto personale consigliabile
Acqua : calda/fredda
Tensione elettrica : 220V / 60Hz
Alimentazione elettrica : conduttura



Appartamento di Charme

Piantina



Album fotografico - 1



cucina



grande camera



grande camera



sistemazione interna



Appartamento di Charme

Album fotografico - 2



la decorazione



vista dal balcone



attività montane nelle vicinanze



Inverno



cucina tipica



vista aerea



vista aerea



attività montane nelle vicinanze



escursione



luogo per bagnarsi



angolo cottura



bagno(i)

Album fotografico - 3



balcone

vista dal balcone

vista dal balcone



panorama

Estate

vista dal balcone



Sistemazione esterna

disposizione interna

massaggio



escursione

attività montane nelle vicinanze

piantina generale

Nr. annuncio 18102

www.it.ihacom.ch



Internet
Holiday
Ads

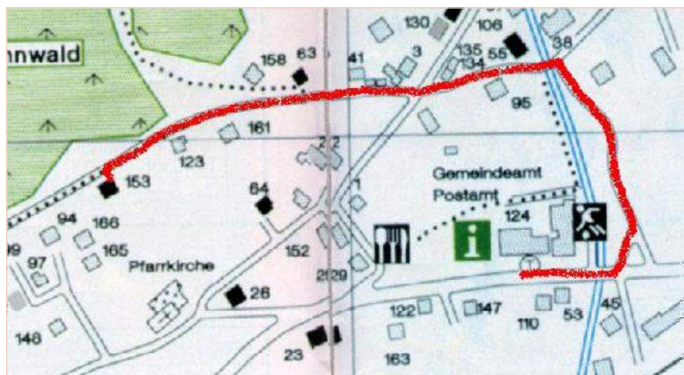


Internet
Holiday
Ads



DA PRIVATO A PRIVATO

Cartina stradale



Localizzazione & Accesso



Coordinate GPS in gradi, minuti, secondi: Latitudine 47° 6'45.792"N - Longitudine 9°51'54.216"E (Città)

Indirizzo

→ Hnr. 153
6771 Sankt Anton im Montafon

• **Autostrada (uscita) Montafon**

→ Sankt Anton im Montafon, Vorarlberg, Austria
→ Distanza : 5km
→ Tempo : 10'

• **Stazione ferroviaria Sankt Anton im Montafon**

→ Sankt Anton im Montafon, Vorarlberg, Austria
→ Distanza : 500m
→ Tempo : 10'

- Bludenz : Distanza : 5km
- Feldkirch : Distanza : 25km
- Bregenz : Distanza : 50km

Contatti

Cognome	Sig.ra FLATZ Gertrud FERIENWOHNUNG FLATZ
Indirizzo	HNR. 153
Città	6771 ST. ANTON IM MONTAFON
Paese	Austria
Telefono	+43 (0) 5552 69043 (Austria)
Lingue parlate	 

Calendario delle disponibilità - da : maggio 2012

Mag	Ma	Me	G	V	S	D	L	Ma	Me	G	V	S	D	L	Ma	Me	G	V	S	D	L	Ma	Me	G	V	S	D	L	Ma	Me	G
2012	1	2	3	4	5	6	7	8	9	10	11	12	13	14	15	16	17	18	19	20	21	22	23	24	25	26	27	28	29	30	31

Giu	V	S	D	L	Ma	Me	G	V	S	D	L	Ma	Me	G	V	S	D	L	Ma	Me	G	V	S							
2012	1	2	3	4	5	6	7	8	9	10	11	12	13	14	15	16	17	18	19	20	21	22	23	24	25	26	27	28	29	30
	-	-	-	-	-	-	-	-	-	-	-	-	-	-	-	-	-	-	-	-	-	-	-	-	-	-	-	-	-	-

Lug	D	L	Ma	Me	G	V	S	D	L	Ma	Me	G	V	S	D	L	Ma	Me	G	V	S	D	L	Ma							
2012	1	2	3	4	5	6	7	8	9	10	11	12	13	14	15	16	17	18	19	20	21	22	23	24	25	26	27	28	29	30	31
	-	-	-	-	-	-	-	-	-	-	-	-	-	-	-	-	-	-	-	-	-	-	-	-	-	-	-	-	-	-	

[Mese : Seguinte >>](#)

Condizioni di prenotazione

• **Prenotazione**

- Pagamento del saldo :
1 mese prima del soggiorno
- Cauzione richiesta : 240CHF *

• **Affitto**

- Spese supplementari
- Tassa di soggiorno in aggiunta
- Spesa per le pulizie alla partenza non inclusa : 56CHF *
- Supplemento previsto per :
- animali

[▶ Prenotare](#)

[▶ Contattare il proprietario](#)

Modalità di pagamento ammesse

- Bonifico bancario

Contattate direttamente i proprietari

www.it.ihacom.ch
Nr. annuncio
18102
>> Prenotare <<

Contatti

Cognome Sig.ra FLATZ Gertrud
FERIENWOHNUNG
FLATZ

Indirizzo HNR. 153

Città 6771 ST. ANTON IM
MONTAFON

Paese Austria

Telefono +43 (0) 5552 69043
(Austria)

Lingue parlate  